

BEZROBOCIE

→ work PL

Lokalne rynki pracy i migracje

Dr Paweł Kaczmarczyk

Dr Joanna Tyrowicz

Wydział Nauk Ekonomicznych i Ośrodek Badań nad Migracjami

Uniwersytet Warszawski

W poszukiwaniu modelu migracji...

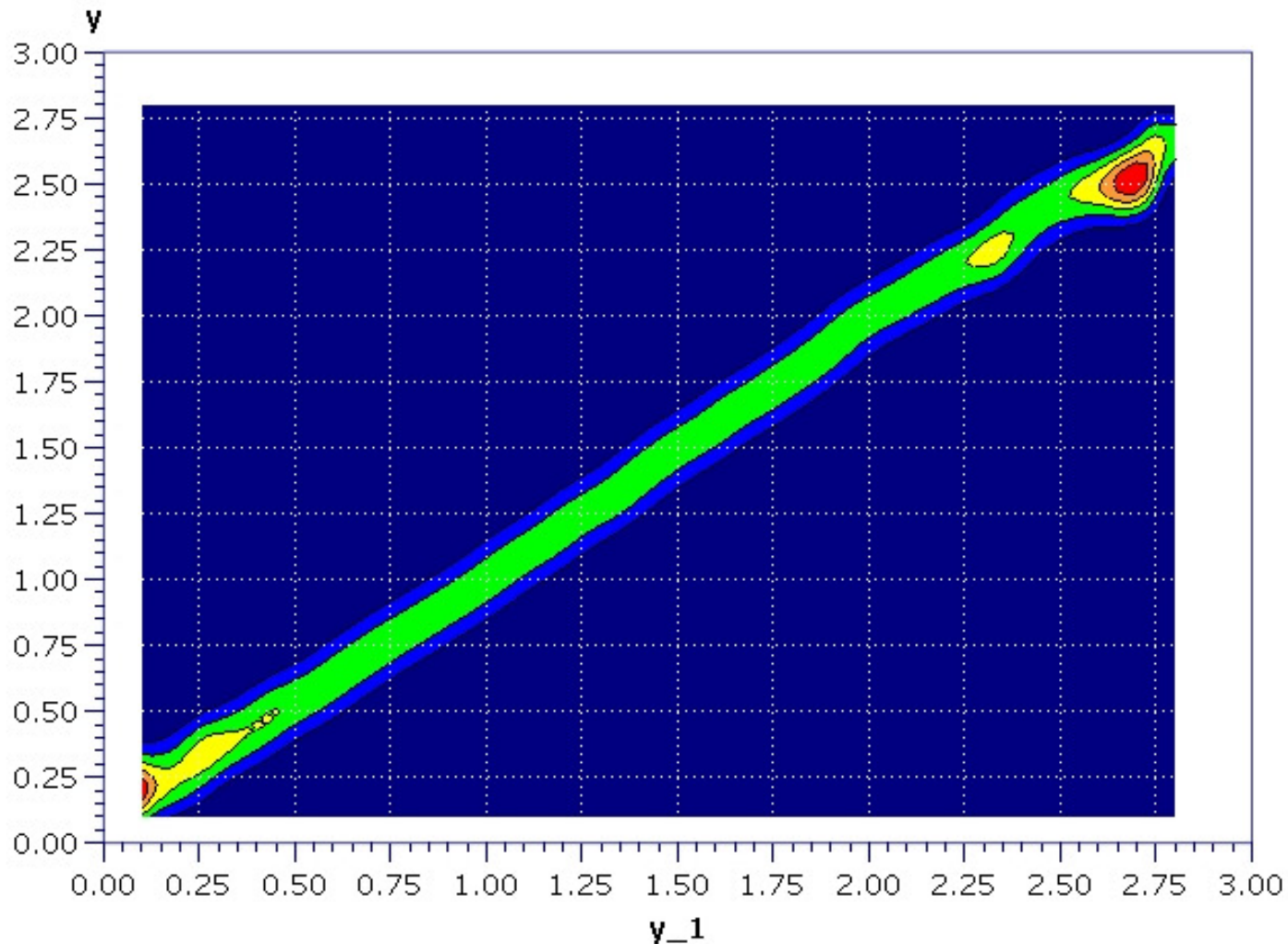
- ❑ Czy migrują bezrobotni?
 - Rola sytuacji na rynku pracy w regionie zamieszkania
 - Rola sytuacji na rynku pracy w regionach przyjmujących

- ❑ Czym są migracje?
 - Skala i cechy zjawiska
 - Migracje jako fenomen rynku pracy
 - Specyfika Podkarpacia

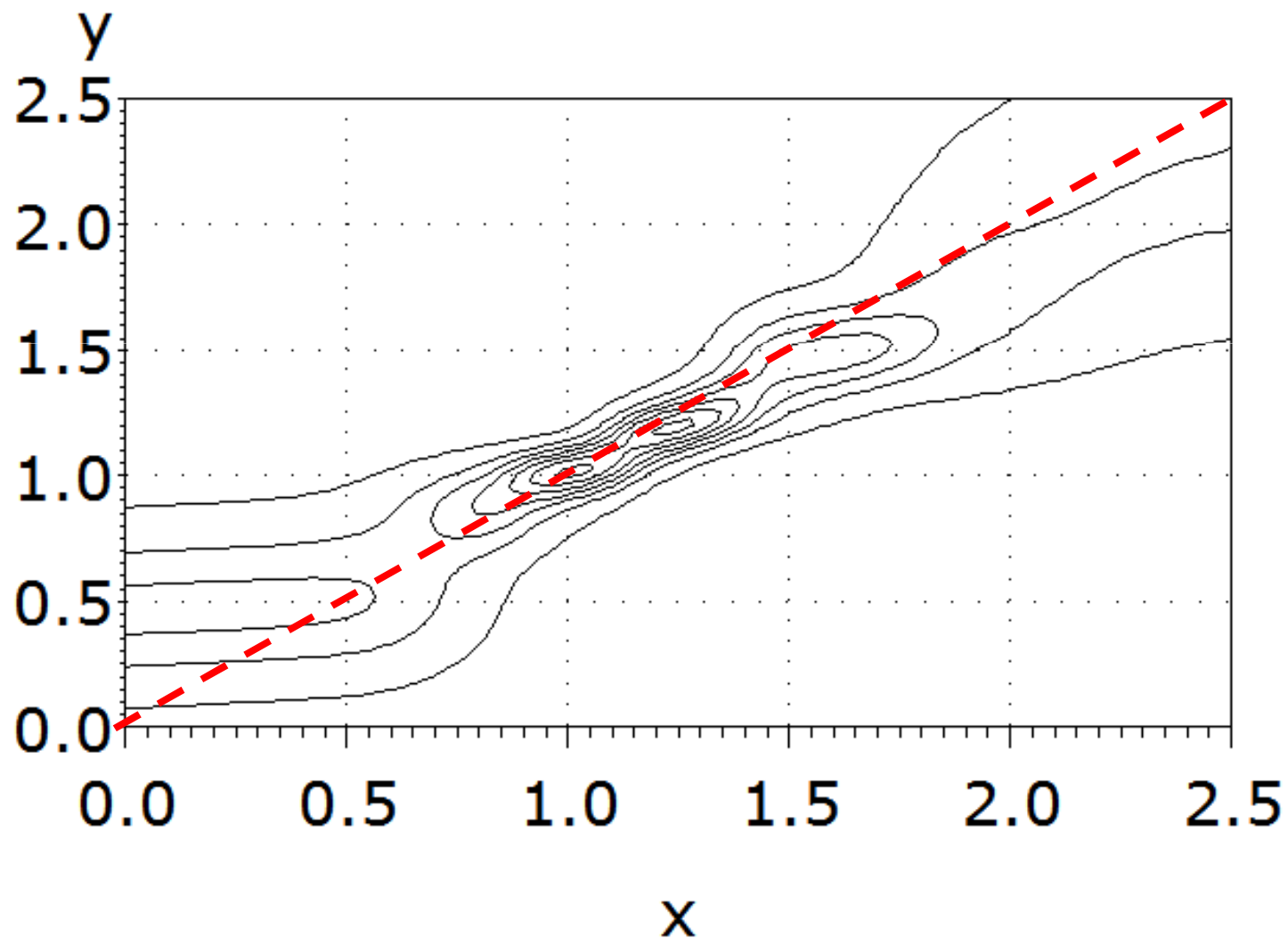
- ❑ Problemy i potencjalne rozwiązania:
 1. Budowanie celowości migracji
 2. Tworzenie warunków dla powrotu
 3. Tworzenie warunków dla pełniejszego wykorzystania wyjazdów

⇒ **Nie problem migracji, lecz problemy migrantów!**

Bezrobocie w Polsce – brak konwergencji



Bezrobocie województwa podkarpackiego

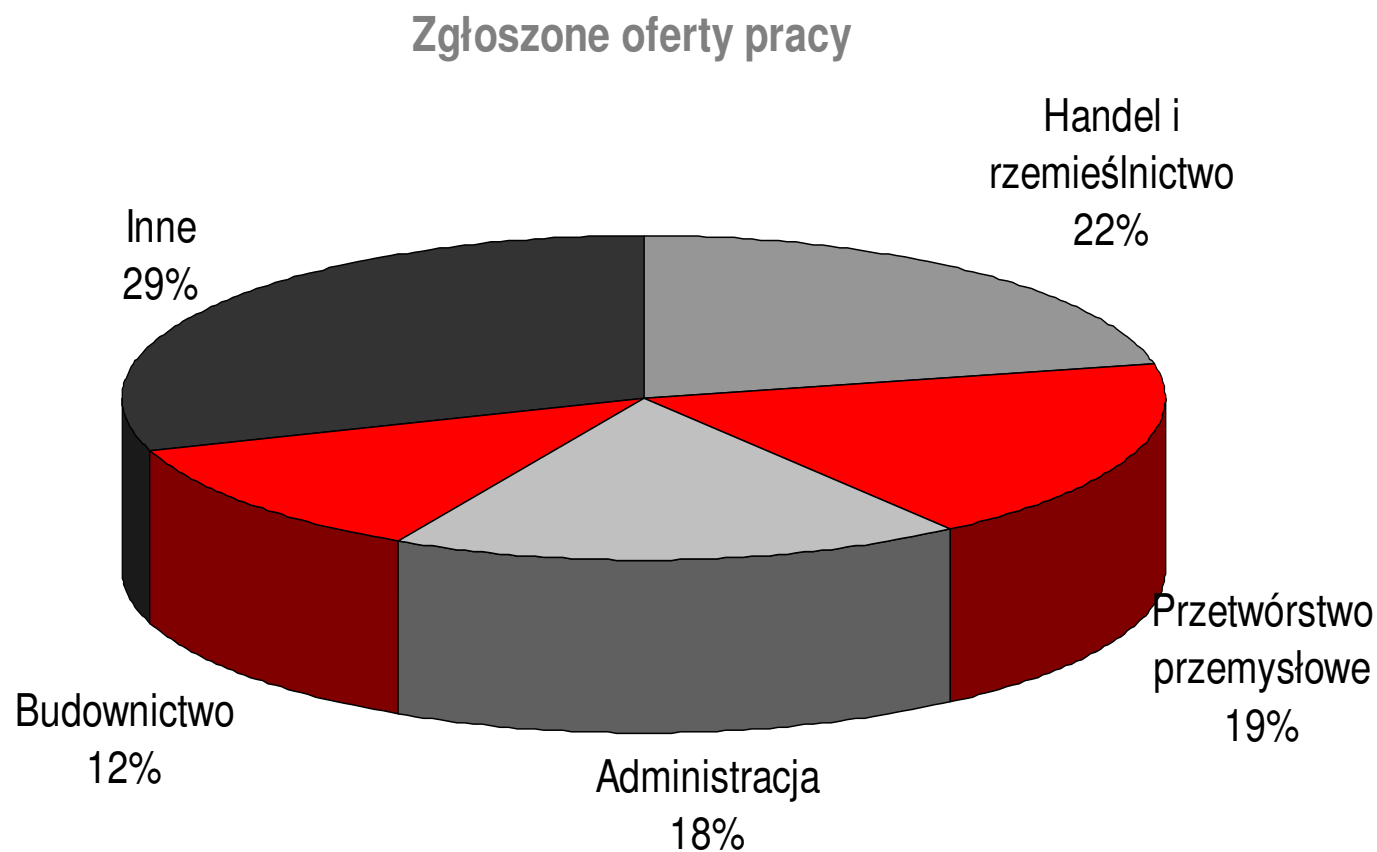


Bezrobotni województwa podkarpackiego

- ❑ Ponad 50% w wieku poniżej 35 lat (25% poniżej 25 lat)
- ❑ Dynamika:
 - Wyrejestrowania w 40% do pracy (powiaty gdzie 20%, **Mielec 52%**)
 - Zarejestrowani w 5% z przyczyn redukcji zatrudnienia
 - Bezrobocie spada od 2002 roku (w kraju: od 2005 roku) => skala bierności na polskim rynku pracy
- ❑ Kobiety to 57% bezrobotnych (Mielec, Krosno, Tarnobrzeg > 60%)
- ❑ Długotrwałe bezrobocie: 56% (ponad 100 000 osób)
- ❑ Bezrobotni bez doświadczenia: 30% + 15%
- ❑ Kwalifikacje bezrobotnych:
 - Robotnicy przemysłowi i rzemieślnicy: 42 000 osób
 - Technicy i robotnicy prac prostych: 36 000 osób
- ❑ Mieszkańcy terenów wiejskich: niemal 65%

Dynamika rynku pracy województwa

- Na każde miejsce pracy, 3 nowo rejestrowanych bezrobotnych



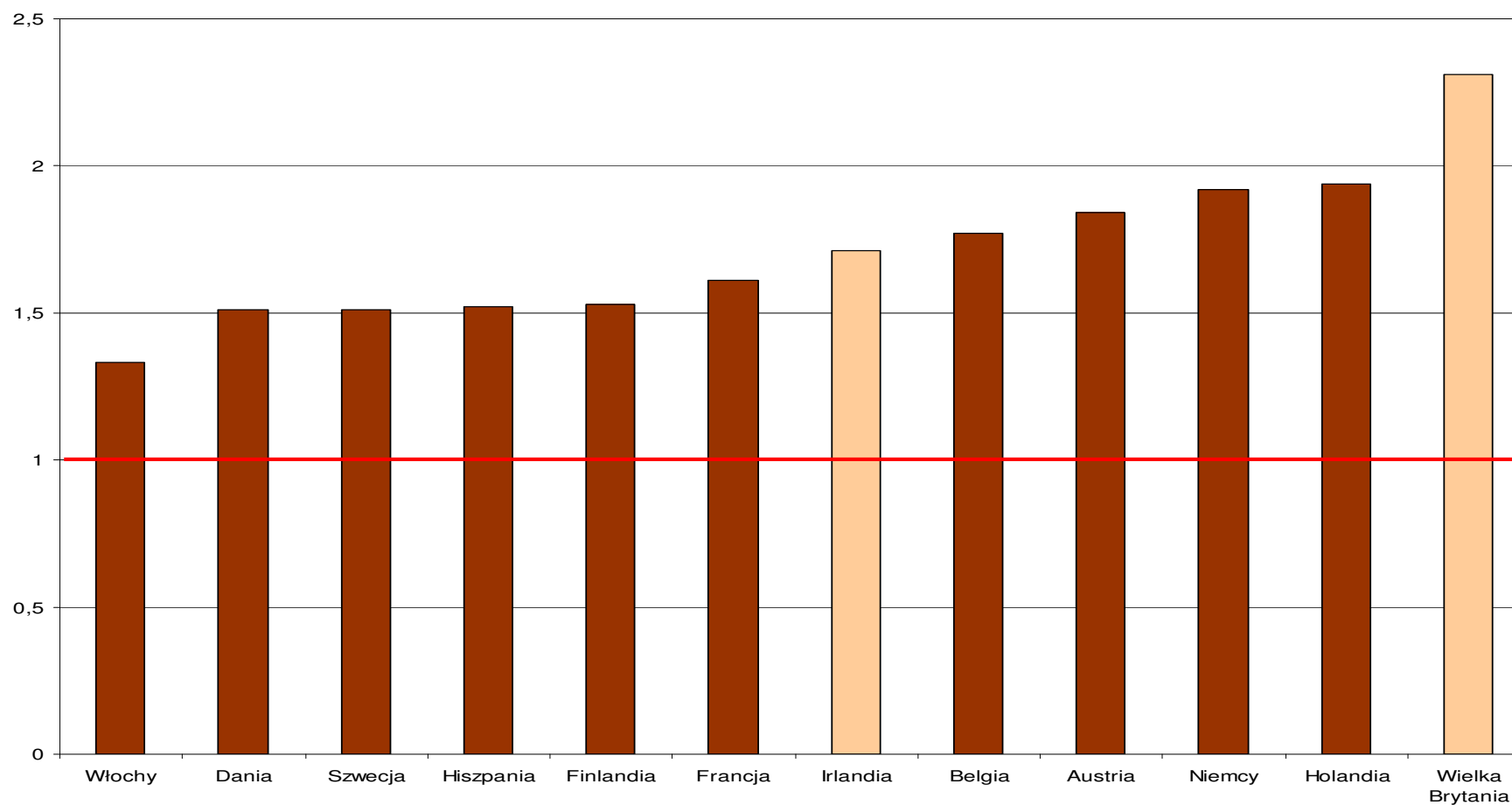
Podsumowanie uwarunkowań rynku pracy

- Duża grupa osób bezrobotnych, niskie PKB *per capita*, niska aktywność
⇒ silne oddziaływanie czynników wypychających i hamujących rozwój
- Liczna grupa osób długotrwale bezrobotnych (ponad 60%)
⇒ wpływ na sytuację w tych rodzinach
- Brak dominacji miast jeśli chodzi o bezrobotnych (10 000 – 6 000)
⇒ ośrodek wzrostu, centrum rozwoju dla regionu
⇒ mobilność wewnątrz Polski wobec wyjazdów zagranicznych?
- Kilka lat względnie wysokiego bezrobocia wśród młodzieży
⇒ obawy przed pierwszym startem
- Są dowody na migracje w zawodach pożądanym w Polsce
- Są przesłanki dla zagrożeń indywidualnych wynikających z migracji

Współczesne migracje z Polski – skala

- **Dane rejestrowe** → 353 tys. migrantów łącznie w latach 1990-2005
- **Dane spisowe:**
 - Mikrosпис 1995: około 900 tysięcy osób przebywających czasowo za granicą (2% populacji)
 - NSP 2002: za granicą przebywało 786 tysięcy osób (1,8% populacji)
- **OKOŁO MILIONA POLAKÓW STAŁE ZA GRANICĄ OD 15 LAT!**
- **Dane resortowe** → 350–400 tys. pracowników sezonowych (2003–2005)
- **Dane Badania Aktywności Ekonomicznej Ludności** → 100 – 520 tys. osób przebywających czasowo za granicą w okresie od II:1994 do II:2007
- **Dane pochodzące z krajów docelowych:**
 - WRS – 450 tys. do końca czerwca 2007,
 - PPS – 170 tys. do końca października 2006

Zarobić na emigracji...



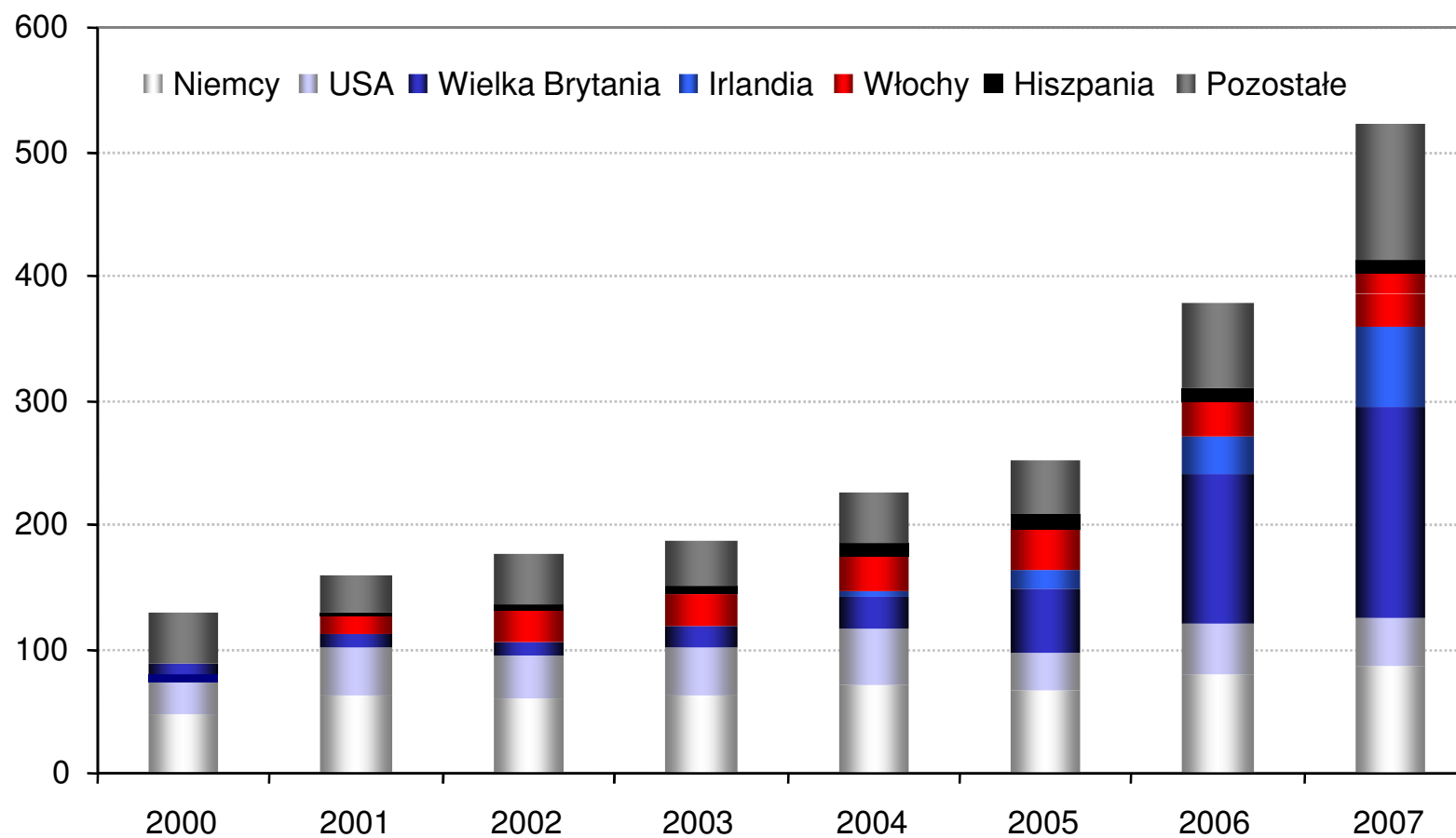
Ciągłość i zmiana we współczesnych migracjach

Elementy ciągłości	Elementy zmiany
Kraje docelowe	„Nowe” kraje docelowe
Dominacja migracji czasowych?	Wzorce selektywności migracji
Strategie migracyjne	Legalność / nielegalność
Funkcjonowanie na rynkach pracy w krajach docelowych	Mechanizmy mobilności – rekrutacja
Rola sieci powiązań	

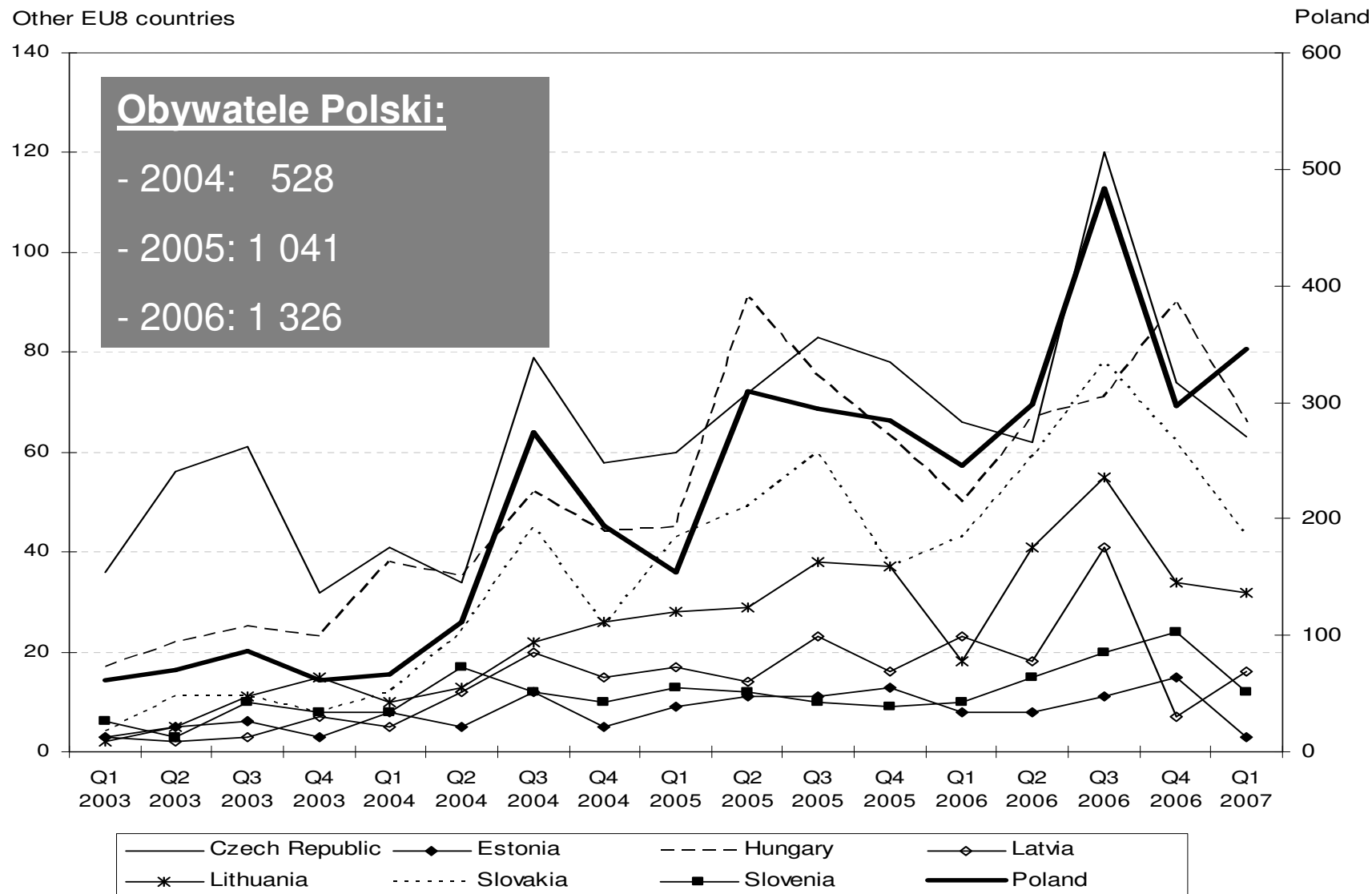
Ciągłość i zmiana we współczesnych migracjach

Elementy ciągłości	Elementy zmiany
Kraje docelowe	„Nowe” kraje docelowe
Dominacja migracji czasowych?	Wzorce selektywności migracji
Strategie migracyjne	Legalność / nielegalność
Funkcjonowanie na rynkach pracy w krajach docelowych	Mechanizmy mobilności – rekrutacja
Rola sieci powiązań	

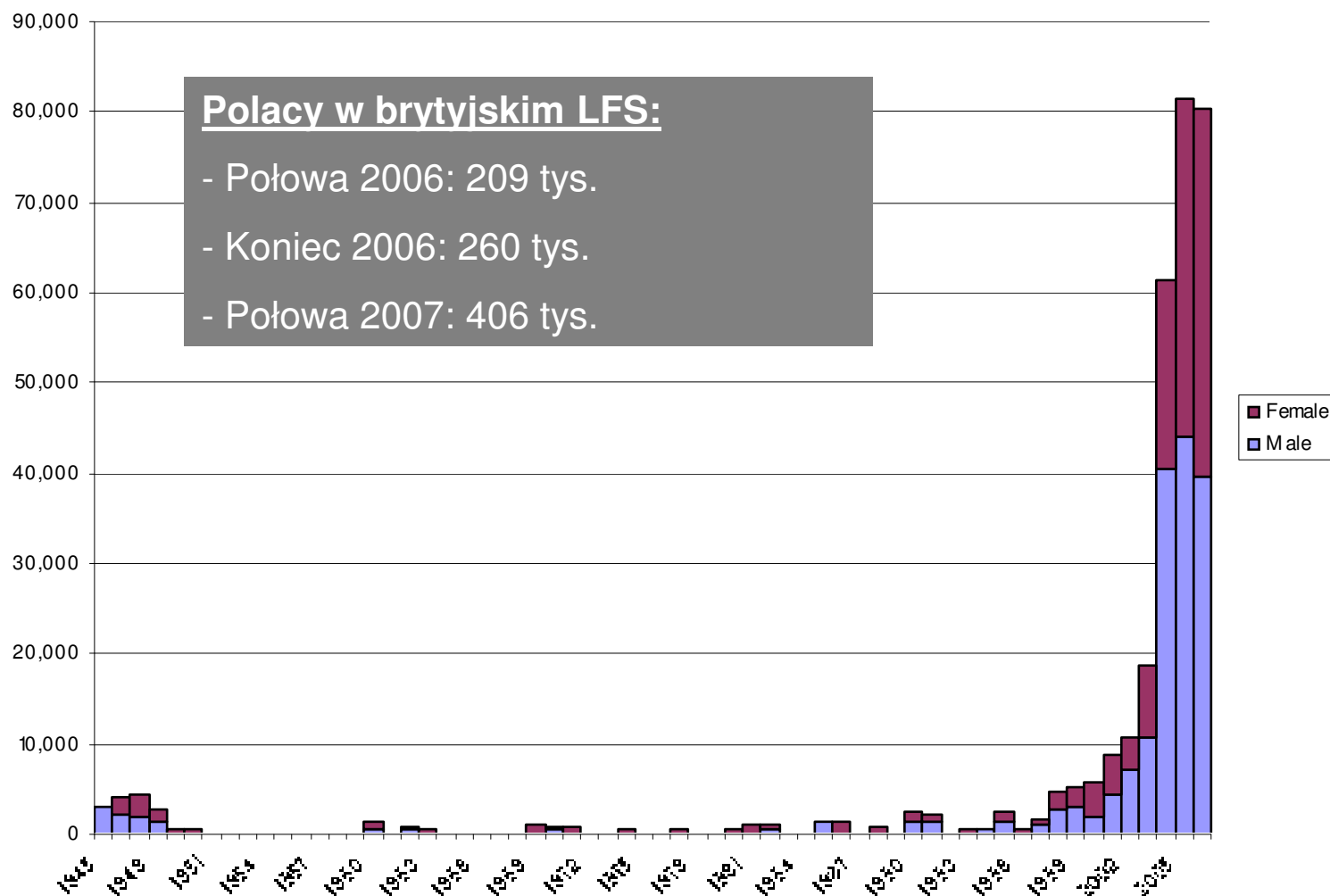
Kraje docelowe (wyjazdy powyżej 2 miesięcy)



Przypadek Wielkiej Brytanii



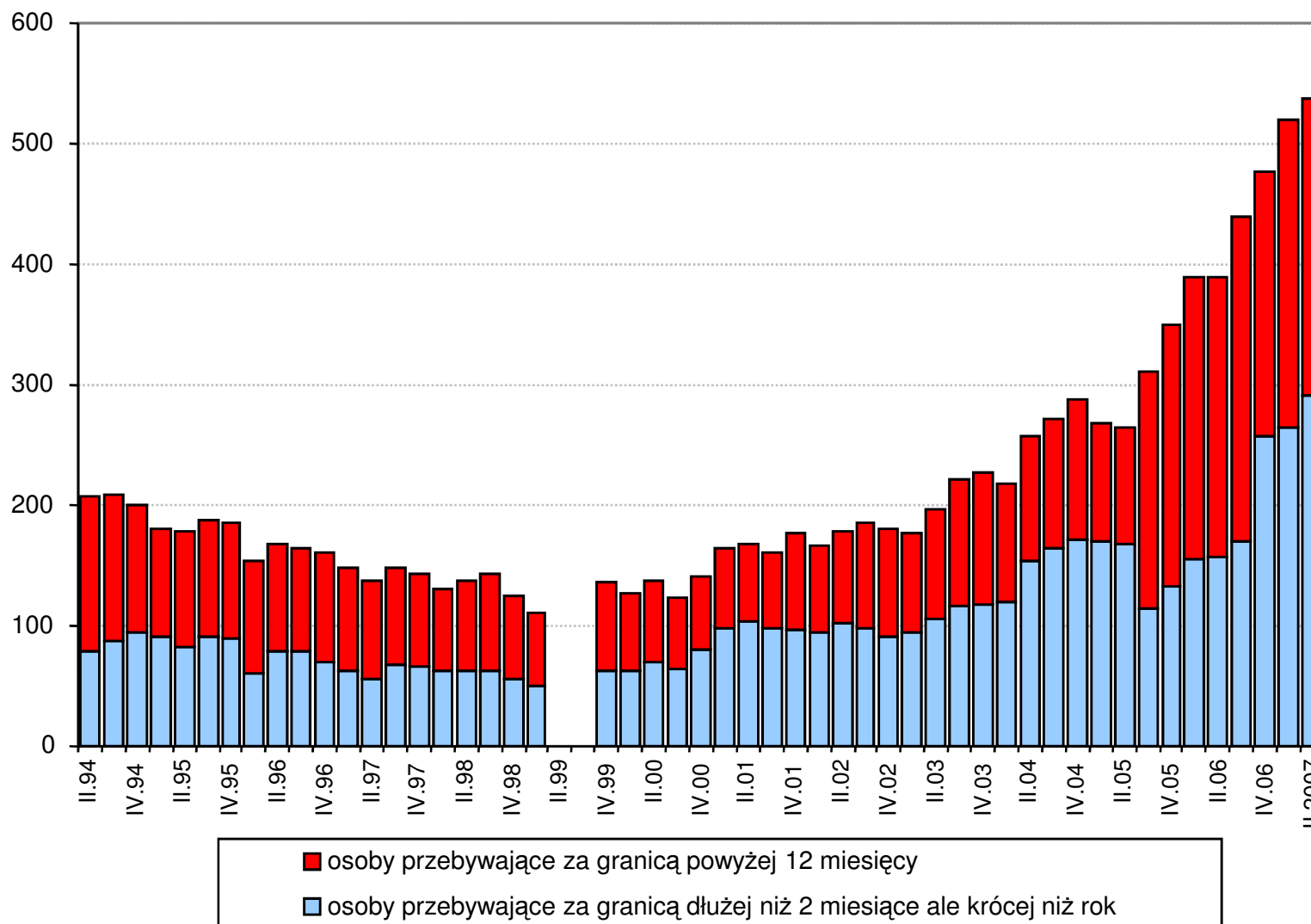
Przypadek Wielkiej Brytanii – dane LFS



Ciągłość i zmiana we współczesnych migracjach

Elementy ciągłości	Elementy zmiany
Kraje docelowe	„Nowe” kraje docelowe
Dominacja migracji czasowych?	Wzorce selektywności migracji
Strategie migracyjne	Legalność / nielegalność
Funkcjonowanie na rynkach pracy w krajach docelowych	Mechanizmy mobilności – rekrutacja
Rola sieci powiązań	

Migranci - długość pobytu za granicą, BAEL



Ciągłość i zmiana we współczesnych migracjach

Elementy ciągłości	Elementy zmiany
Kraje docelowe	„Nowe” kraje docelowe
Dominacja migracji czasowych?	Wzorce selektywności migracji
Strategie migracyjne	Legalność / nielegalność
Funkcjonowanie na rynkach pracy w krajach docelowych	Mechanizmy mobilności – rekrutacja
Rola sieci powiązań	

Ciągłość i zmiana we współczesnych migracjach

Elementy ciągłości	Elementy zmiany
Kraje docelowe	„Nowe” kraje docelowe
Dominacja migracji czasowych?	Wzorce selektywności migracji
Strategie migracyjne	Legalność / nielegalność
Funkcjonowanie na rynkach pracy w krajach docelowych	
Rola sieci powiązań	Mechanizmy mobilności – rekrutacja

Ciągłość i zmiana we współczesnych migracjach

Elementy ciągłości	Elementy zmiany
Kraje docelowe	„Nowe” kraje docelowe
Dominacja migracji czasowych?	Wzorce selektywności migracji
Strategie migracyjne	Legalność / nielegalność
Funkcjonowanie na rynkach pracy w krajach docelowych	
Rola sieci powiązań	Mechanizmy mobilności – rekrutacja

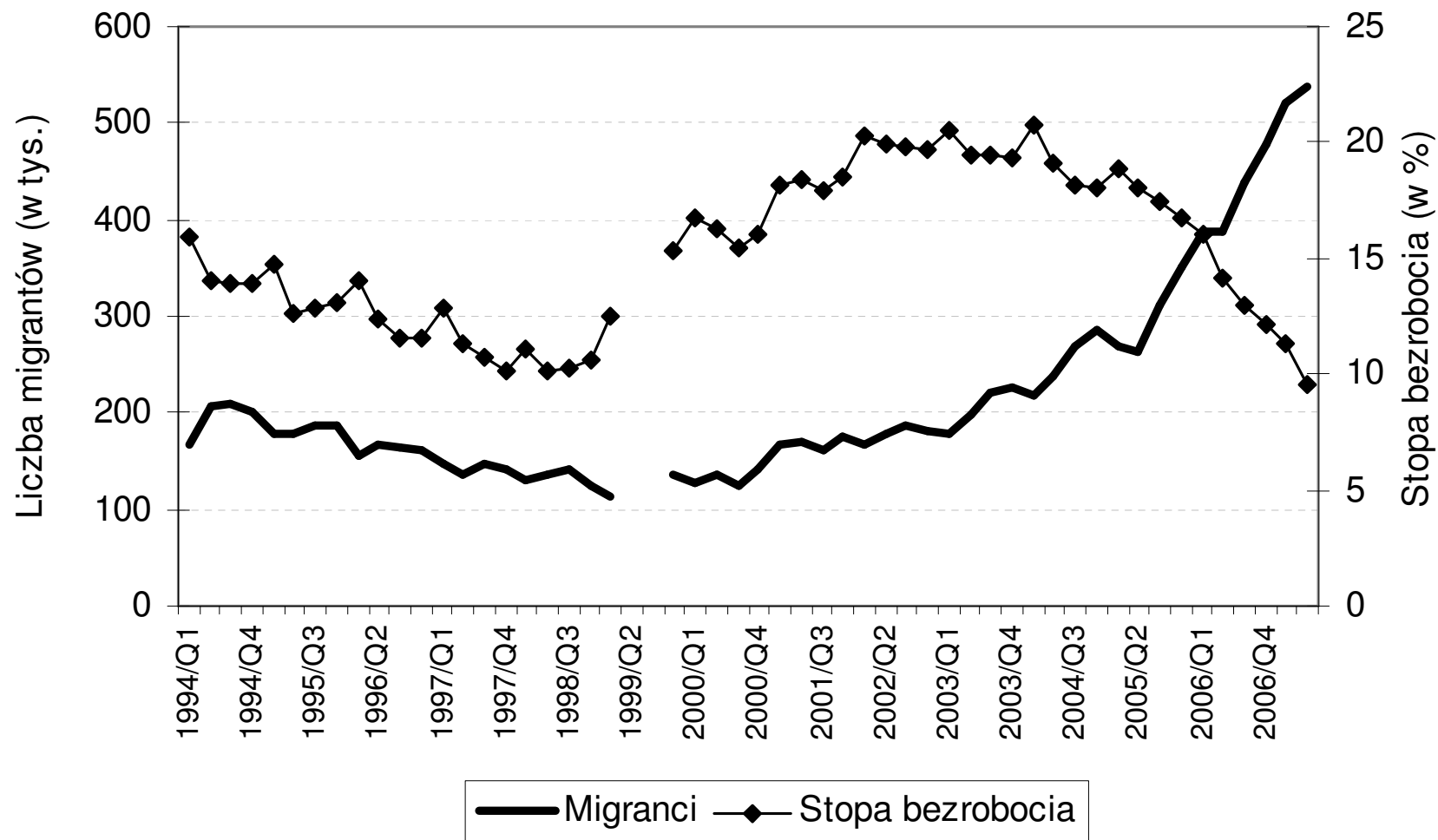
Ciągłość i zmiana we współczesnych migracjach

Elementy ciągłości	Elementy zmiany
Kraje docelowe	„Nowe” kraje docelowe
Dominacja migracji czasowych?	Wzorce selektywności migracji
Strategie migracyjne	Legalność / nielegalność
Funkcjonowanie na rynkach pracy w krajach docelowych	
Rola sieci powiązań	Mechanizmy mobilności – rekrutacja

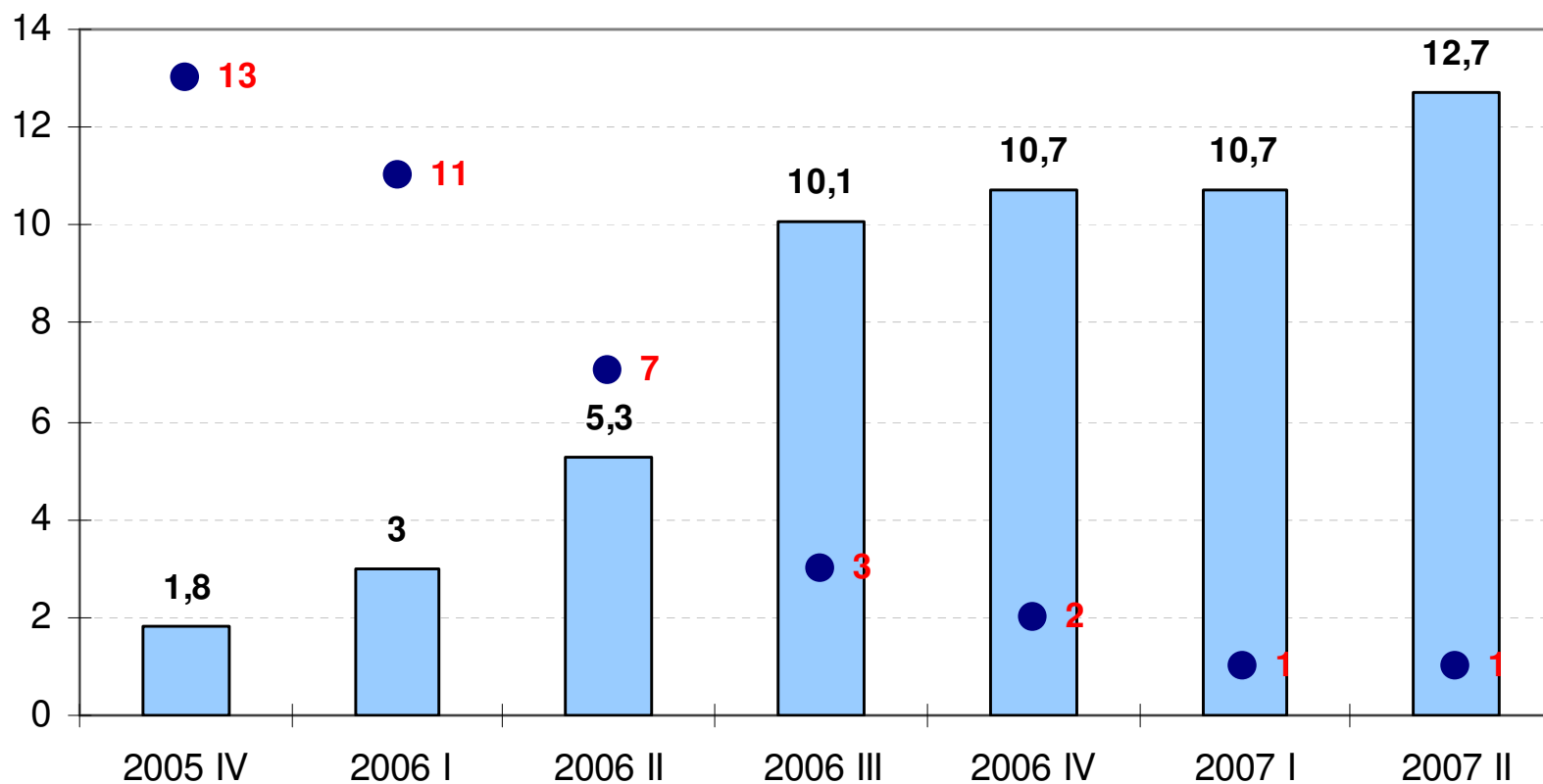
Ciągłość i zmiana we współczesnych migracjach

Elementy ciągłości	Elementy zmiany
Kraje docelowe	„Nowe” kraje docelowe
Dominacja migracji czasowych?	Wzorce selektywności migracji
Strategie migracyjne	Legalność / nielegalność
Funkcjonowanie na rynkach pracy w krajach docelowych	
Rola sieci powiązań	Mechanizmy mobilności – rekrutacja

Migracje jako fenomen rynku pracy



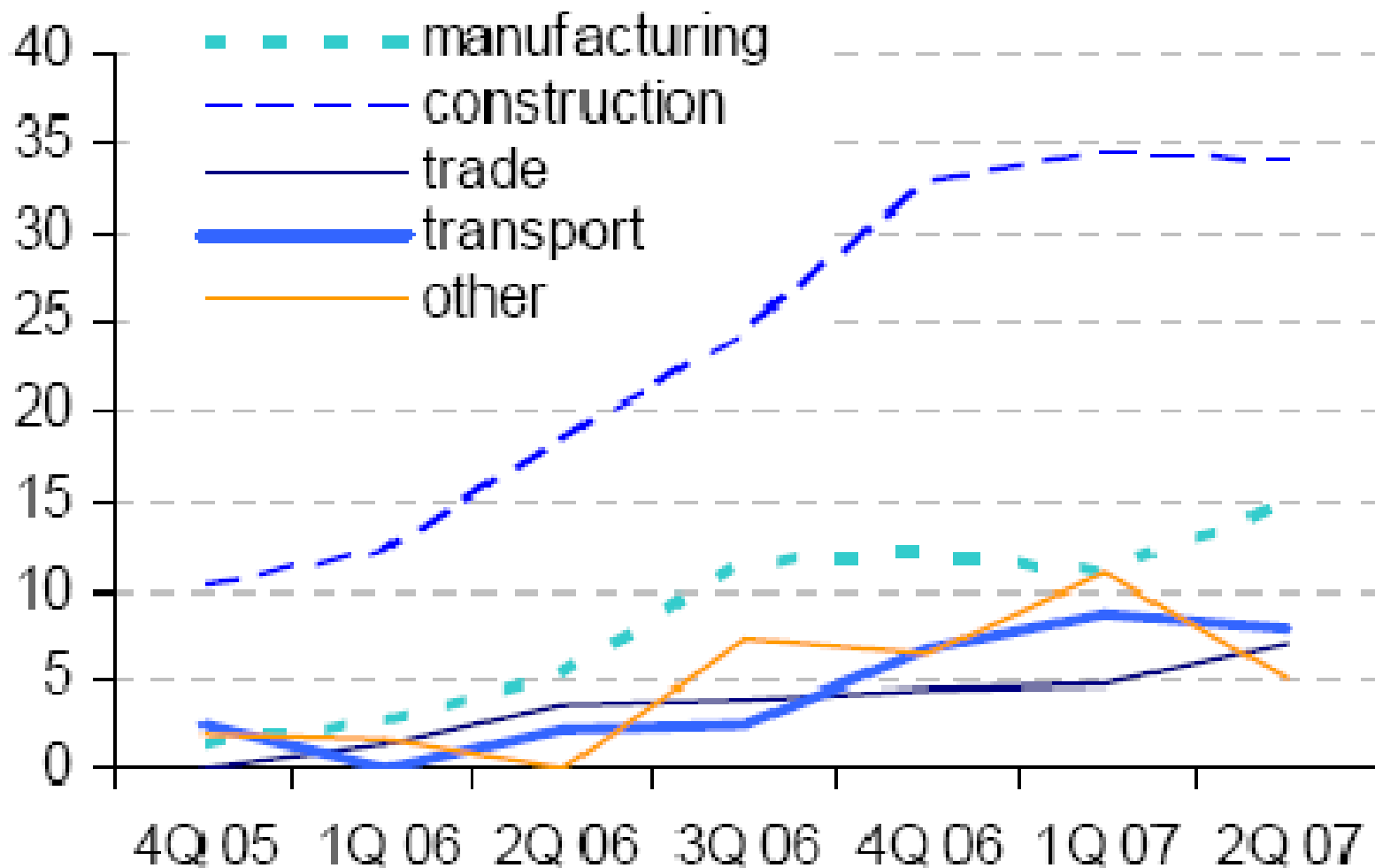
Bariery wzrostu polskich przedsiębiorstw



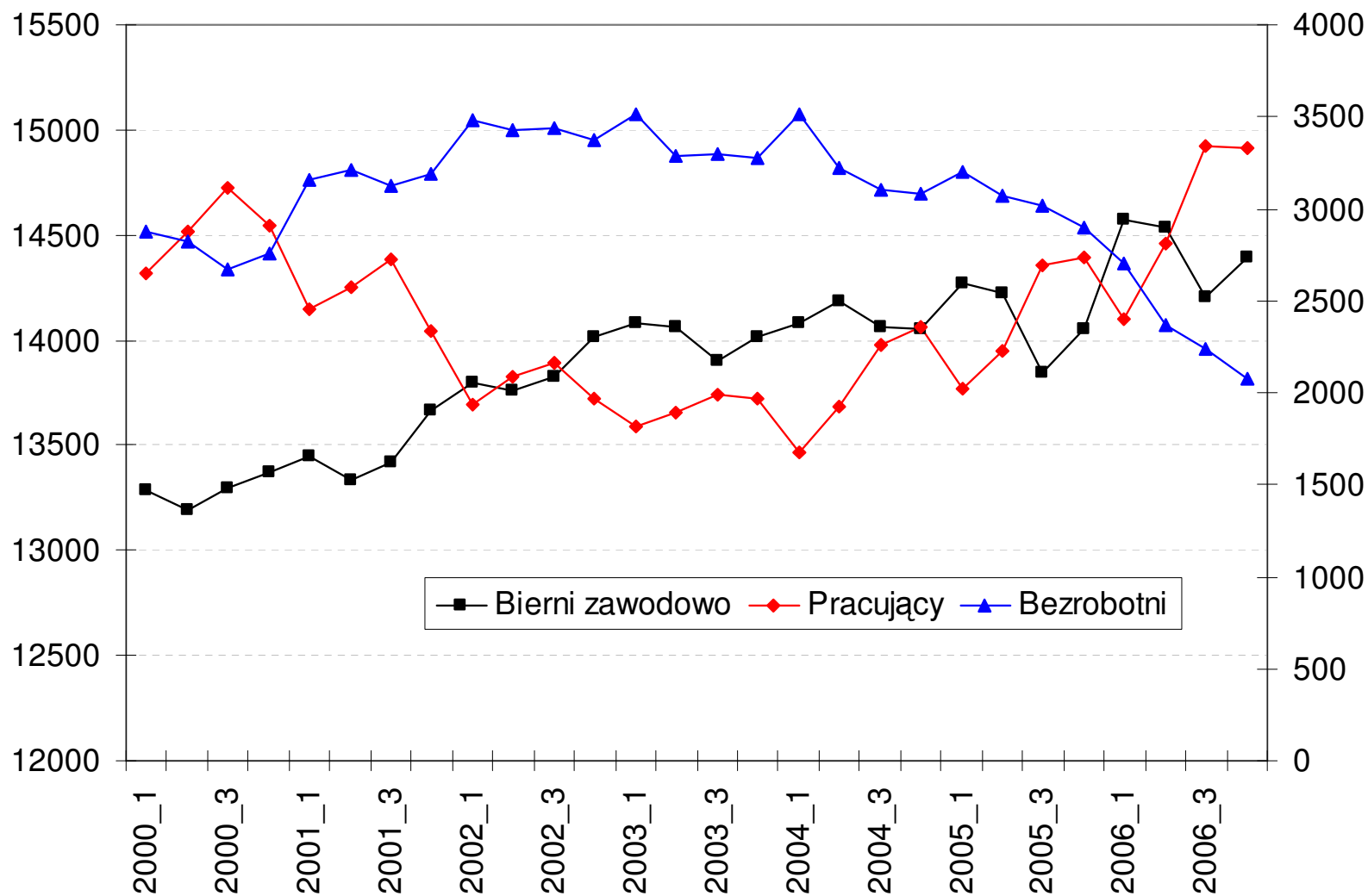
■ Share of the companies reporting problems with filling vacancies

● Problems with filling vacancies as a barrier to company's growth - position in ranking

Zapełnienie wolnych miejsc pracy wg sektorów



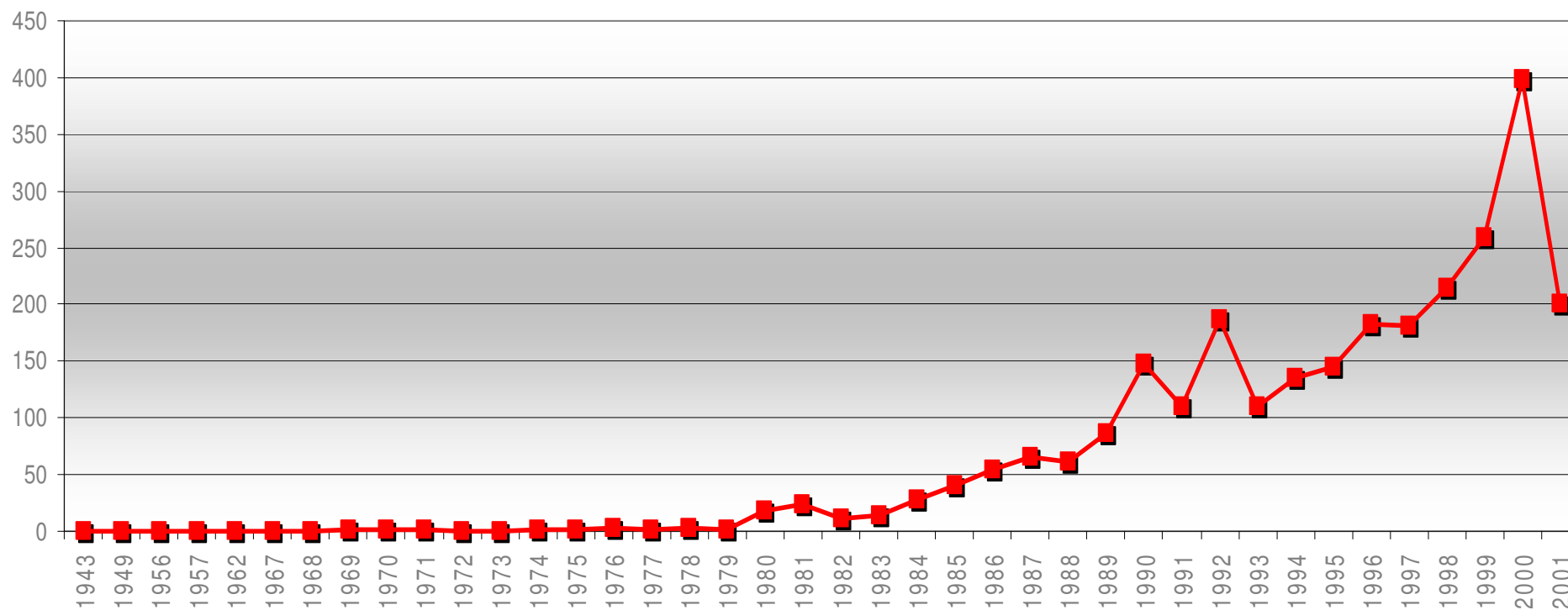
Aktywność na polskim rynku pracy



Migracje z Mielca

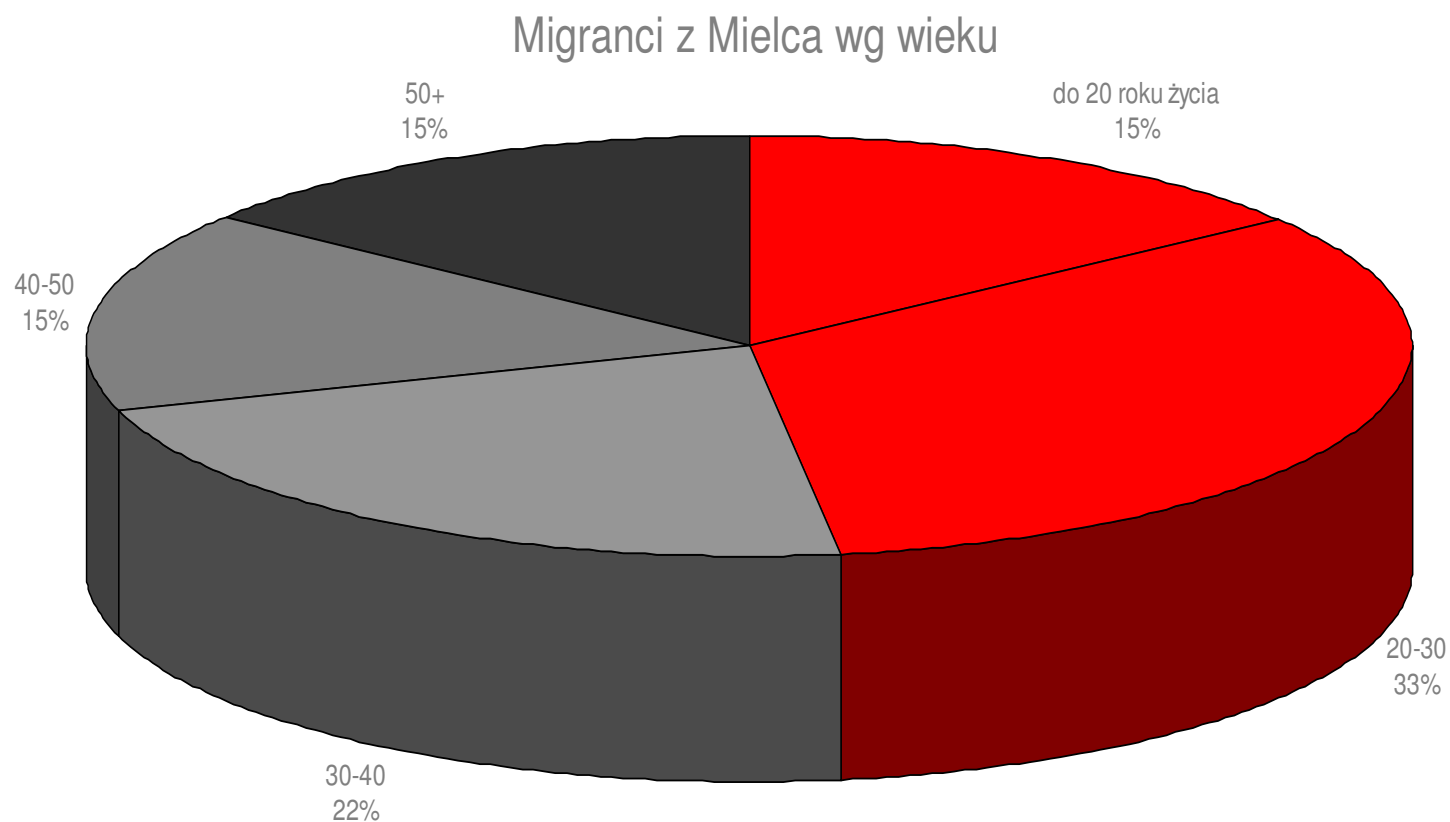
- Trend rosnący już od połowy lat 80.

Migranci wg roku wyjazdu



Migracje z Mielca

- Klasyczna dominacja osób młodszych



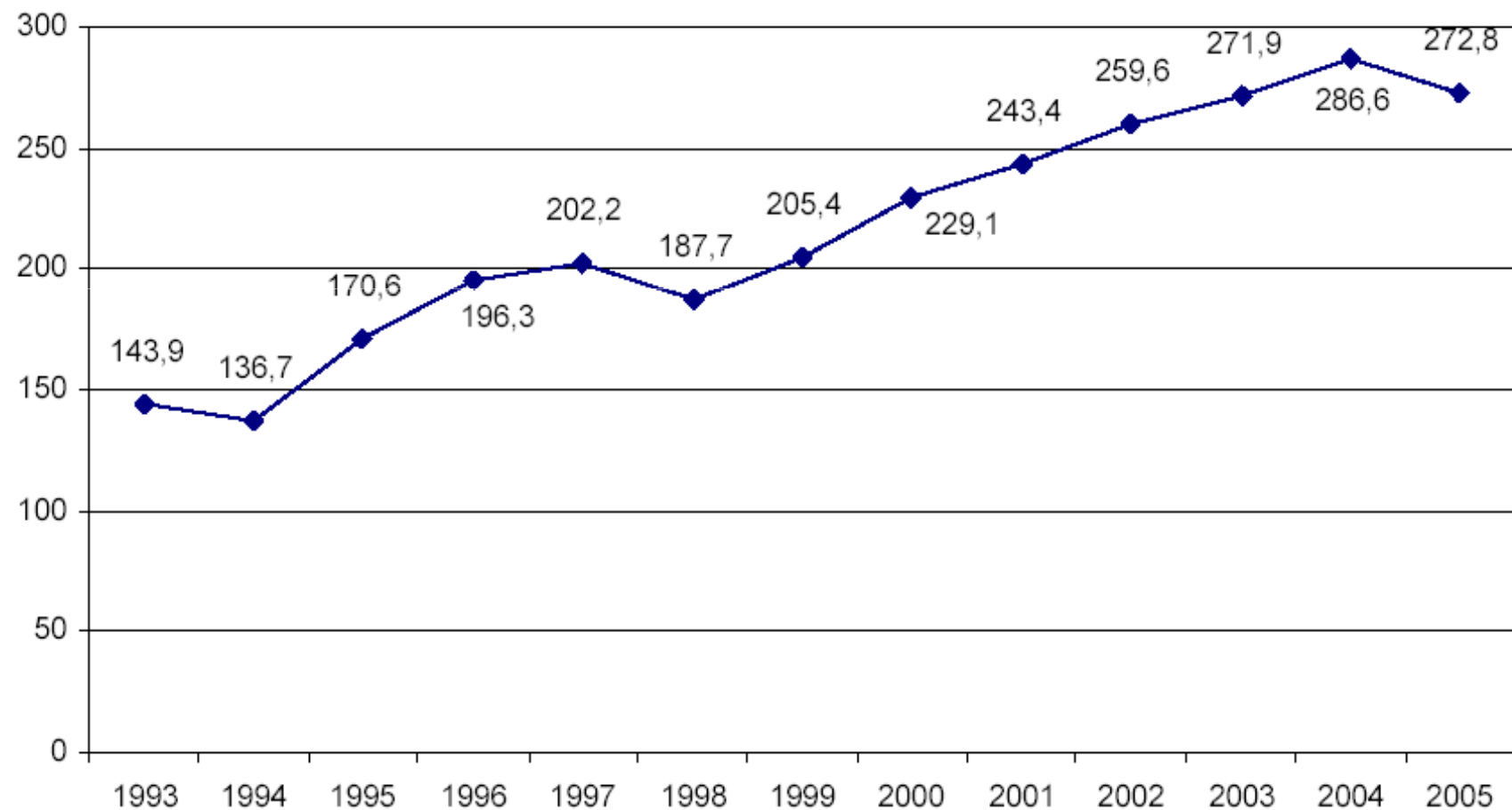
Typy migracji – migracje niepełne i sezonowe:

- Migracje niepełne:
 - problemy z opisem statystycznym => koncepcja migracji niepełnej
 - płynna pozycja społeczna w Polsce, niski status zawodowy, często bez pracy, niska pozycja za granicą, **strategia rodzinna a nie indywidualna**
 - Cechy migracji niepełnych:
 - cyrkulacyjna mobilność, tymczasowość i amorficzny układ życiowy,
 - zagrożenie trwałą dezaktywizacją na polskim rynku pracy
 - Migracje niepełne - przejściowy, niestabilny charakteru okresu transformacji

- Migracje sezonowe – druga generacja *Gastarbeitsingu*
 - Skala migracji sezonowych
 - Cechy migracji sezonowych:
 - zatrudnienie w rolnictwie, praca nie wymagająca kwalifikacji,
 - relatywnie dobrze płatna, domena ludzi młodych bądź w średnim wieku,
 - legalność (!)

- Migracje sezonowe a migracje niepełne: legalność, charakter migracji, mechanizmy migracji (sieci!), skutki migracji (pozycja na polskim rynku pracy)

Pracownicy sezonowi w Niemczech



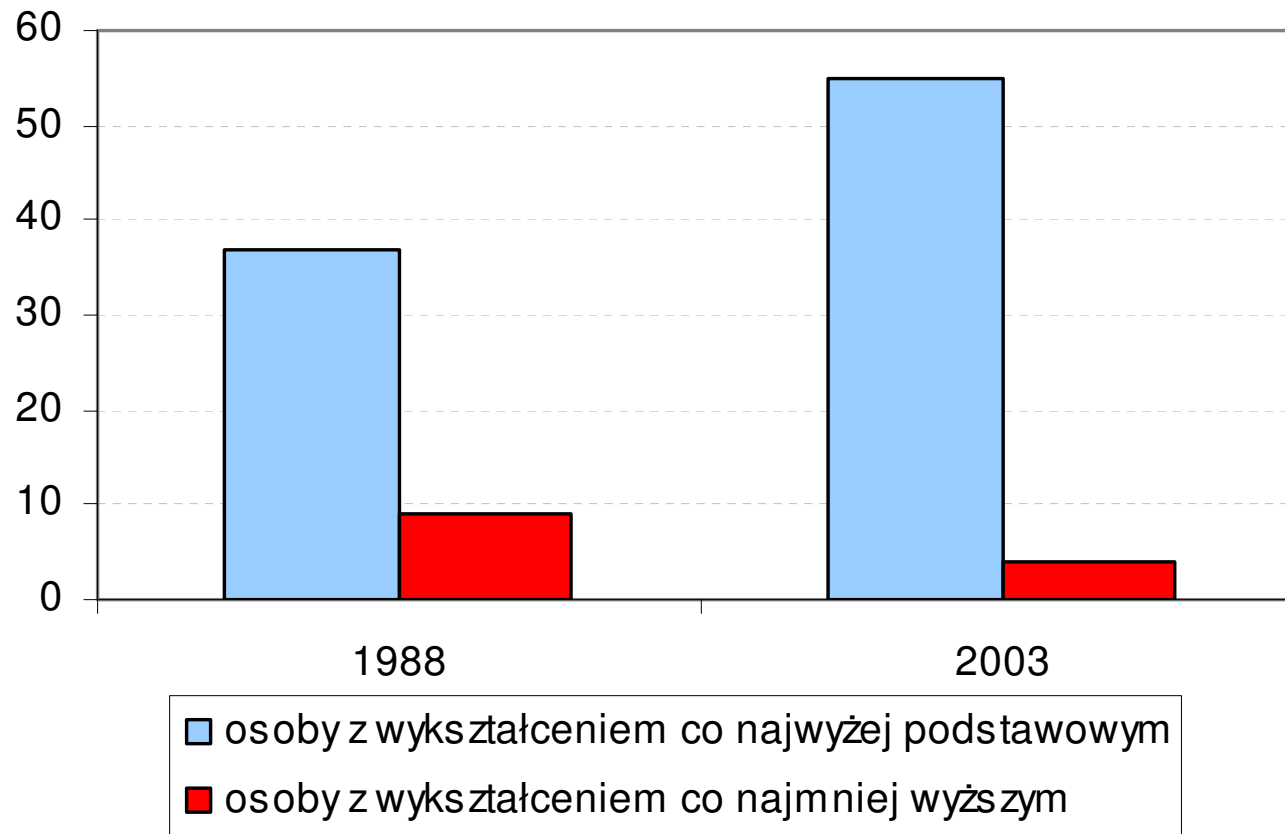
Migracje niepełne i sezonowe – koszty i korzyści

	+	-
MIGRANCI I ICH RODZINY	<p>Praca legalna (migracje sezonowe)</p> <p>„Praca dla każdego” (brak wymogów)</p> <p>Niskie koszty wyjazdu, proste procedury</p> <p>Możliwość uczestnictwa w polskim rynku pracy</p> <p>Niskie „koszty rozstania”</p> <p>Transfer środków z zagranicy: dofinansowanie budżetów domowych oraz działalność inwestycyjna</p>	<p>Praca poniżej kwalifikacji</p> <p>Brak możliwości rozwoju zawodowego</p> <p>Niewielkie możliwości podnoszenia kompetencji językowych</p> <p>Zmniejszenie zainteresowania karierą zawodową w Polsce</p> <p>Trwała tymczasowość, marginalizacja (zwłaszcza migranci niepełni)</p>
SPOŁECZNOŚĆ LOKALNA	+	-
	<p>Zmniejszenie skali ubóstwa</p> <p>Dopływ pieniędzy z zagranicy: potencjalna działalność inwestycyjna, tworzenie nowych miejsc pracy.</p> <p>Zmniejszenie poziomu bezrobocia („eksport bezrobocia”)</p>	<p>Czasowe niedobory pracowników</p> <p>Zależność od pieniędzy napływających z zagranicy → brak bodźców do aktywności i pobudzania rozwoju w oparciu o krajową działalność</p> <p>Wycofywanie się (czasowe lub permanentne) z polskiego rynku pracy → wzorzec: praca za granicą i bierność na polskim rynku pracy</p>

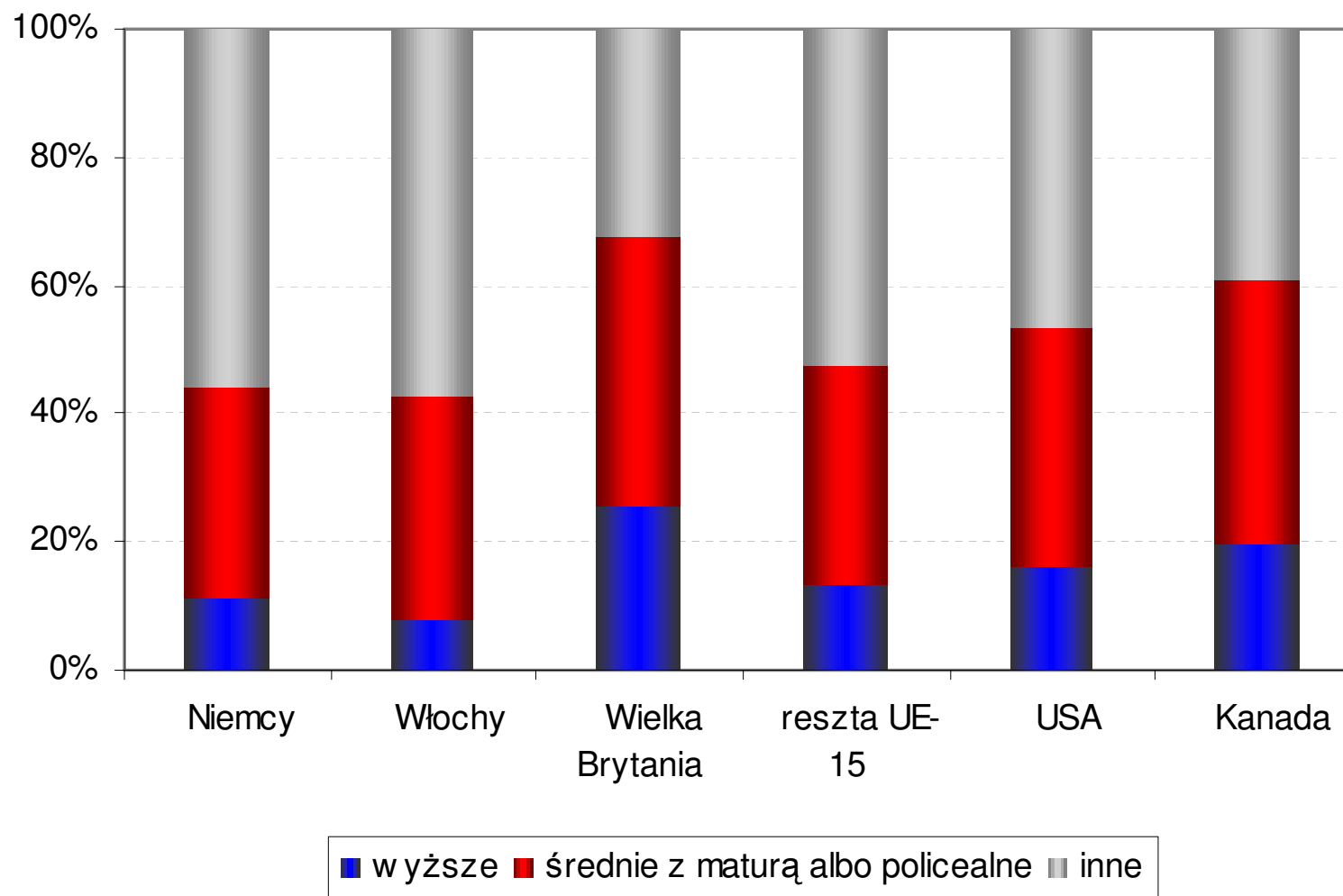
Migracje osób z wysokimi kwalifikacjami

- Migranci z relatywnie wysokimi kwalifikacjami: osoby, które ukończyły uczelnię wyższą, ale również absolwenci szkół ogólnokształcących, jeśli w rejonie ich zamieszkania dominuje wykształcenie podstawowe lub zawodowe.
- Drenaż mózgów z Polski – fakty i mity
- Wyjazdy w latach 1990. – drenaż mózgów tylko w przypadku dużych ośrodków miejskich
- Ale: pozytywna selekcja wyjeżdżających po 1998 roku
- Kraje docelowe migrantów o różnym poziomie wykształcenia
- Migracje najnowsze a utrata kapitału ludzkiego
- Motywacje migracyjne osób o wysokich kwalifikacjach – typowe czy specyficzne?
- Drenaż mózgów, wymiana mózgów czy marnotrawstwo mózgów?

Migranci, a wykształcenie (1988 i 2003)



Wyjazdy po 1997r wg poziomu wykształcenia



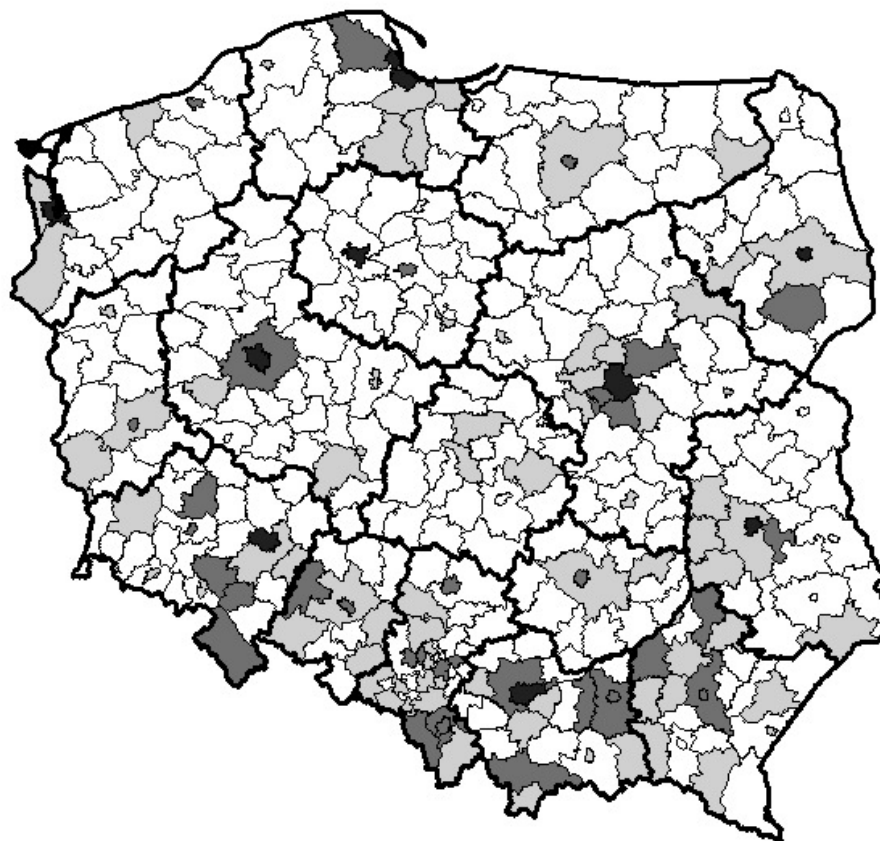
Migracje osób z wysokimi kwalifikacjami

	+	-
DLA MIGRANTÓW I ICH RODZINY	Wyższe zarobki – wyższe dochody	Pozycja społeczna nieadekwatna do oczekiwań i kwalifikacji
	Wyższy standard życia, poczucie bezpieczeństwa materialnego	Zatrudnienie poniżej kwalifikacji
	Możliwość realizacji zawodowej – kariera zawodowa	Deprecjacja kwalifikacji
	Doskonalenie, doksztalcanie, podnoszenie kwalifikacji	
	Brak poczucia niedoceny w sensie materialnym i społecznym	
DLA SPOŁECZNOŚCI LOKALNEJ	+	-
	Tworzenie sieci powiązań zawodowych między krajem migracji a krajem pochodzenia	Trwała „utrata mózgow” – zmniejszenie szans rozwojowych
	Transfer wiedzy	Zagrożenie funkcjonowania określonych sektorów gospodarki (np. służba zdrowia)
	Transfer środków finansowych	Deprecjacja zasobów kapitału ludzkiego
	Rozwój przedsiębiorczości – transfer kultury ekonomicznej	Utrata wydatków poniesionych w związku z kształceniem migrantów
	Wykształcanie się mobilnego, nowoczesnego społeczeństwa	
	Pozytywny wpływ na motywację młodych ludzi do zdobywania wyższego wykształcenia	

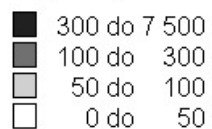
Typy migracji – migracje powrotne

- NSP 2002: 70 tys. Polaków, którzy powrócili do kraju
- Ale: 20 tys. spośród nich wyjechało ponownie
- Powroty z: Niemiec, Stanów Zjednoczonych, Kanady
- Powroty do: miast (81%), głównie dużych
- Kim są? Ludzie młodzi (28% poniżej 20 roku życia), bardzo dobrze wykształceni (30% z wykształceniem wyższym), aktywni zawodowo (65%)
- Pozycja zawodowa w Polsce – bardzo wysoka
- Kto wyjechał? Osoby słabiej wykształcone, z podwójnym obywatelstwem
- Migracje powrotne – automatyczny sukces?

Migranci powrotni



Remigranci wg miejsca zamieszkania



Migracje powrotne – koszty i korzyści

	+	-
DLA MIGRANTÓW I ICH RODZINY	<p>Większa satysfakcja z życia w kraju</p> <p>Kapitał i nowe kompetencje migrantów powrotnych</p>	<p>Zagrożenie dla więzi rodzinnych w sytuacji porażki migracyjnej – szczególnie w sytuacjach, gdzie wyjazd był realizacją strategii dochodowej całego gospodarstwa domowego.</p> <p>W sytuacji braku możliwości trwałego wejścia na polski rynek pracy potencjalny sukces związany z migracją powrotną może przerodzić się w porażkę</p>
DLA SPOŁECZNOŚCI LOKALNEJ	+	-
	<p>Migranci powrotni mogą dysponować środkami wystarczającymi by wesprzeć rozwój lokalnej przedsiębiorczości.</p> <p>Dopływ pieniędzy z zagranicy: potencjalna działalność inwestycyjna, tworzenie nowych miejsc pracy.</p> <p>Potencjał demograficzny – większość z migrantów powrotnych to osoby w tzw. wieku mobilnym – istotny zwłaszcza dla małych miast i terenów wiejskich.</p> <p>Migranci powrotni jako „eksperti” i liderzy lokalnych społeczności</p> <p>Migranci powrotni umożliwiają tworzenie sieci powiązań z krajem migracji – kontakt te mogą owocować współpracą na wielu polach, zwłaszcza w sferach biznesowych.</p>	<p>Konieczność intensywnego wsparcia ze strony publicznych służb zatrudnienia</p> <p>W sytuacji braku wsparcia migracja powrotna może z łatwością przekształcić się w re-emigrację → definitywna utrata kapitału ludzkiego</p> <p>Powroty, ale do dużych ośrodków miejskich → trwałe osłabienie potencjału rozwojowego społeczności lokalnych</p>

To nie migracje są problemem

- Sieci migracyjne => wyspowość
- Moda

⇒ **Nieracjonalność decyzji o wyjeździe:
niewłaściwi ludzie w niewłaściwe miejsca**

□ Świadomość dostępności innych rozwiązań

- Sieci migracyjne nie są sieciami, lecz kanałami
- Pozór bezpieczeństwa
- Brak swobody wyboru i ograniczona informacja
- Redukcja aspiracji do wymiaru dochodowego

Rozwiązania

- Monitoring postępowania pośredników
- Podtrzymywanie aspiracji
 - Szanujmy się!
 - Sieci horyzontalne (pozyskiwanie doświadczenia, budowanie kariery)
 - Sieciowanie istniejących kanałów
- Nawigowanie informacją
 - Wiarygodne źródło wiedzy „jak jest tam”?
(dochody, koszty życia, warunki...)

⇒ Uwzględnienie innych kryteriów przy decyzji o wyjeździe

⇒ **Dobre przygotowanie wyjazdu**

Wzorce rozwoju, a migracje

□ Indywidualnego

- Tradycyjny model wyjazdów do prac niskokwalifikowanych
- Brak tradycji „ścieżki kariery”

⇒ **Działania w instytucjach edukacji formalnej**

⇒ Trenerzy

⇒ Szkolenia dla nauczycieli

⇒ Materiały dydaktyczne (także np.: gry strategiczne!)

Wzorce rozwoju, a migracje

☐ Społeczności lokalnej

- Tradycyjny model trwałego opuszczania mniejszych miast i obszarów wiejskich (drenaż mózgów)
- Brak świadomości możliwości rozwojowych

⇒ **Wyjeżdżajcie by wracać**

- ⇒ Wbudowanie strategii powrotu w decyzję wyjazdową
- ⇒ Ułatwienia dla powrotów (także formalne!)
- ⇒ Wsparcie rozwoju przedsiębiorczości (migranci i ich rodziny)
- ⇒ Wsparcie aktywności w okresach pobytu w Polsce

⇒ **WSPIERANIE ROZWOJU PRZEDSIĘBIORCZOŚCI**

Wnioski na podstawie doświadczeń

- ❑ Nie ci, co trzeba, pojechali nie tam, gdzie trzeba
⇒ potencjał mobilności nie został w pełni wykorzystany

- ❑ Wyjazdy kosztem edukacji (albo zamiast, albo dewaluacja)
⇒ potencjał edukacyjny nie jest wykorzystywany
⇒ redukcja aspiracji → **by decyzje były racjonalne**

- ❑ Nierównomierny rozwój infrastruktury
⇒ potencjał wyjazdów nie służy budowaniu społeczności lokalnej
⇒ wyjazdy tradycyjnie źródłem amoralnego familializmu

BEZROBOCIE

→ work PL

Bardzo dziękujemy za uwagę! Pytania?

Dr Paweł Kaczmarczyk

p.kaczmarczyk@uw.edu.pl

Dr Joanna Tyrowicz

jtyrowicz@wne.uw.edu.pl