

BEZROBOCIE

→ work PL

# Lokalne rynki pracy i migracje

Dr Paweł Kaczmarczyk

Dr Joanna Tyrowicz

Wydział Nauk Ekonomicznych i Ośrodek Badań nad Migracjami

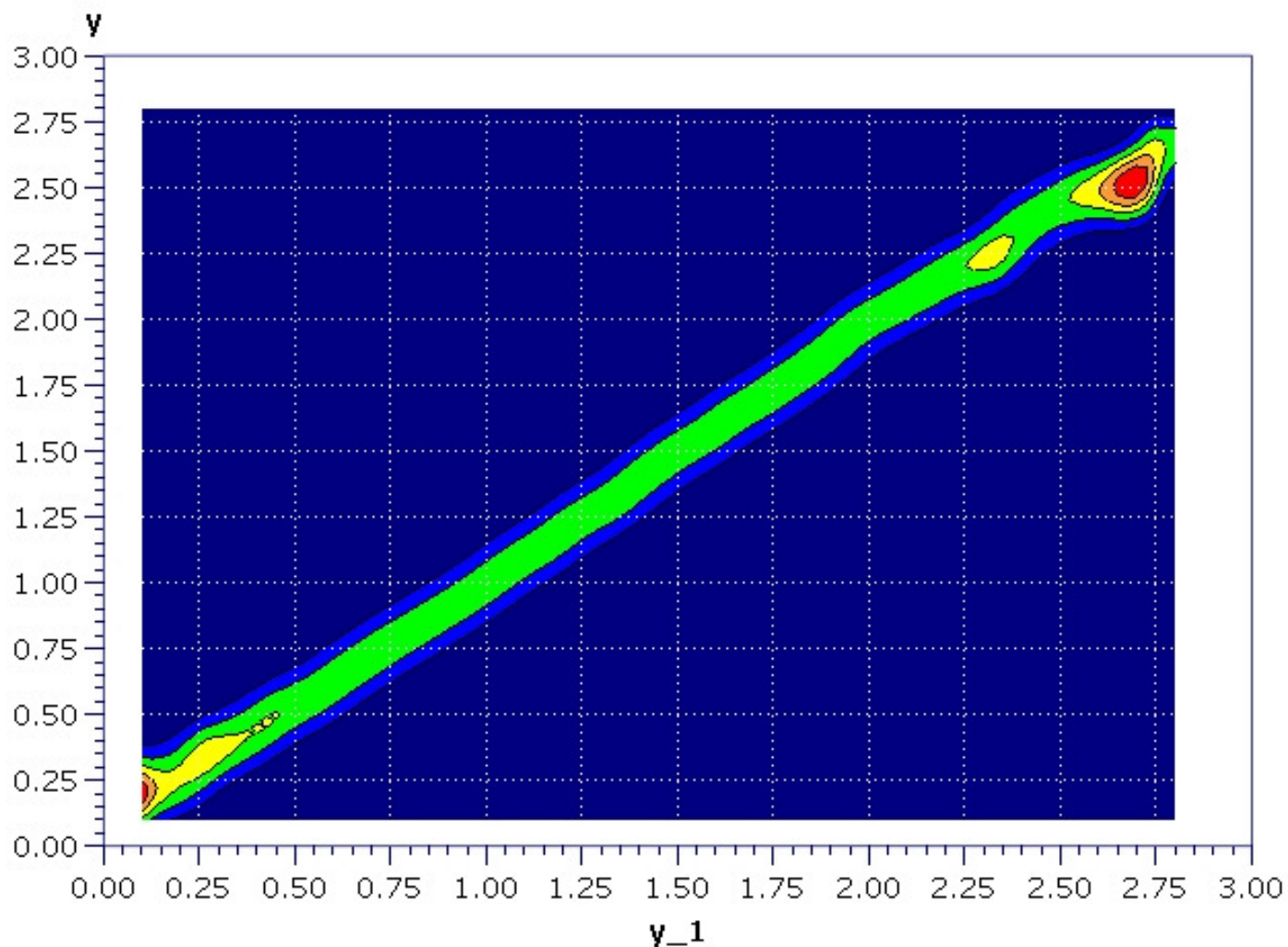
Uniwersytet Warszawski

## W poszukiwaniu modelu migracji...

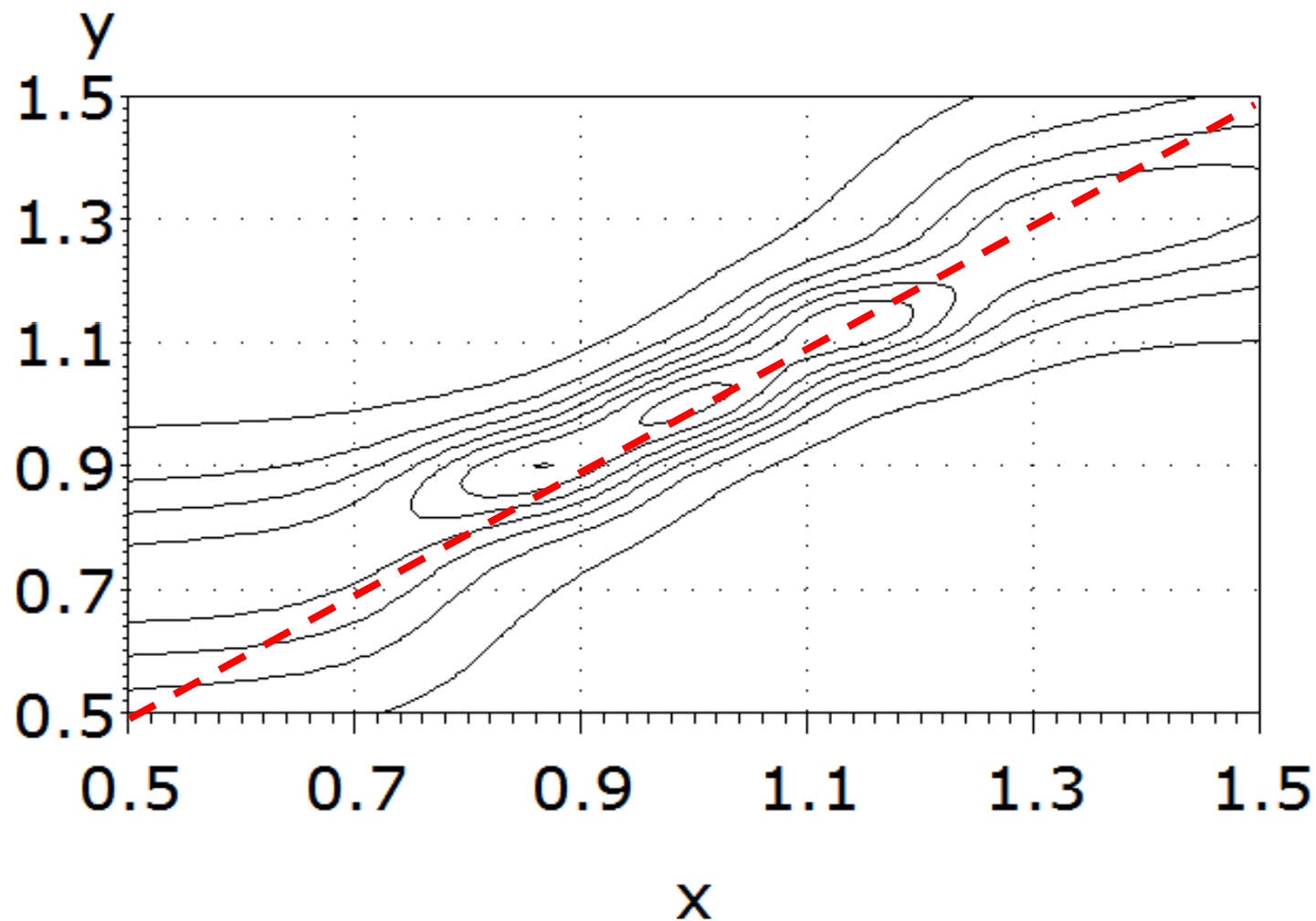
- ❑ Czy migrują bezrobotni?
  - Rola sytuacji na rynku pracy w regionie zamieszkania
  - Rola sytuacji na rynku pracy w regionach przyjmujących
  
- ❑ Czym są migracje?
  - Skala i cechy zjawiska
  - Migracje jako fenomen rynku pracy
  - Specyfika Lubelszczyzny
  
- ❑ Problemy i potencjalne rozwiązania:
  1. Budowanie celowości migracji
  2. Tworzenie warunków dla powrotu
  3. Tworzenie warunków dla pełniejszego wykorzystania wyjazdów

⇒ **Nie problem migracji, lecz problemy migrantów!**

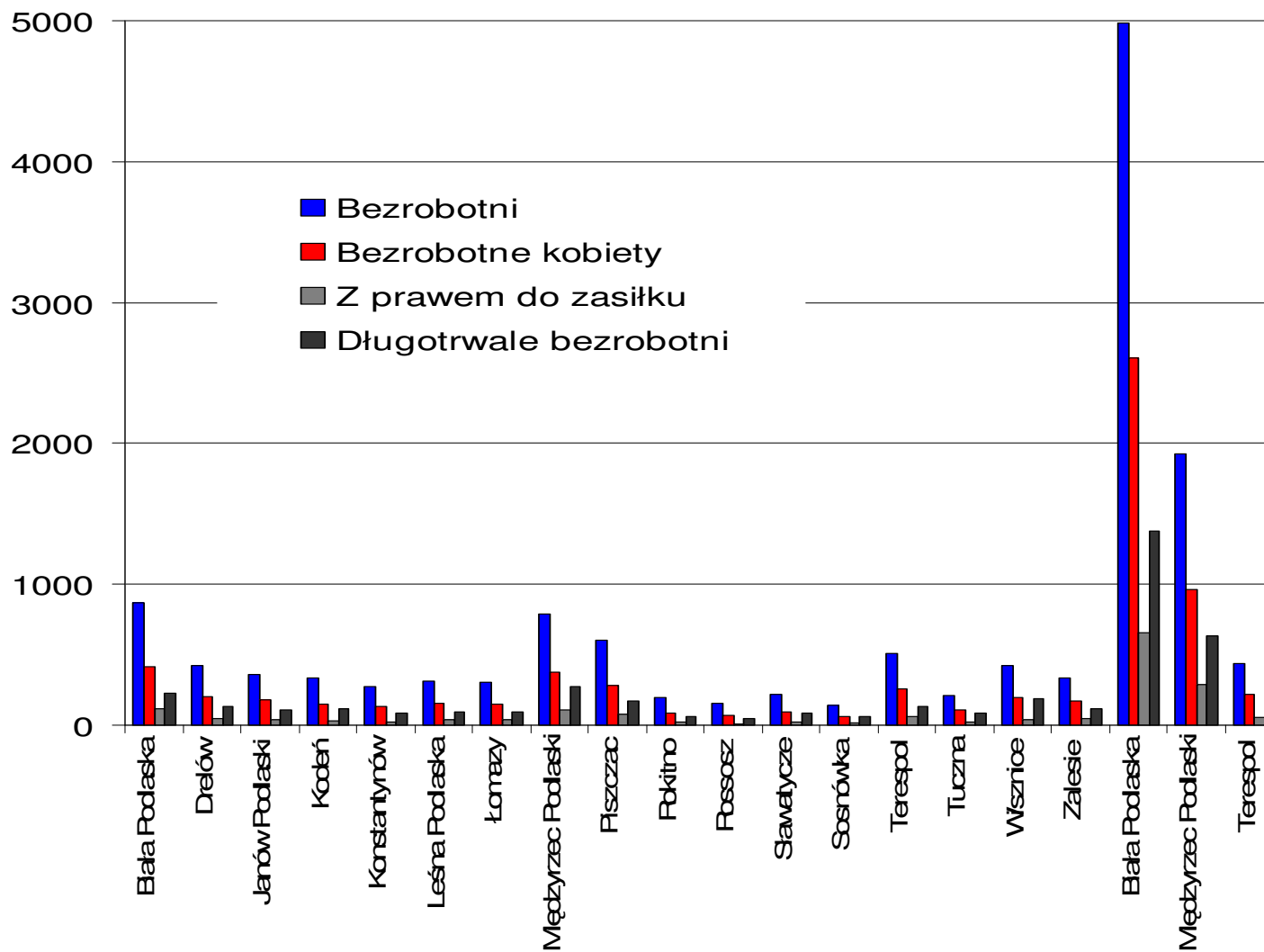
## Bezrobocie w Polsce – brak konwergencji



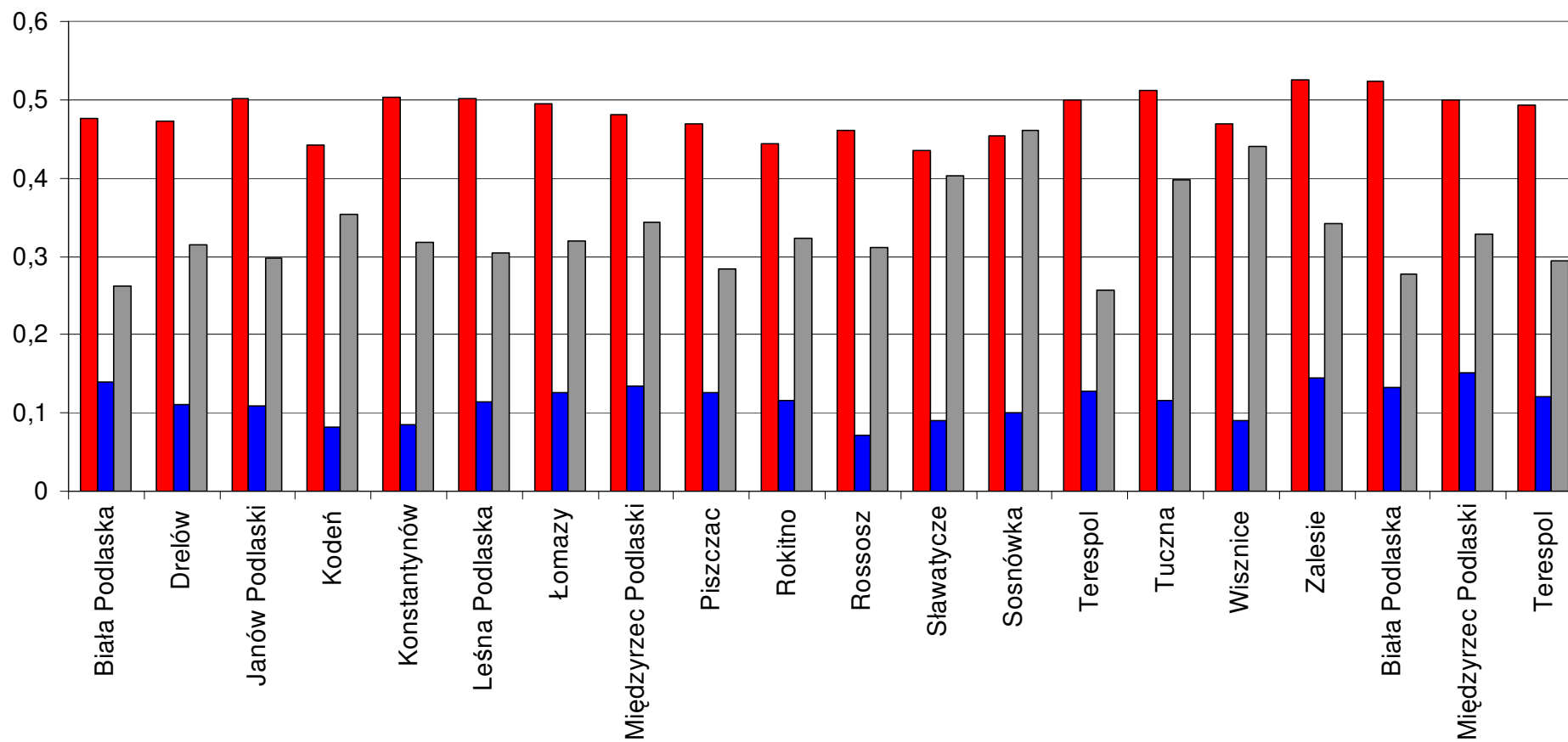
## Bezrobocie województwa lubelskiego



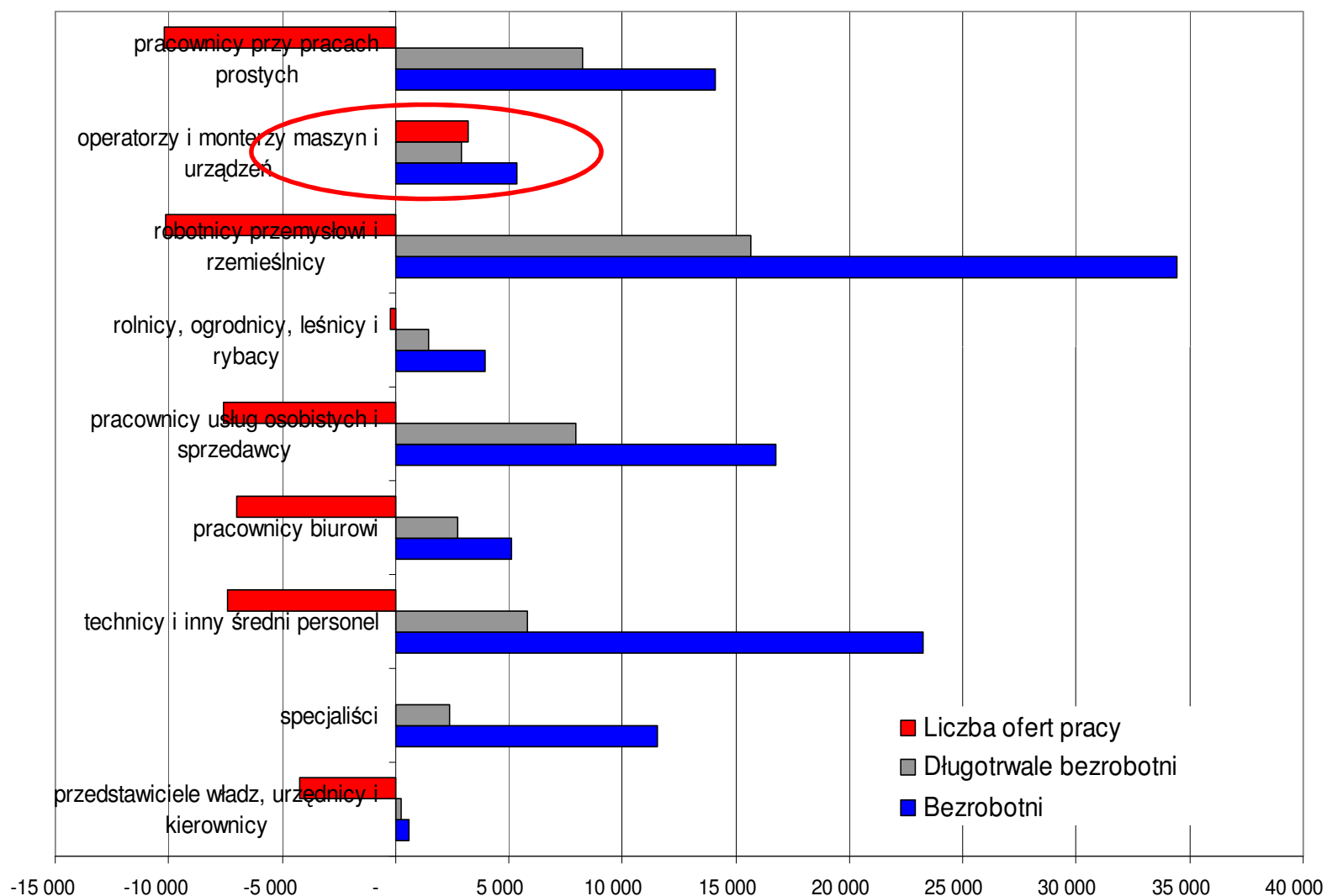
## Bezrobotni powiatu bialskiego



## Bezrobotni powiatu bialskiego



## Zawody nadwyżkowe/deficytowe



## Podsumowanie uwarunkowań rynku pracy

- Duża grupa osób bezrobotnych, niskie PKB *per capita*, niska aktywność  
⇒ silne oddziaływanie czynników wypychających i hamujących rozwój
- Liczna grupa osób długotrwale bezrobotnych (ok. 50%)  
⇒ wpływ na sytuację w tych rodzinach
- Duża dominacja Białej Podlaski  
⇒ ośrodek wzrostu, centrum rozwoju dla regionu  
⇒ mobilność wewnątrz Polski wobec wyjazdów zagranicznych?
- Kilka lat względnie wysokiego bezrobocia wśród młodzieży  
⇒ obawy przed pierwszym startem
- Są dowody na migracje w zawodach pożądanym w Polsce
- Są przesłanki dla zagrożeń indywidualnych wynikających z migracji

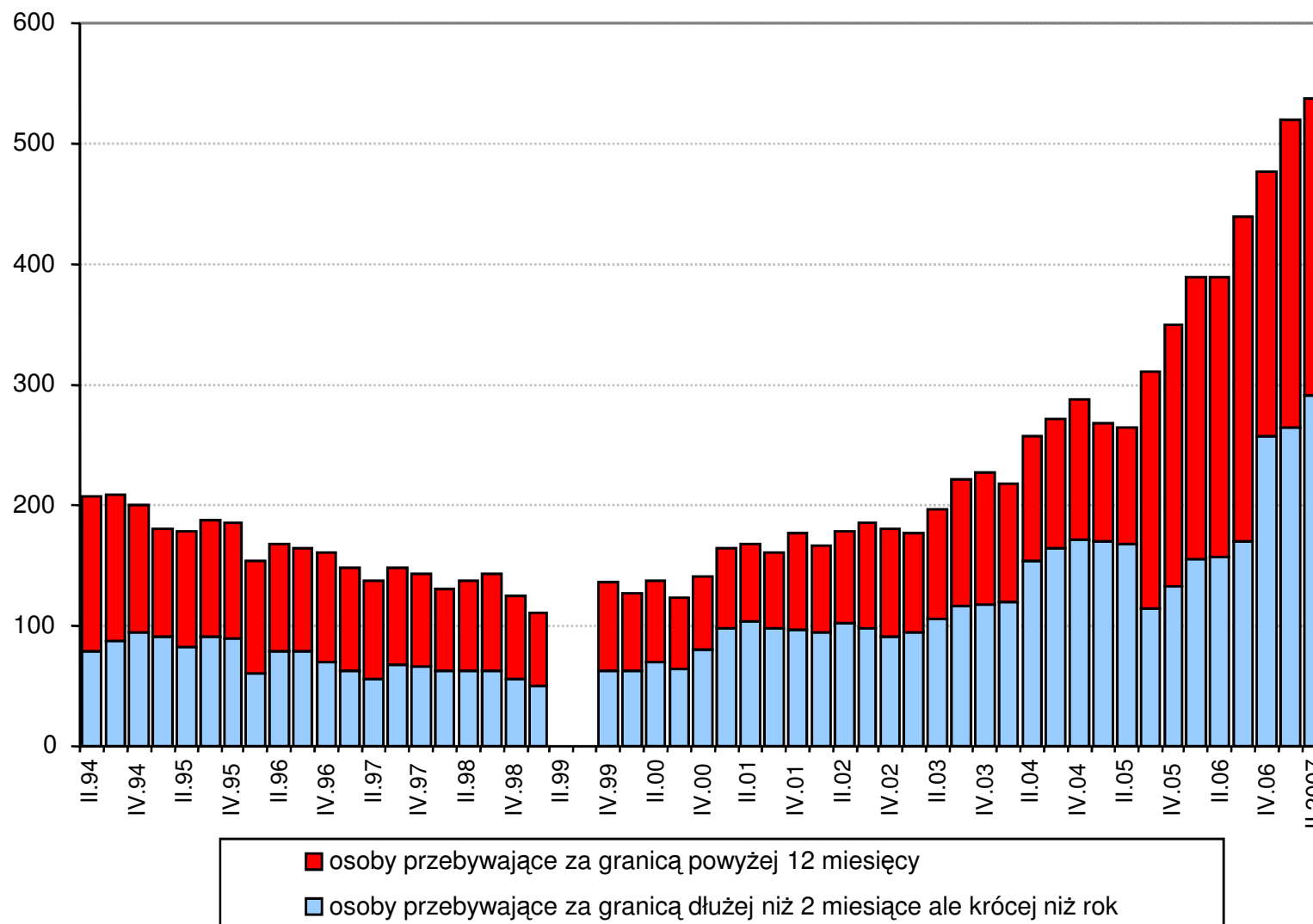
## Współczesne migracje z Polski – skala

- **Dane rejestrowe** → 353 tys. migrantów łącznie w latach 1990-2005
- **Dane spisowe:**
  - Mikrosпис 1995: około 900 tysięcy osób przebywających czasowo za granicą (2% populacji)
  - NSP 2002: za granicą przebywało 786 tysięcy osób (1,8% populacji)
- **Dane resortowe** → 350–400 tys. pracowników sezonowych (2003–2005)
- **Dane Badania Aktywności Ekonomicznej Ludności** → 100 – 520 tys. osób przebywających czasowo za granicą w okresie od II:1994 do II:2007
- **Dane pochodzące z krajów docelowych:**
  - WRS – 450 tys. do końca czerwca 2007,
  - PPS – 170 tys. do końca października 2006

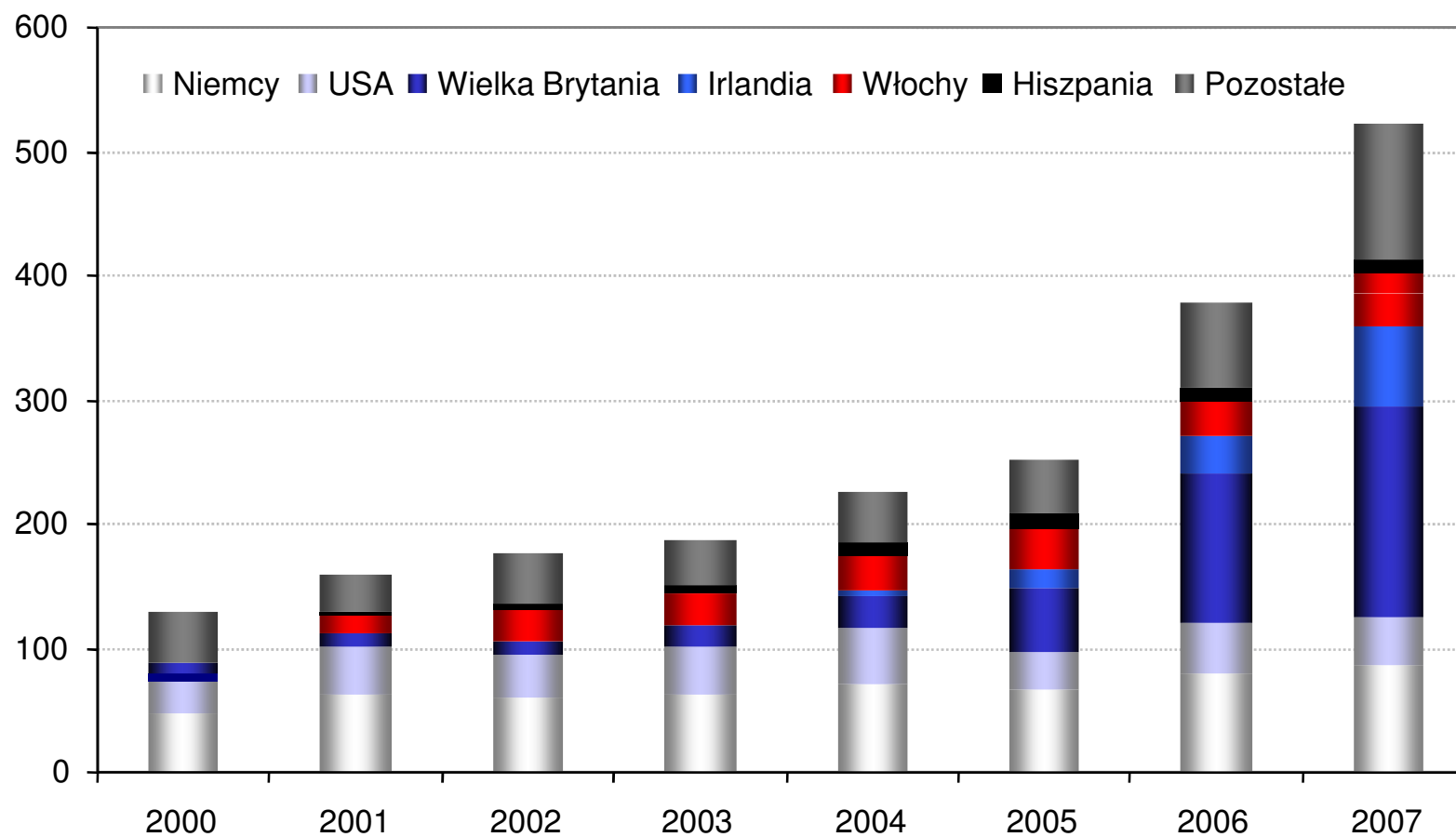
## Ciągłość i zmiana we współczesnych migracjach

Elementy ciągłości	Elementy zmiany
Kraje docelowe	„Nowe” kraje docelowe
Dominacja migracji czasowych?	Wzorce selektywności migracji
Strategie migracyjne	Legalność / nielegalność
Funkcjonowanie na rynkach pracy w krajach docelowych	Mechanizmy mobilności – rekrutacja
Rola sieci powiązań	

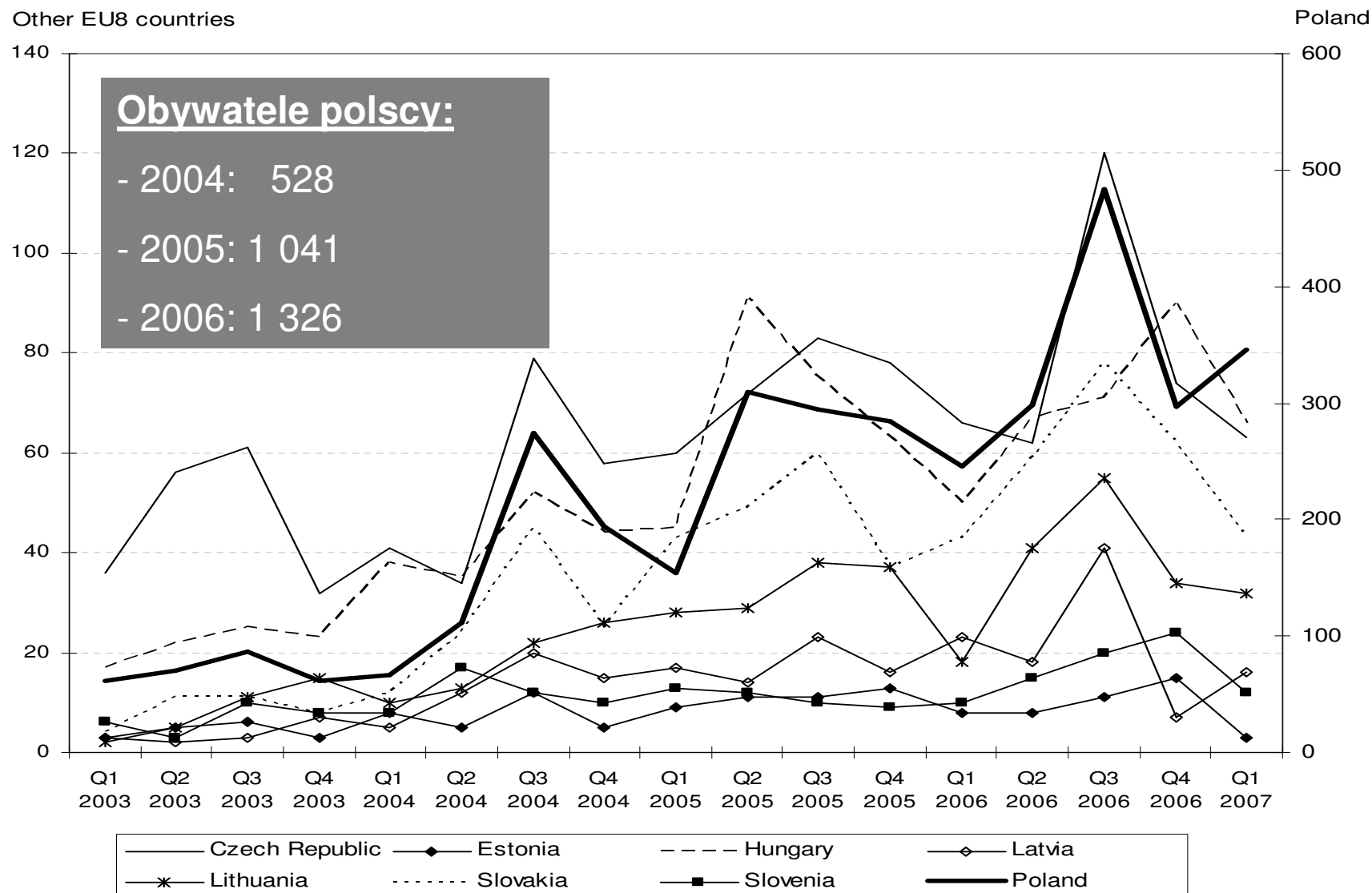
## Migranci - długość pobytu za granicą, BAEL



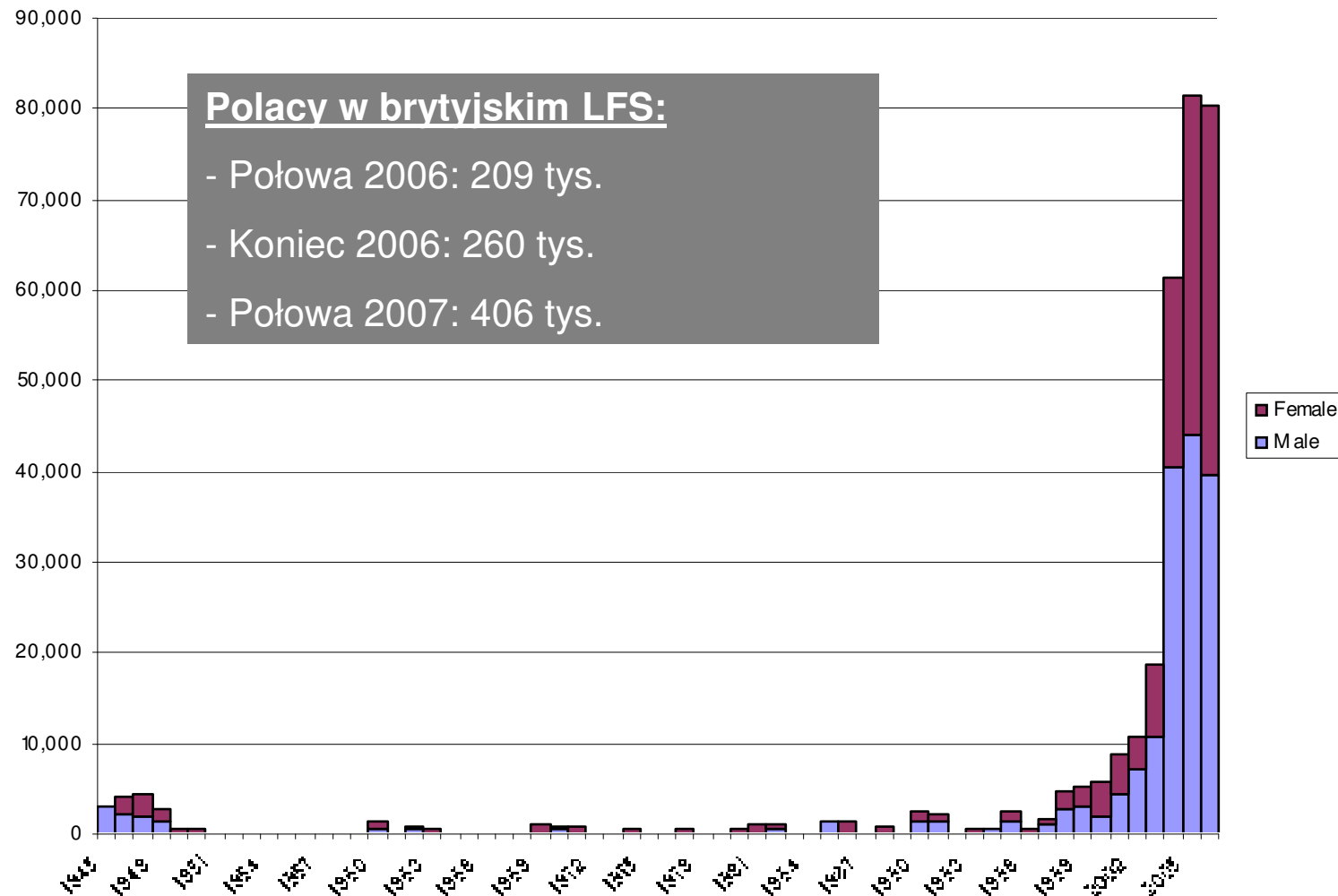
## Kraje docelowe (wyjazdy powyżej 2 miesięcy)



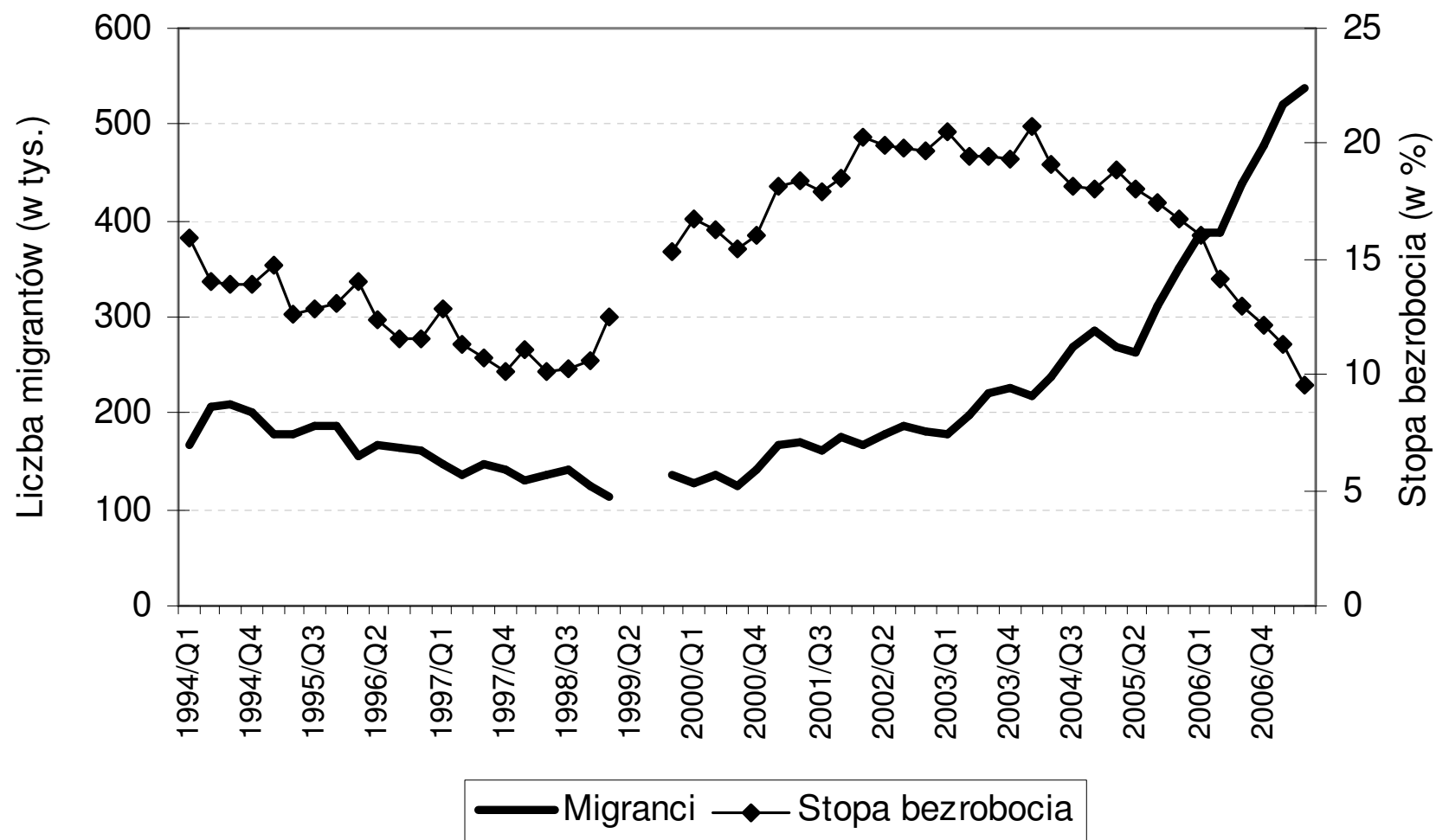
## Przypadek Wielkiej Brytanii



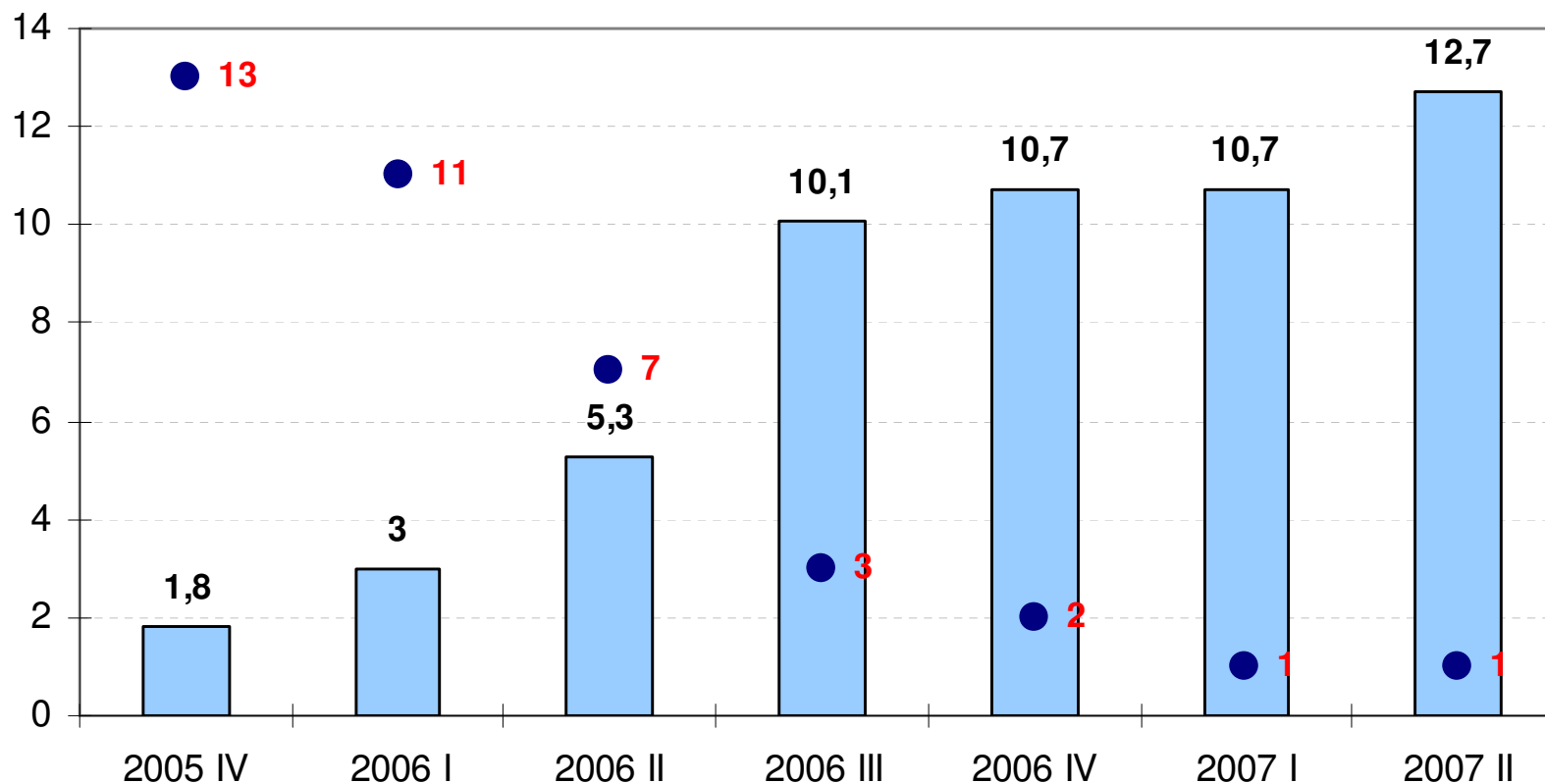
## Przypadek Wielkiej Brytanii – dane LFS



## Migracje jako fenomen rynku pracy



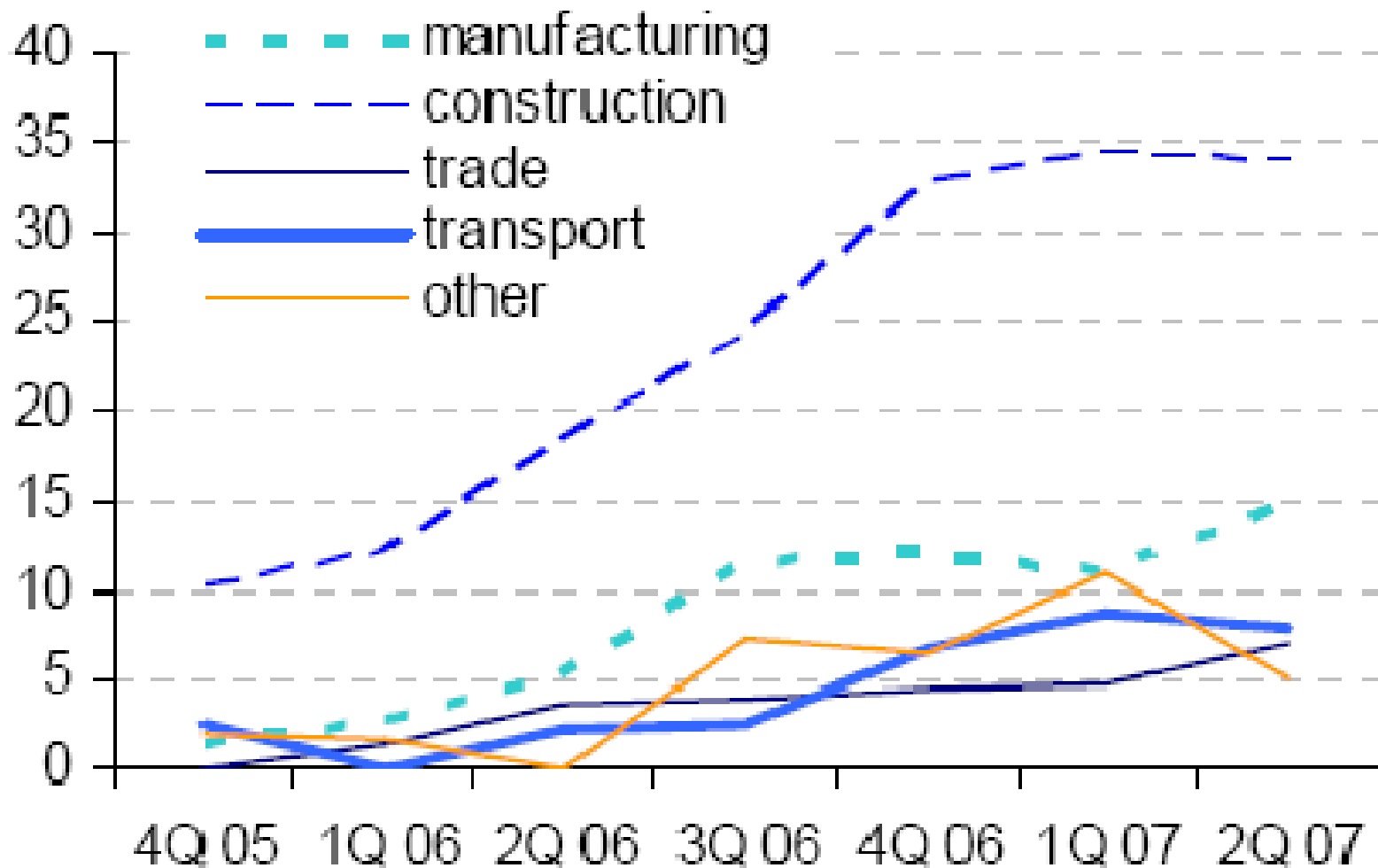
## Bariery wzrostu polskich przedsiębiorstw



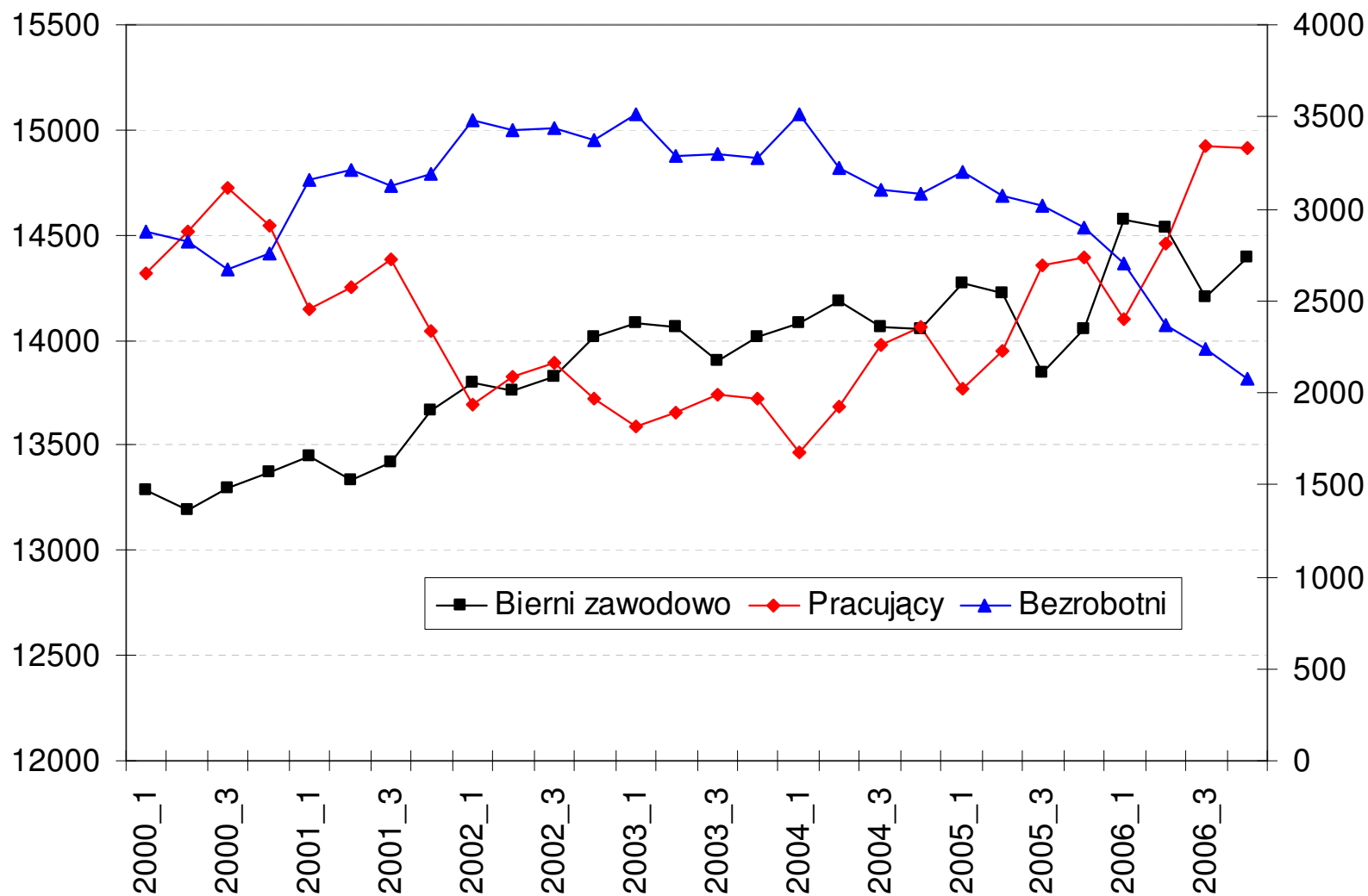
■ Share of the companies reporting problems with filling vacancies

● Problems with filling vacancies as a barrier to company's growth - position in ranking

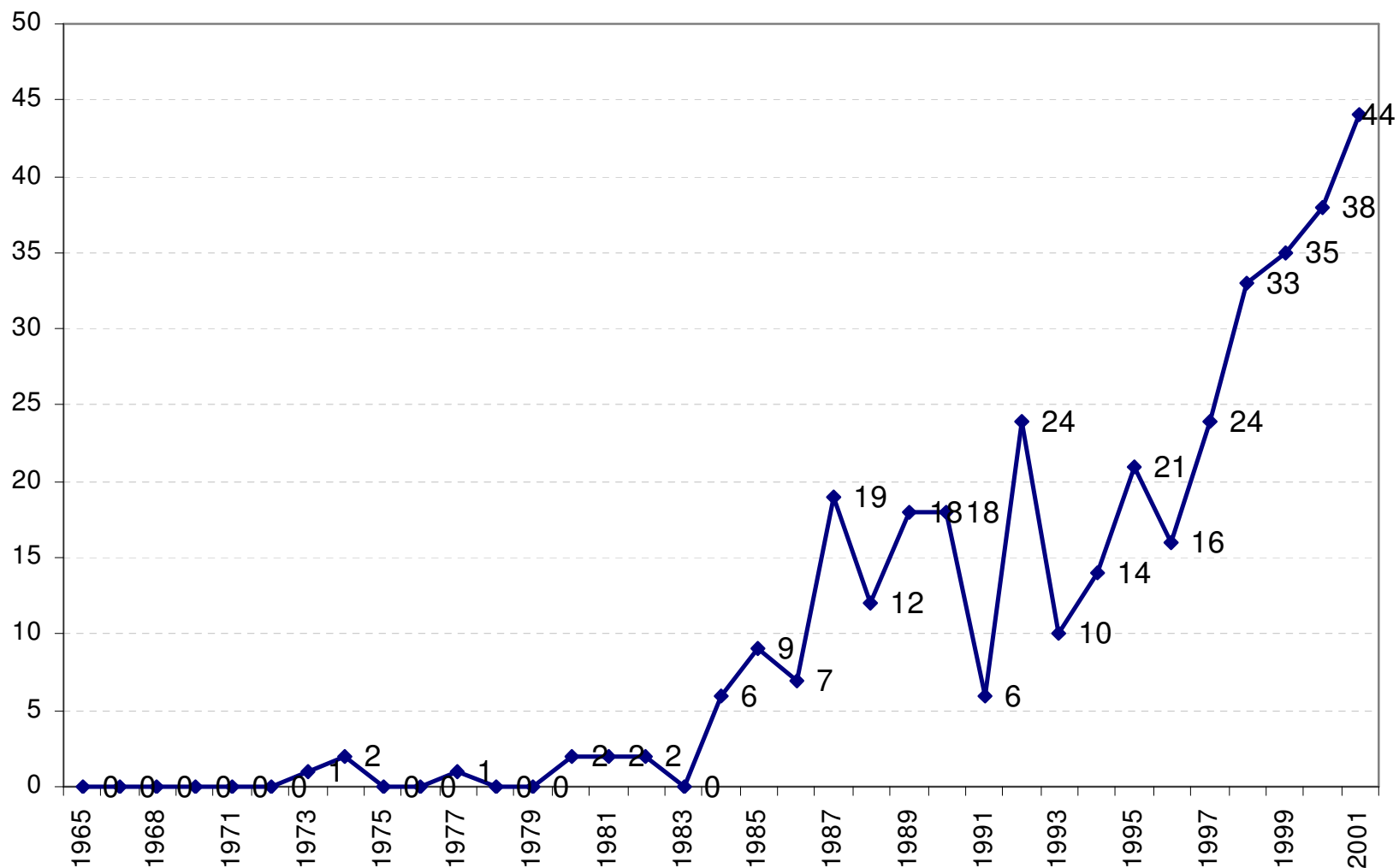
## Zapełnienie wolnych miejsc pracy wg sektorów



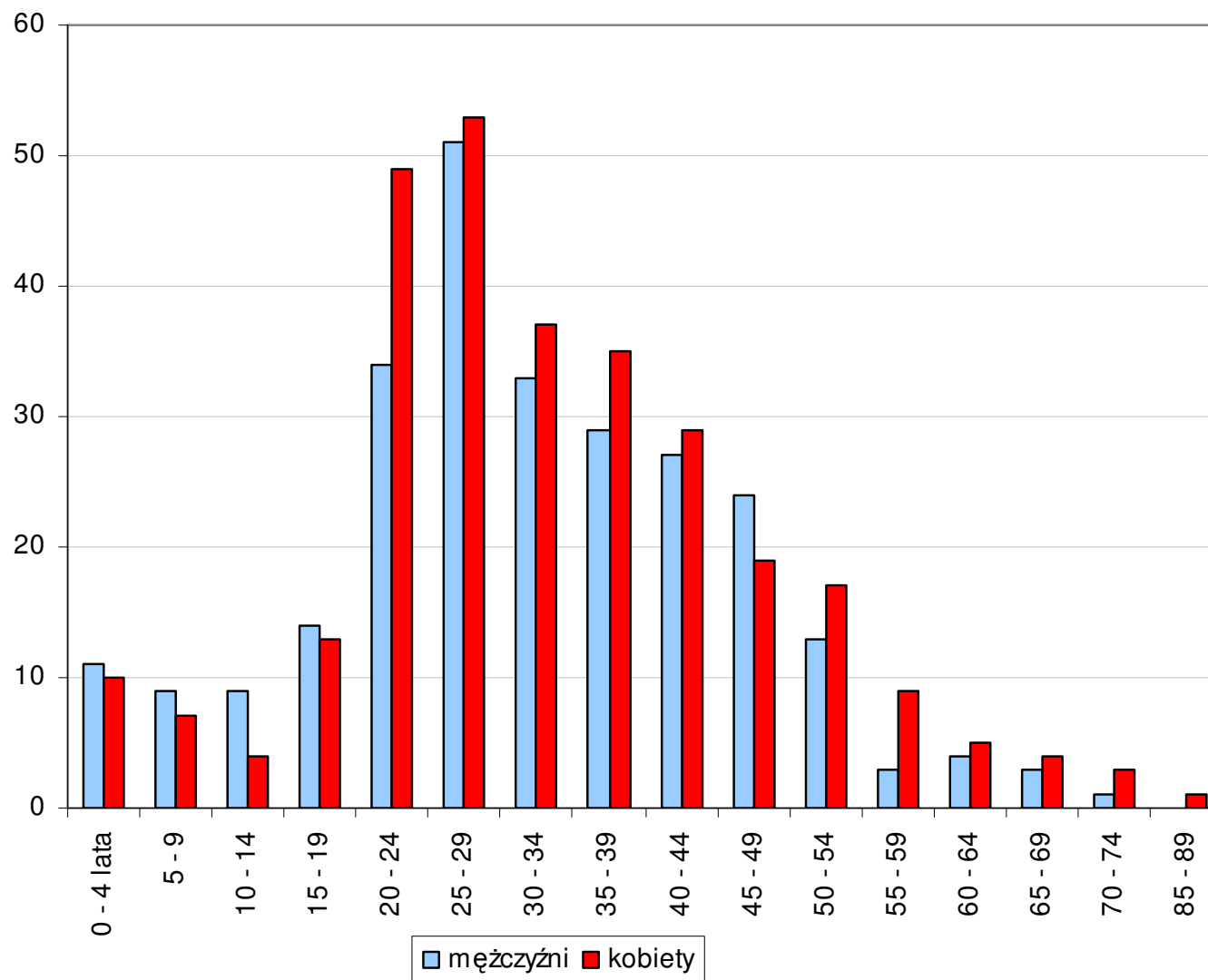
## Aktywność na polskim rynku pracy



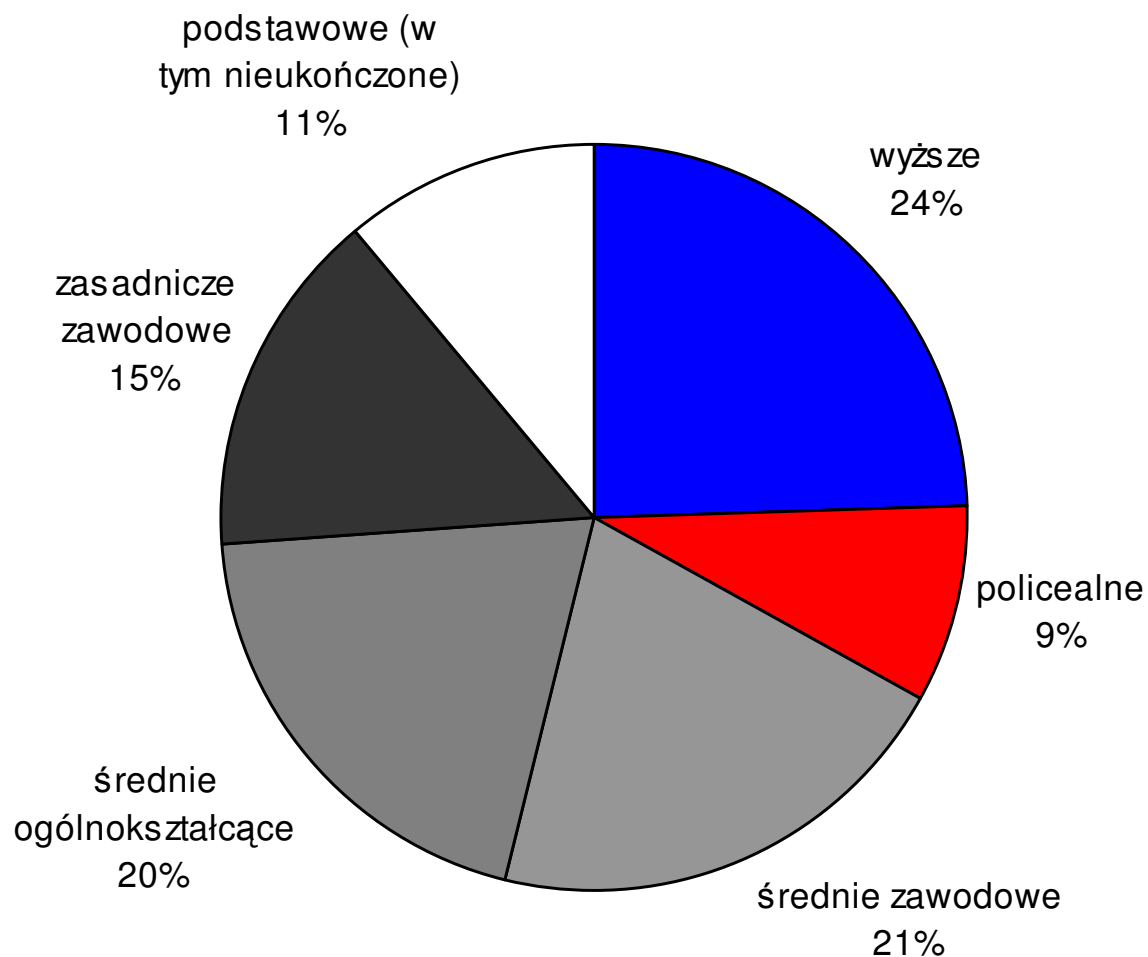
## Powiat bialski – migranci wg roku wyjazdu



## Struktura demograficzna migrantów



## Struktura migrantów wg wykształcenia



## Pięć najważniejszych krajów migracji

### Powiat bialski

<b>Kraj docelowy</b>	<b>Liczba migrantów</b>
Stany Zjednoczone	95
Niemcy	85
Kanada	53
Wielka Brytania	39
Francja	33

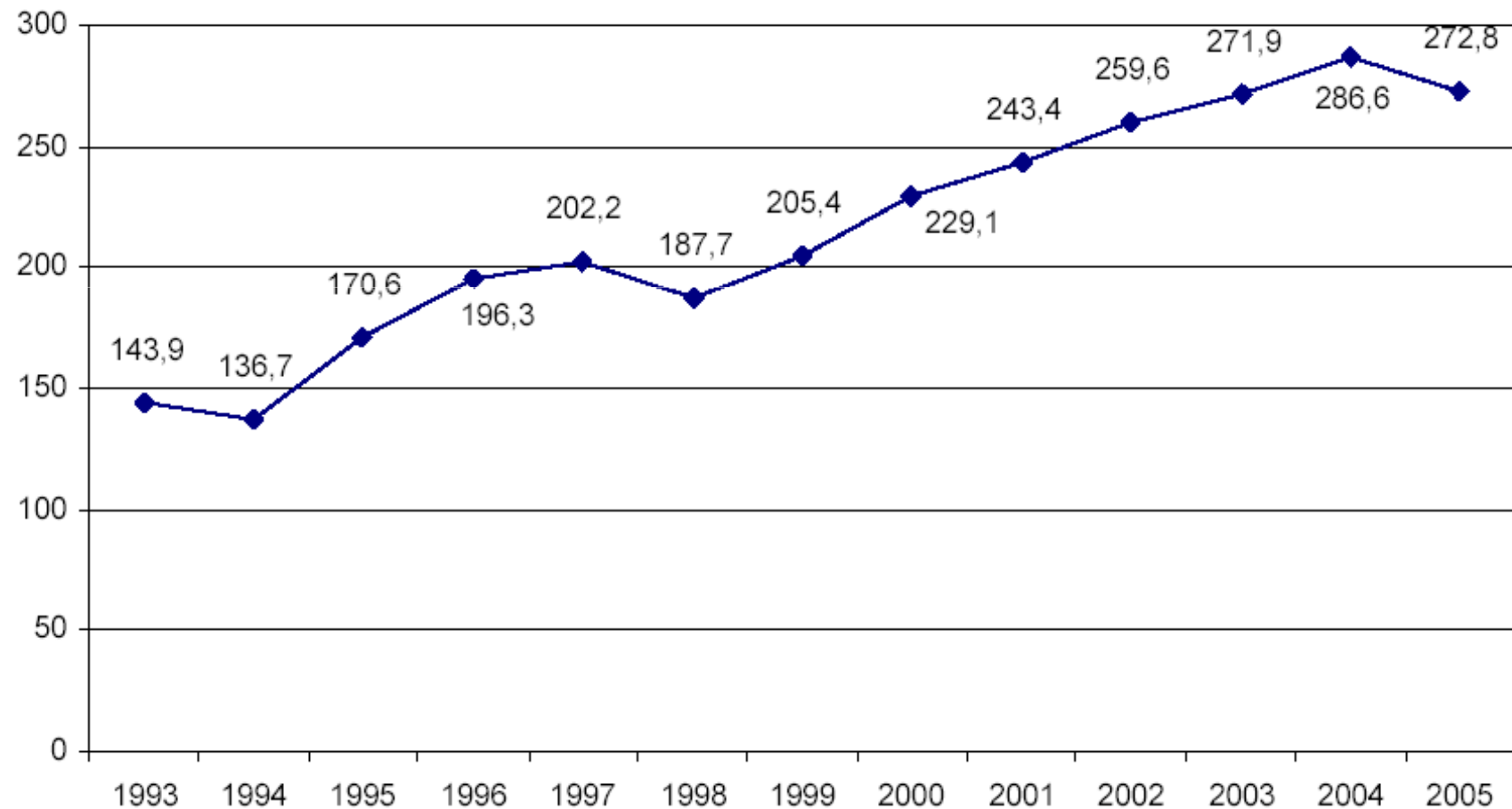
## Typy migracji – migracje niepełne i sezonowe:

- Migracje niepełne:
  - problemy z opisem statystycznym => koncepcja migracji niepełnej
  - płynna pozycja społeczna w Polsce, niski status zawodowy, często bez pracy, o niskiej bądź bardzo niskiej pozycji na rynkach pracy w krajach docelowych, **strategia rodzinna a nie indywidualnych**
  - Cechy migracji niepełnych:
    - cyrkulacyjna mobilność, tymczasowość i amorficzny układ życiowy,
    - zagrożenie trwałą dezaktywizacją na polskim rynku pracy
  - Migranci niepełni jako produkt przejściowego, niestabilnego charakteru rzeczywistości czasu transformacji
- Migracje sezonowe – druga generacja *Gastarbeitsingu*
  - Skala migracji sezonowych
  - Cechy migracji sezonowych:
    - zatrudnienie w rolnictwie, praca nie wymagająca kwalifikacji,
    - relatywnie dobrze płatna, domena ludzi młodych bądź w średnim wieku,
    - legalność (!)
- Migracje sezonowe a migracje niepełne: legalność, charakter migracji, mechanizmy migracji (sieci!), skutki migracji (pozycja na polskim rynku pracy)

## Różne kategorie migracji (badania OBM UW)

Typ migrantów	Łubniany	Mońki	Namysłów	Nowy Targ	Perlejewo	Warszawa
<b>Migranci handlowi</b>	<b>14,0</b>	<b>22,5</b>	<b>57,5</b>	<b>9,7</b>	<b>12,4</b>	<b>15,9</b>
Migranci osiedleńczy	46,9	16,3	7,1	9,7	15,0	8,8
Migranci kontraktowi	1,1	0,6	0,6	1,9	-	17,1
<b>Migranci niepełni</b>	<b>38,0</b>	<b>60,6</b>	<b>34,7</b>	<b>78,7</b>	<b>72,5</b>	<b>58,2</b>
N	179	160	170	207	153	340

## Pracownicy sezonowi w Niemczech



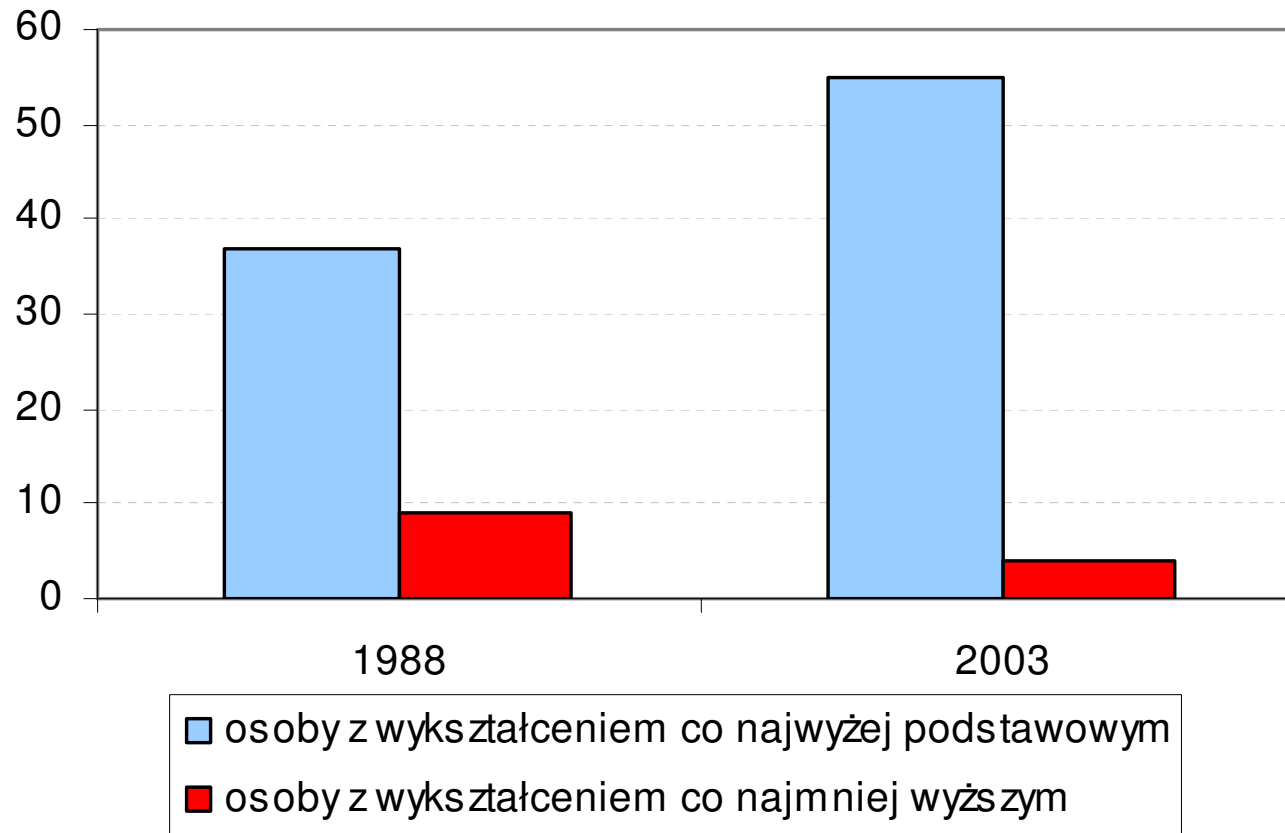
## Migracje niepełne i sezonowe – koszty i korzyści

	+	-
<b>MIGRACJI I ICH RODZINY</b>	<p><b>Praca legalna (migracje sezonowe)</b>  <b>„Praca dla każdego” (brak wymogów)</b>            Niskie koszty wyjazdu, proste procedury</p> <p><b>Możliwość uczestnictwa w polskim rynku pracy</b>            Niskie „koszty rozstania”</p> <p>Transfer środków z zagranicy: dofinansowanie budżetów domowych oraz działalność inwestycyjna</p>	<p>Praca poniżej kwalifikacji            Brak możliwości rozwoju zawodowego            Niewielkie możliwości podnoszenia kompetencji językowych            Zmniejszenie zainteresowania karierą zawodową w Polsce</p> <p><b>Trwała tymczasowość, marginalizacja (zwłaszcza migranci niepełni)</b></p>
<b>SPOŁECZNOŚĆ LOKALNA</b>	+	-
	<p>Zmniejszenie skali ubóstwa            Dopływ pieniędzy z zagranicy: potencjalna działalność inwestycyjna, tworzenie nowych miejsc pracy.</p> <p><b>Zmniejszenie poziomu bezrobocia („eksport bezrobocia”)</b></p>	<p>Czasowe niedobory pracowników            Zależność od pieniędzy napływających z zagranicy → brak bodźców do aktywności i pobudzania rozwoju w oparciu o krajową działalność</p> <p><b>Wycofywanie się (czasowe lub permanentne) z polskiego rynku pracy → wzorzec: praca za granicą i bierność na polskim rynku pracy</b></p>

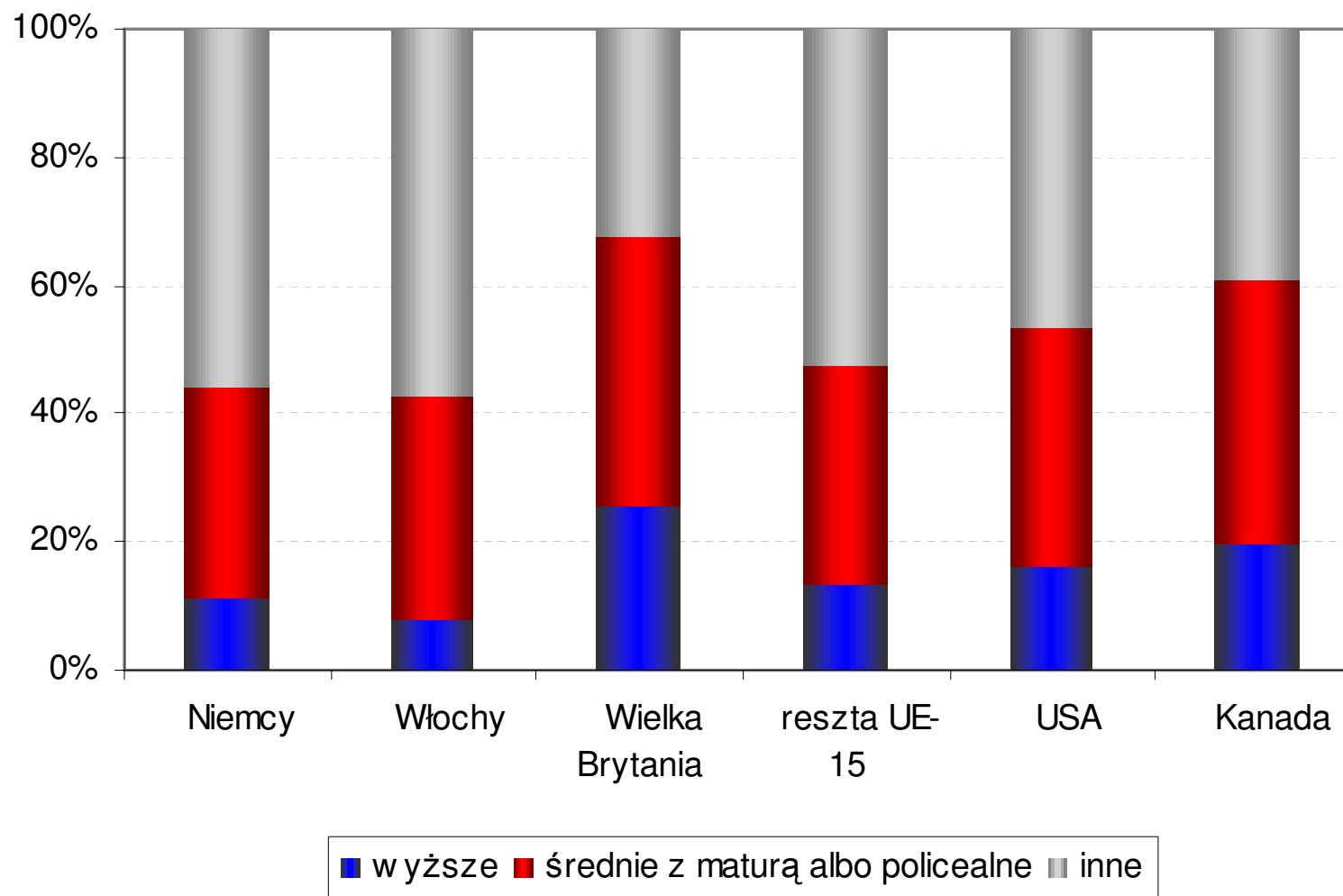
## Migracje osób z wysokimi kwalifikacjami

- Migranci z relatywnie wysokimi kwalifikacjami: osoby, które ukończyły uczelnię wyższą, ale również absolwenci szkół ogólnokształcących, jeśli w rejonie ich zamieszkania dominuje wykształcenie podstawowe lub zawodowe.
- Drenaż mózgów z Polski – fakty i mity
- Wyjazdy w latach 1990. – drenaż mózgów tylko w przypadku dużych ośrodków miejskich
- Ale: pozytywna selekcja wyjeżdżających po 1998 roku
- Kraje docelowe migrantów o różnym poziomie wykształcenia
- Migracje najnowsze a utrata kapitału ludzkiego
- Motywacje migracyjne osób o wysokich kwalifikacjach – typowe czy specyficzne?
- Drenaż mózgów, wymiana mózgów czy marnotrawstwo mózgów?

## Migranci, a wykształcenie (1988 i 2003)



## Wyjazdy po 1997r wg poziomu wykształcenia



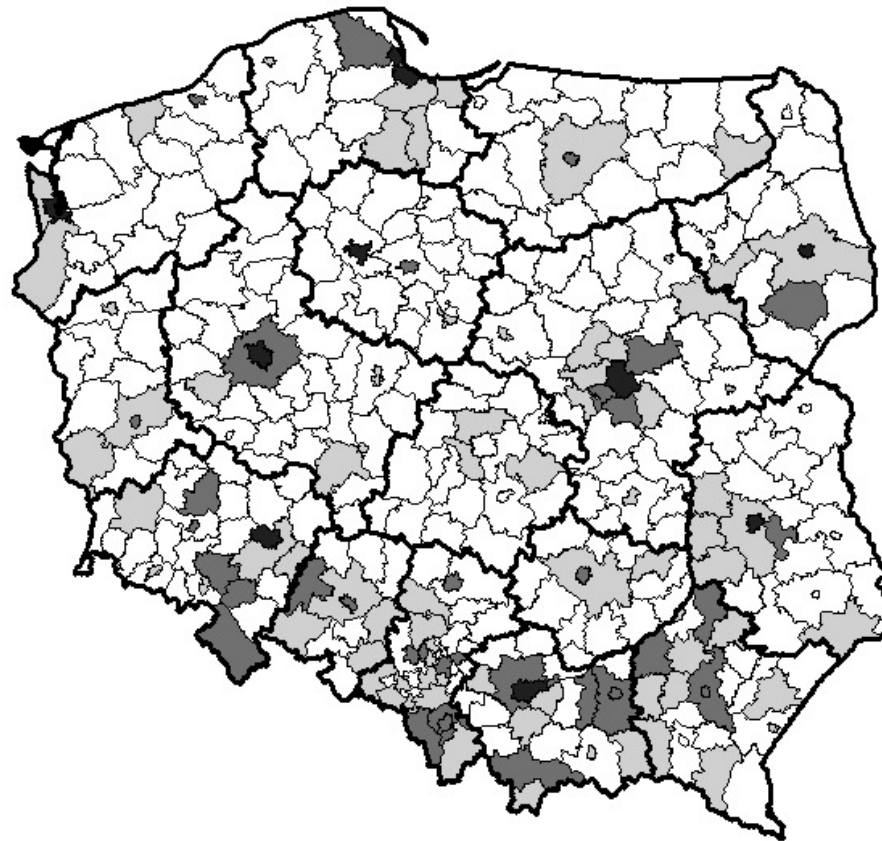
## Migracje osób z wysokimi kwalifikacjami

	+	-
DLA MIGRANTÓW I ICH RODZINY	<p>Wyższe zarobki – wyższe dochody</p> <p>Wyższy standard życia, poczucie bezpieczeństwa materialnego</p> <p><b>Możliwość realizacji zawodowej – kariera zawodowa</b></p> <p><b>Doskonalenie, doksztalcanie, podnoszenie kwalifikacji</b></p> <p>Brak poczucia niedoceny w sensie materialnym i społecznym</p>	<p>Pozycja społeczna nieadekwatna do oczekiwań i kwalifikacji</p> <p><b>Zatrudnienie poniżej kwalifikacji</b></p> <p><b>Deprecjacja kwalifikacji</b></p>
	<p>+</p> <p>Tworzenie sieci powiązań zawodowych między krajem migracji a krajem pochodzenia</p> <p><b>Transfer wiedzy</b></p> <p><b>Transfer środków finansowych</b></p> <p><b>Rozwój przedsiębiorczości – transfer kultury ekonomicznej</b></p> <p>Wykształcanie się mobilnego, nowoczesnego społeczeństwa</p> <p>Pozytywny wpływ na motywację młodych ludzi do zdobywania wyższego wykształcenia</p>	<p>-</p> <p>Trwała „utrata mózgow” – zmniejszenie szans rozwojowych</p> <p>Zagrożenie funkcjonowania określonych sektorów gospodarki (np. służba zdrowia)</p> <p><b>Deprecjacja zasobów kapitału ludzkiego</b></p> <p>Utrata wydatków poniesionych w związku z kształceniem migrantów</p>
DLA SPOŁECZNOŚCI LOKALNEJ		

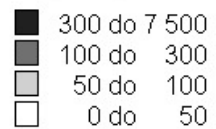
## Typy migracji – migracje powrotne

- NSP 2002: 70 tys. Polaków, którzy powrócili do kraju
- Ale: 20 tys. spośród nich wyjechało ponownie
- Powroty z: Niemiec, Stanów Zjednoczonych, Kanady
- Powroty do: miast (81%), głównie dużych
- Kim są? Ludzie młodzi (28% poniżej 20 roku życia), bardzo dobrze wykształceni (30% z wykształceniem wyższym), aktywni zawodowo (65%)
- Pozycja zawodowa w Polsce – bardzo wysoka
- Kto wyjechał? Osoby słabiej wykształcone, z podwójnym obywatelstwem
- Migracje powrotne – automatyczny sukces?

## Migranci powrotni



Remigranci wg miejsca zamieszkania



## Migracje powrotne – koszty i korzyści

	+	-
DLA MIGRANTÓW I ICH RODZINY	<p>Większa satysfakcja z życia w kraju</p> <p><b>Kapitał i nowe kompetencje migrantów powrotnych</b></p>	<p>Zagrożenie dla więzi rodzinnych w sytuacji porażki migracyjnej – szczególnie w sytuacjach, gdzie wyjazd był realizacją strategii dochodowej całego gospodarstwa domowego.</p> <p><b>W sytuacji braku możliwości trwałego wejścia na polski rynek pracy potencjalny sukces związany z migracją powrotną może przerodzić się w porażkę</b></p>
DLA SPOŁECZNOŚCI LOKALNEJ	<p style="text-align: center;">+</p> <p><b>Migranci powrotni mogą dysponować środkami wystarczającymi by wesprzeć rozwój lokalnej przedsiębiorczości.</b></p> <p><b>Dopływ pieniędzy z zagranicy: potencjalna działalność inwestycyjna, tworzenie nowych miejsc pracy.</b></p> <p>Potencjał demograficzny – większość z migrantów powrotnych to osoby w tzw. wieku mobilnym – istotny zwłaszcza dla małych miast i terenów wiejskich.</p> <p><b>Migranci powrotni jako „eksperti” i liderzy lokalnych społeczności</b></p> <p>Migranci powrotni umożliwiają tworzenie sieci powiązań z krajem migracji – kontakt te mogą owocować współpracą na wielu polach, zwłaszcza w sferach biznesowych.</p>	<p style="text-align: center;">-</p> <p><b>Konieczność intensywnego wsparcia ze strony publicznych służb zatrudnienia</b></p> <p>W sytuacji braku wsparcia migracja powrotna może z łatwością przekształcić się w re-emigrację → definitywna utrata kapitału ludzkiego</p> <p><b>Powroty, ale do dużych ośrodków miejskich → trwałe osłabienie potencjału rozwojowego społeczności lokalnych</b></p>

## To nie migracje są problemem

- Sieci migracyjne => wyspowość

- Moda

⇒ **Nieracjonalność decyzji o wyjeździe:**

**niewłaściwi ludzie w niewłaściwe miejsca**

### □ Świadomość dostępności innych rozwiązań

- Sieci migracyjne nie są sieciami, lecz kanałami
- Pozór bezpieczeństwa
- Brak swobody wyboru i ograniczona informacja
- Redukcja aspiracji do wymiaru dochodowego

## Rozwiązania

- Monitoring postępowania pośredników
- Podtrzymywanie aspiracji
  - Szanujmy się!
  - Sieci horyzontalne (pozyskiwanie doświadczenia, budowanie kariery)
  - Sieciowanie istniejących kanałów
- Nawigowanie informacją
  - Wiarygodne źródło wiedzy „jak jest tam”?  
(dochody, koszty życia, warunki...)

⇒ Uwzględnienie innych kryteriów przy decyzji o wyjeździe

⇒ **Dobre przygotowanie wyjazdu**

## Wzorce rozwoju, a migracje

### □ Indywidualnego

- Tradycyjny model wyjazdów do prac niskokwalifikowanych
- Brak tradycji „ścieżki kariery”

### ⇒ **Działania w instytucjach edukacji formalnej**

⇒ Trenerzy

⇒ Szkolenia dla nauczycieli

⇒ Materiały dydaktyczne (także np.: gry strategiczne!)

## Wzorce rozwoju, a migracje

### ☐ Społeczności lokalnej

- Tradycyjny model trwałego opuszczania mniejszych miast i obszarów wiejskich (drenaż mózgów)
- Brak świadomości możliwości rozwojowych

### ⇒ **Wyjeżdżajcie by wracać**

- ⇒ Wbudowanie strategii powrotu w decyzję wyjazdową
- ⇒ Ułatwienia dla powrotów (także formalne!)
- ⇒ Wsparcie rozwoju przedsiębiorczości (migranci i ich rodziny)
- ⇒ Wsparcie aktywności w okresach pobytu w Polsce

## Wnioski na podstawie doświadczeń

- ❑ Nie ci, co trzeba, pojechali nie tam, gdzie trzeba  
⇒ potencjał mobilności nie został w pełni wykorzystany
  
- ❑ Wyjazdy kosztem edukacji (albo zamiast, albo dewaluacja)  
⇒ potencjał edukacyjny nie jest wykorzystywany  
⇒ redukcja aspiracji → **by decyzje były racjonalne**
  
- ❑ Nierównomierny rozwój infrastruktury  
⇒ potencjał wyjazdów nie służy budowaniu społeczności lokalnej  
⇒ wyjazdy tradycyjnie źródłem amoralnego familializmu

**BEZROBOCIE**

**→ work PL**

Bardzo dziękujemy za uwagę! Pytania?

**Dr Paweł Kaczmarczyk**

**p.kaczmarczyk@uw.edu.pl**

**Dr Joanna Tyrowicz**

**jtyrowicz@wne.uw.edu.pl**