

BEZROBOCIE

→ work PL

Lokalne rynki pracy i migracje

Dr Paweł Kaczmarczyk

Dr Joanna Tyrowicz

Wydział Nauk Ekonomicznych i Ośrodek Badań nad Migracjami

Uniwersytet Warszawski

W poszukiwaniu modelu migracji...

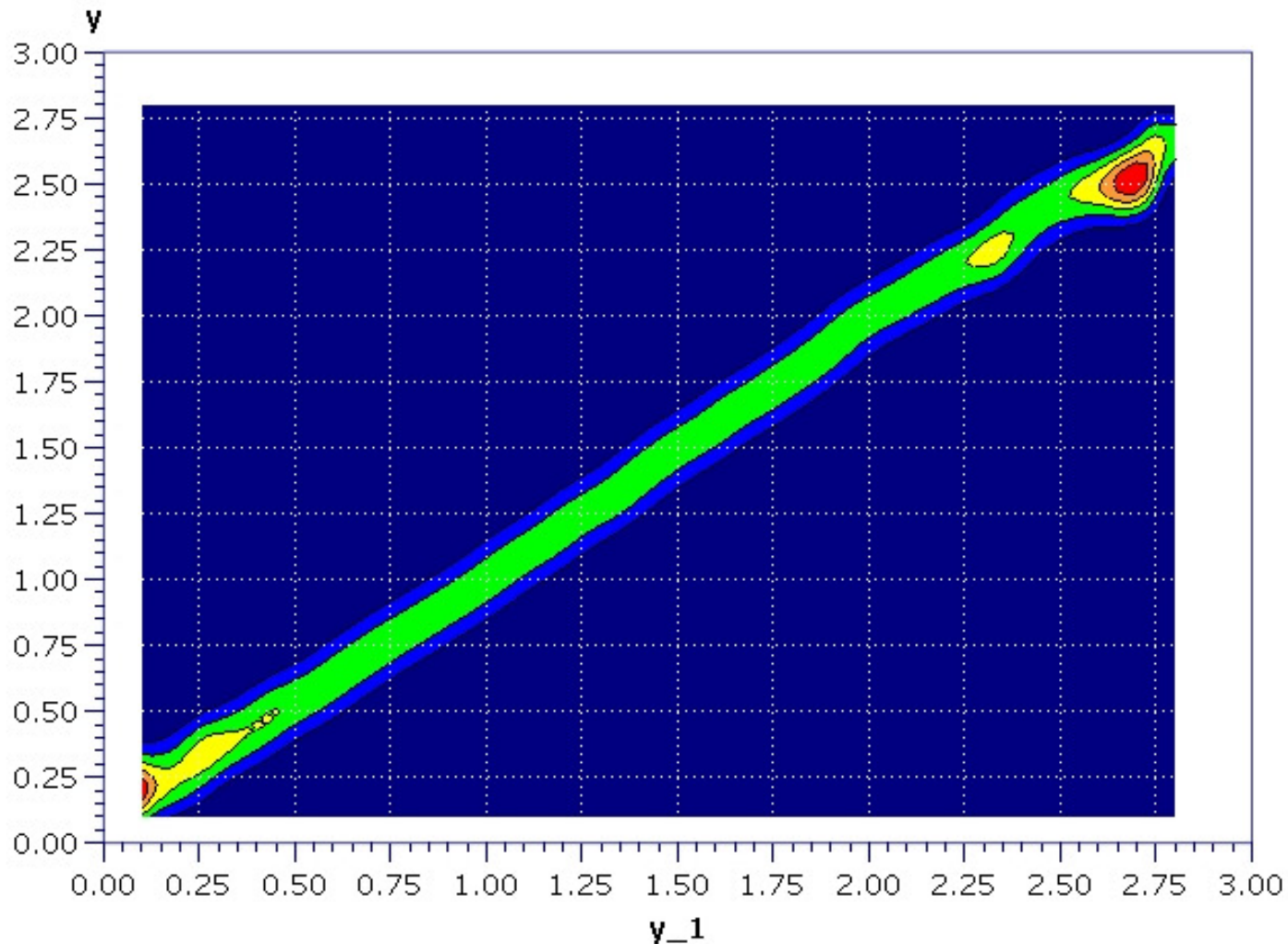
- ❑ Czy migrują bezrobotni?
 - Rola sytuacji na rynku pracy w regionie zamieszkania
 - Rola sytuacji na rynku pracy w regionach przyjmujących

- ❑ Czym są migracje?
 - Skala i cechy zjawiska
 - Migracje jako fenomen rynku pracy
 - Specyfika Lubelszczyzny

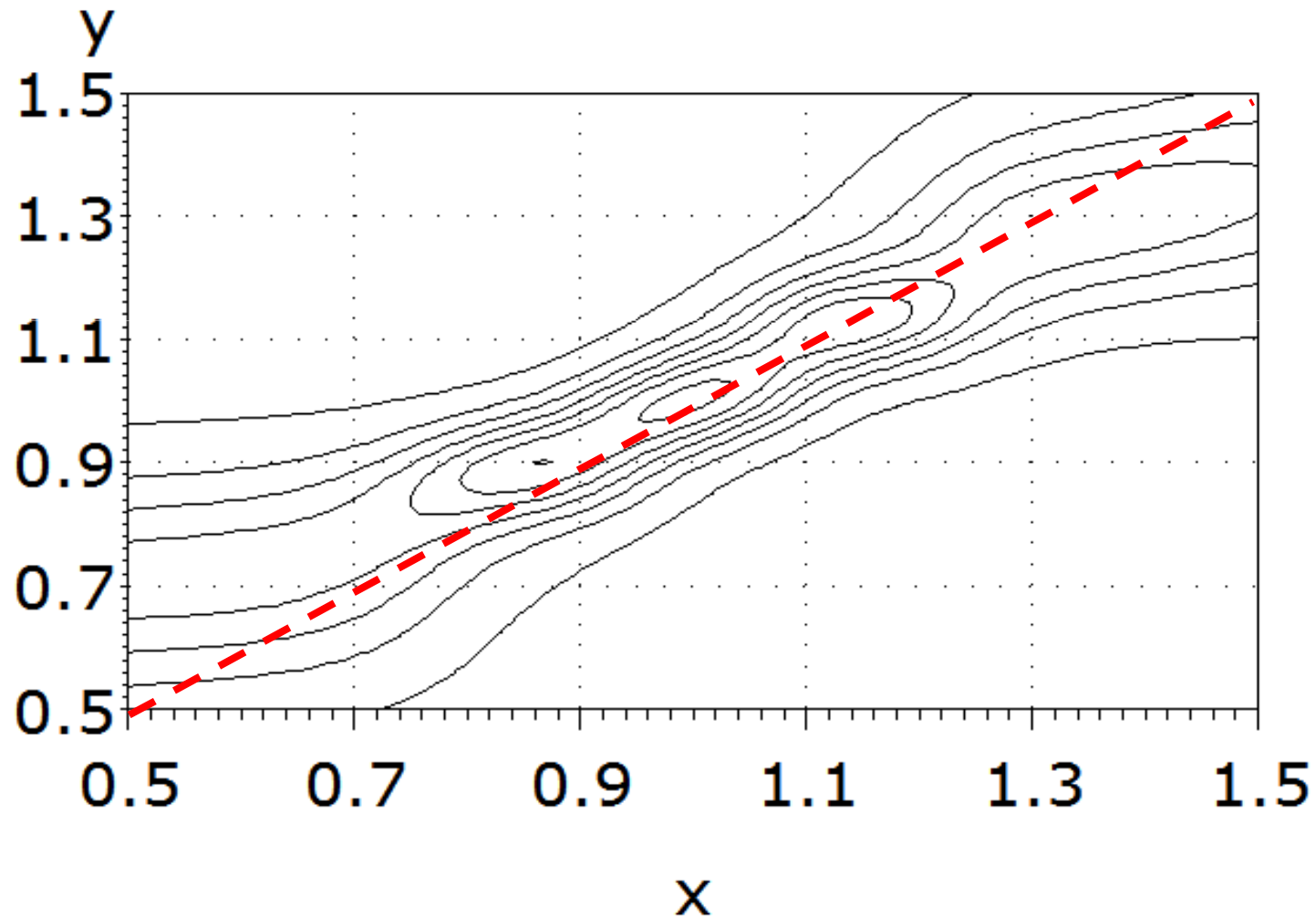
- ❑ Problemy i potencjalne rozwiązania:
 1. Budowanie celowości migracji
 2. Tworzenie warunków dla powrotu
 3. Tworzenie warunków dla pełniejszego wykorzystania wyjazdów

⇒ **Nie problem migracji, lecz problemy migrantów!**

Bezrobocie w Polsce – brak konwergencji

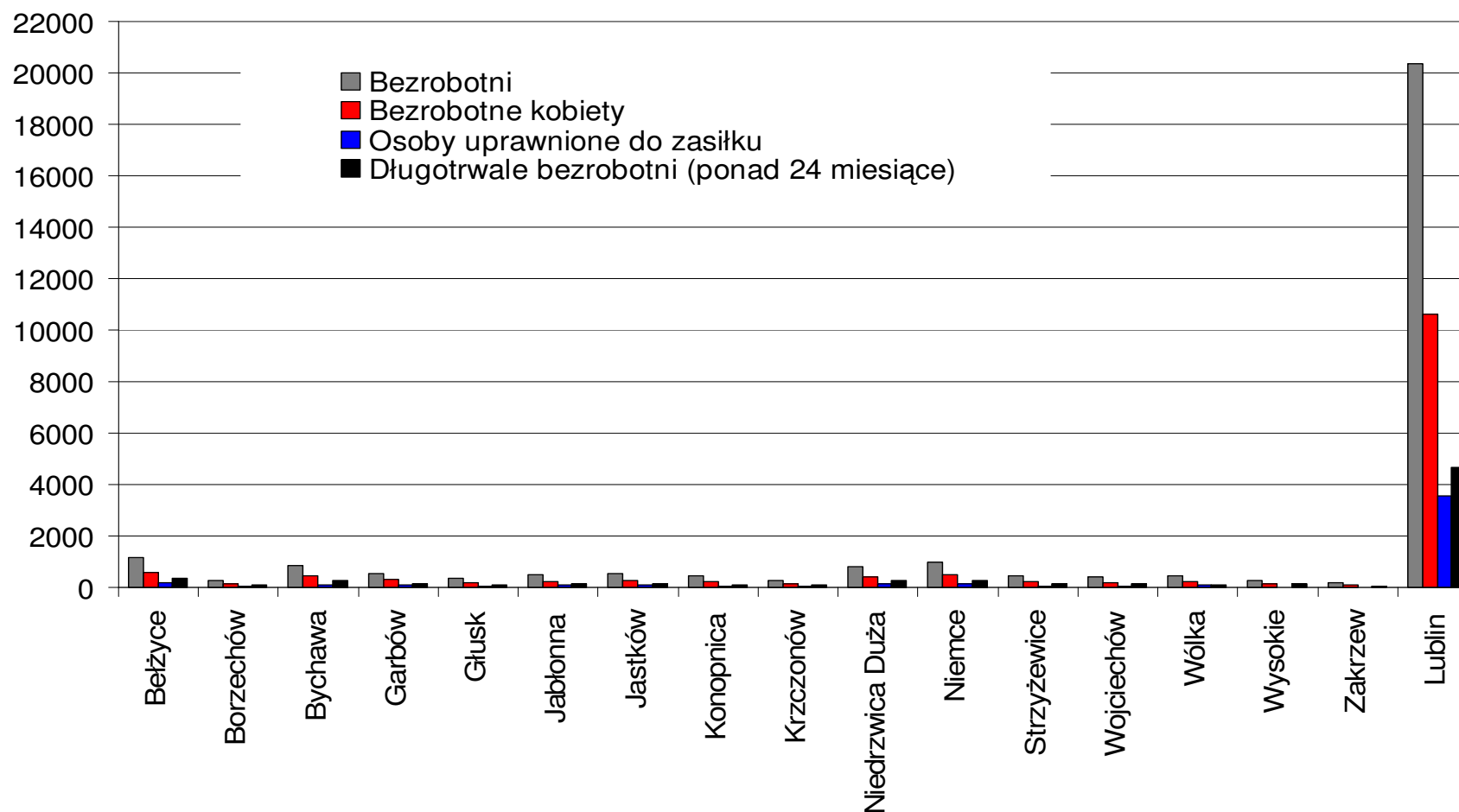


Bezrobocie województwa lubelskiego

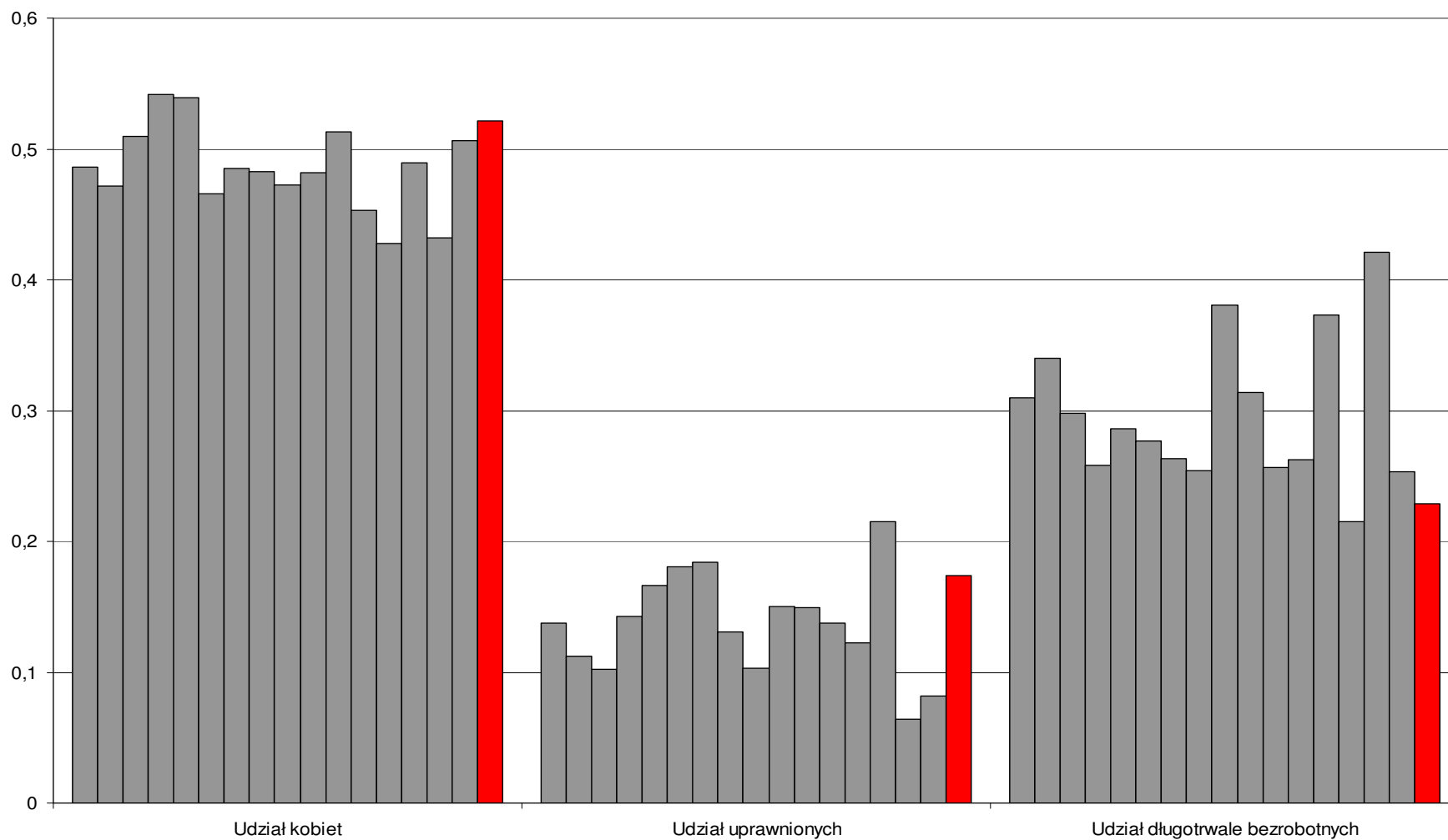


Bezrobotni powiatu lubelskiego

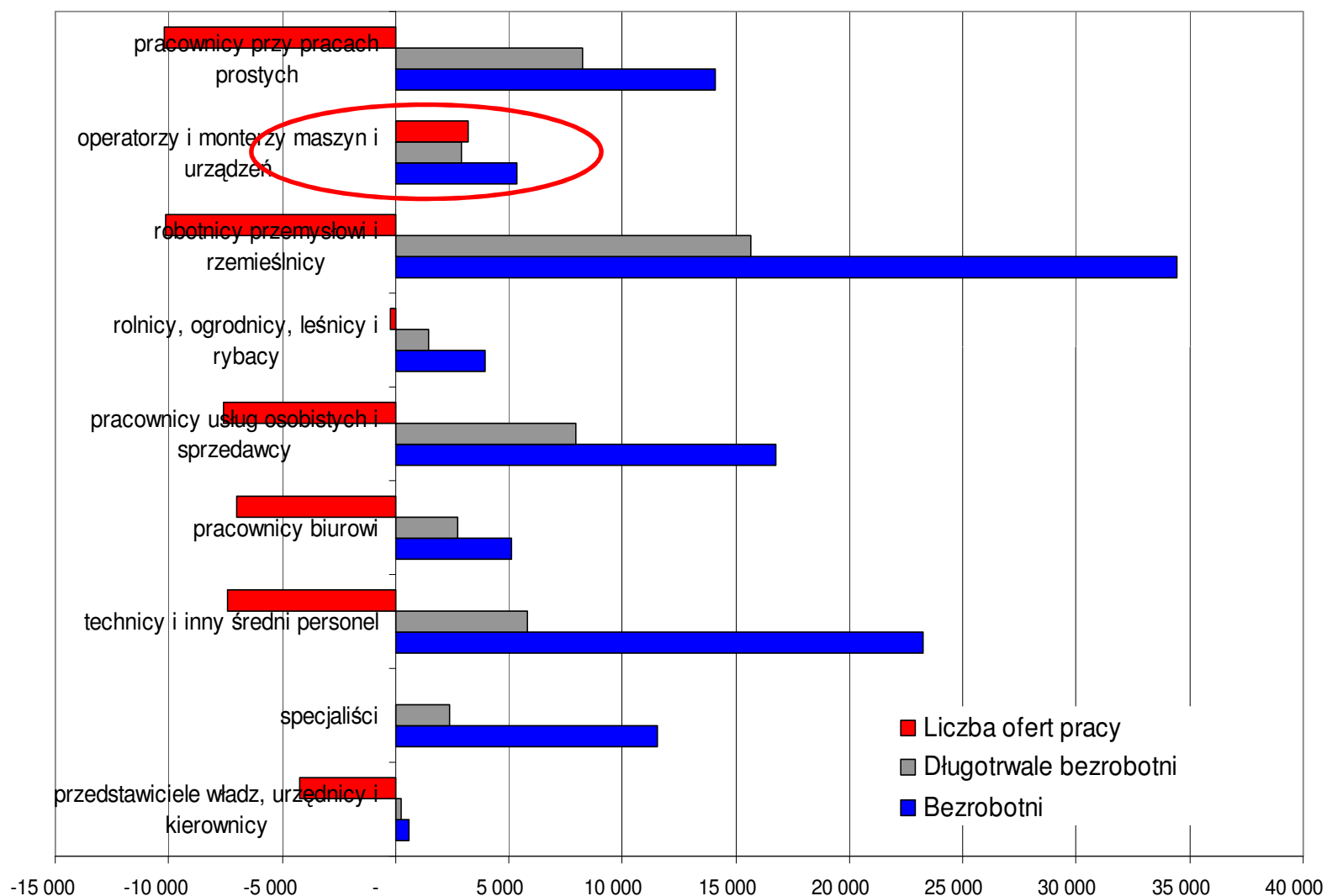
Liczba bezrobotnych w gminach powiatu lubelskiego



Bezrobotni powiatu lubelskiego



Zawody nadwyżkowe/deficytowe



Podsumowanie uwarunkowań rynku pracy

- Duża grupa osób bezrobotnych, niskie PKB *per capita*, niska aktywność
⇒ silne oddziaływanie czynników wypychających i hamujących rozwój
- Liczna grupa osób długotrwale bezrobotnych (ok. 50%)
⇒ wpływ na sytuację w tych rodzinach
- Duża dominacja Lublina
⇒ ośrodek wzrostu, centrum rozwoju dla regionu
⇒ mobilność wewnątrz Polski wobec wyjazdów zagranicznych?
- Kilka lat względnie wysokiego bezrobocia wśród młodzieży
⇒ obawy przed pierwszym startem
- Są dowody na migracje w zawodach pożądanym w Polsce
- Są przesłanki dla zagrożeń indywidualnych wynikających z migracji

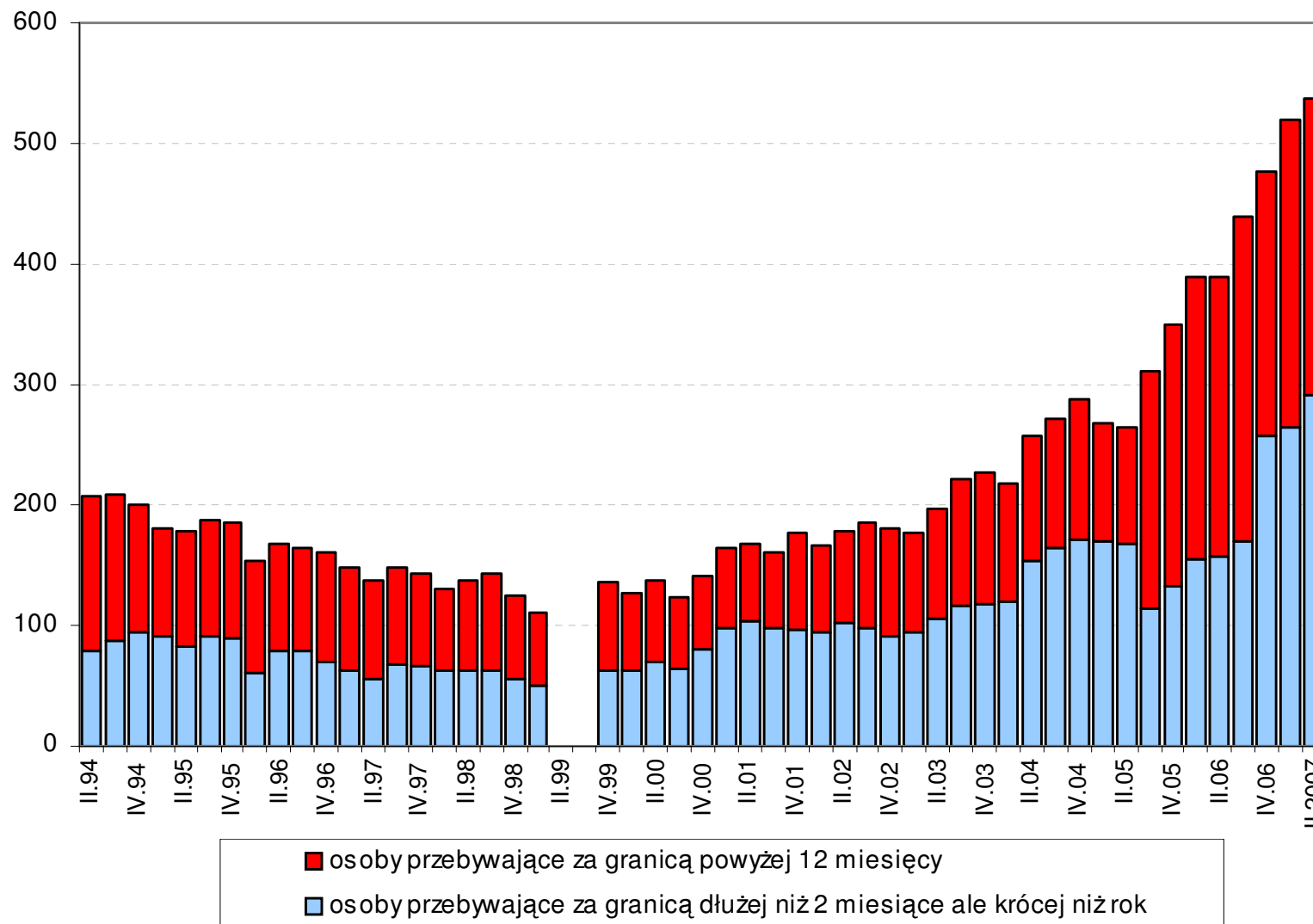
Współczesne migracje z Polski – skala

- **Dane rejestrowe** → 353 tys. migrantów łącznie w latach 1990-2005
- **Dane spisowe:**
 - Mikrosпис 1995: około 900 tysięcy osób przebywających czasowo za granicą (2% populacji)
 - NSP 2002: za granicą przebywało 786 tysięcy osób (1,8% populacji)
- **Dane resortowe** → 350–400 tys. pracowników sezonowych (2003–2005)
- **Dane Badania Aktywności Ekonomicznej Ludności** → 100 – 520 tys. osób przebywających czasowo za granicą w okresie od II:1994 do II:2007
- **Dane pochodzące z krajów docelowych:**
 - WRS – 450 tys. do końca czerwca 2007,
 - PPS – 170 tys. do końca października 2006

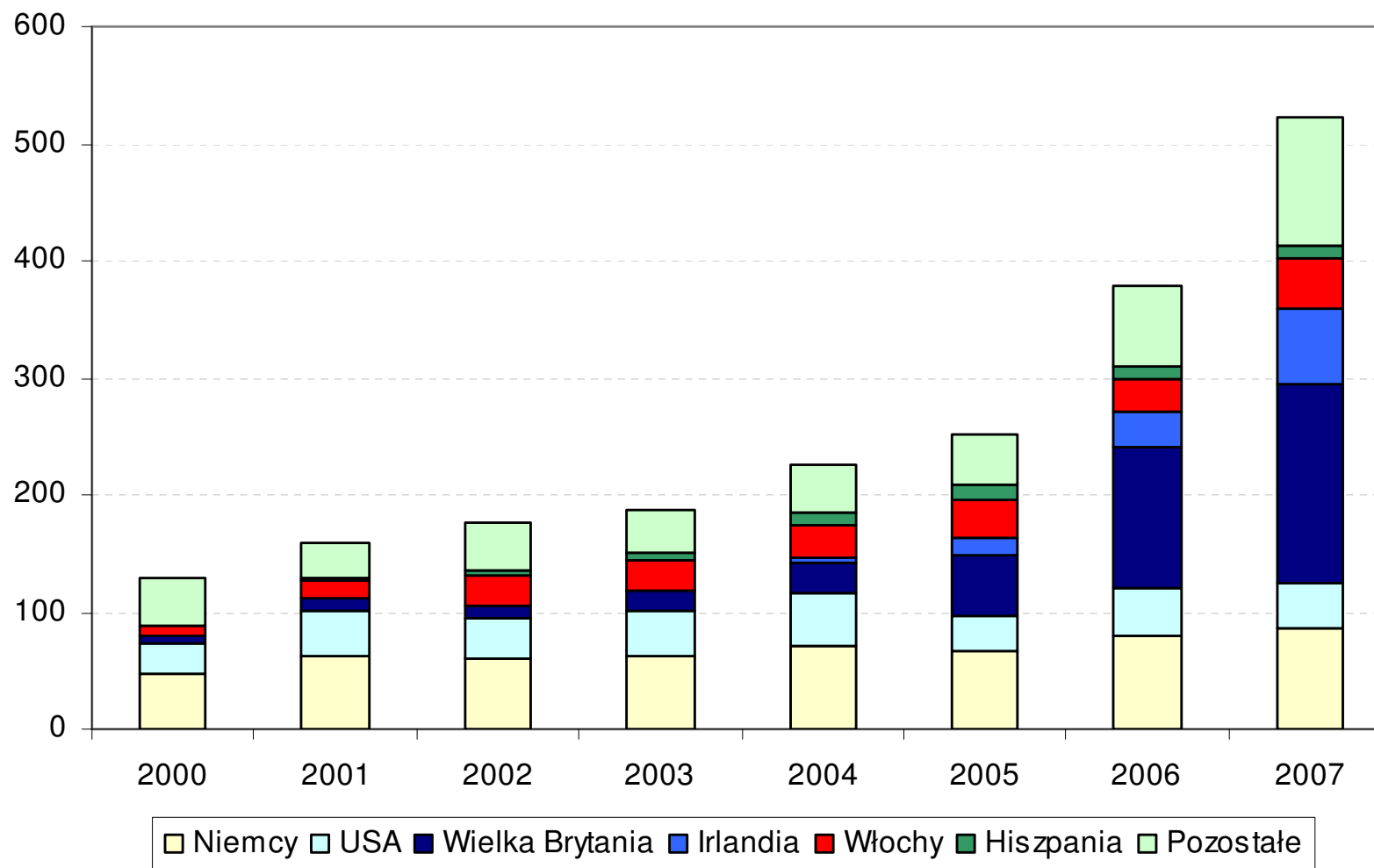
Ciągłość i zmiana we współczesnych migracjach

Elementy ciągłości	Elementy zmiany
Kraje docelowe	„Nowe” kraje docelowe
Dominacja migracji czasowych?	Wzorce selektywności migracji
Strategie migracyjne	Legalność / nielegalność
Funkcjonowanie na rynkach pracy w krajach docelowych	Mechanizmy mobilności – rekrutacja
Rola sieci powiązań	

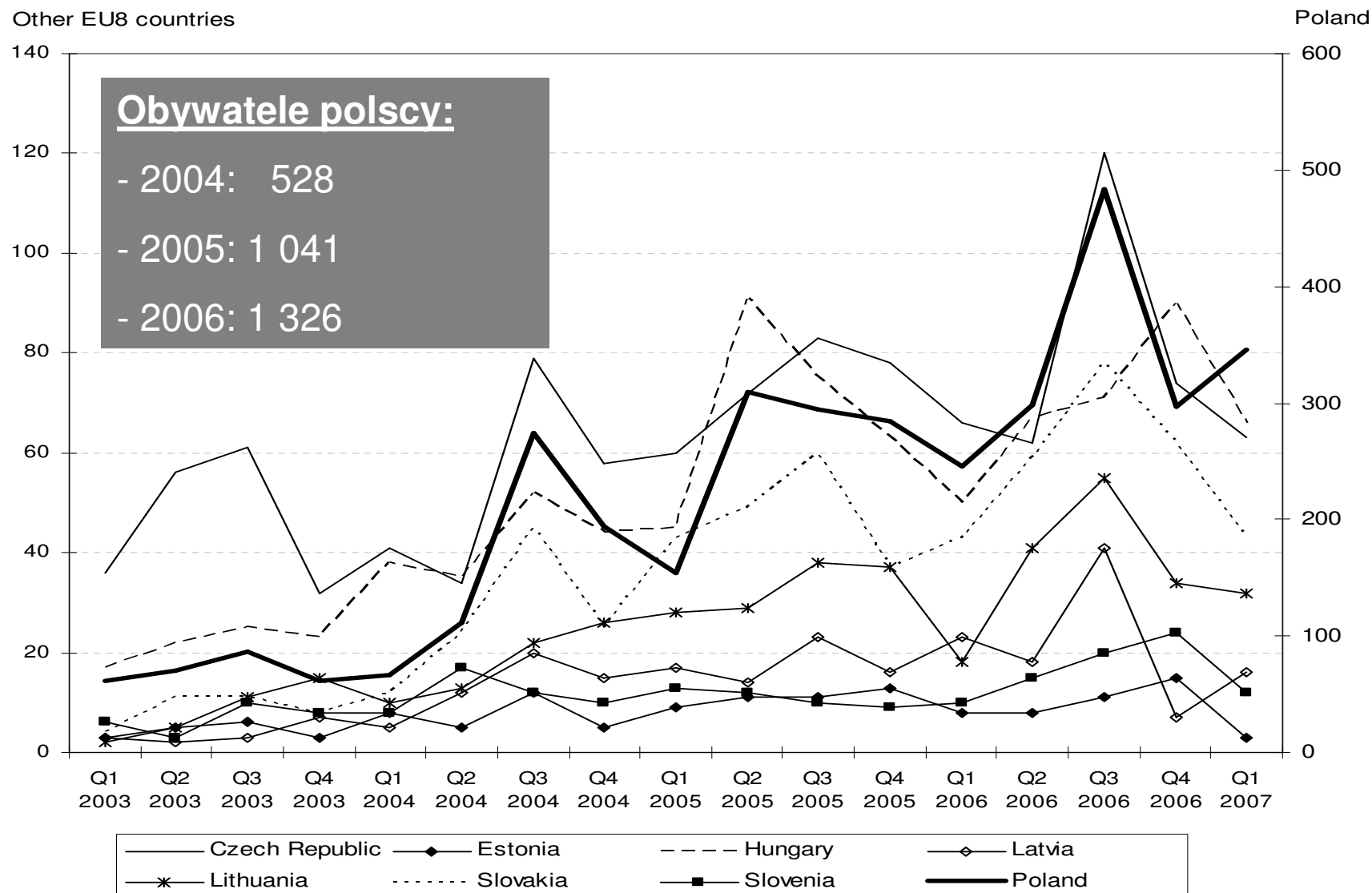
Migranci - długość pobytu za granicą, BAEL



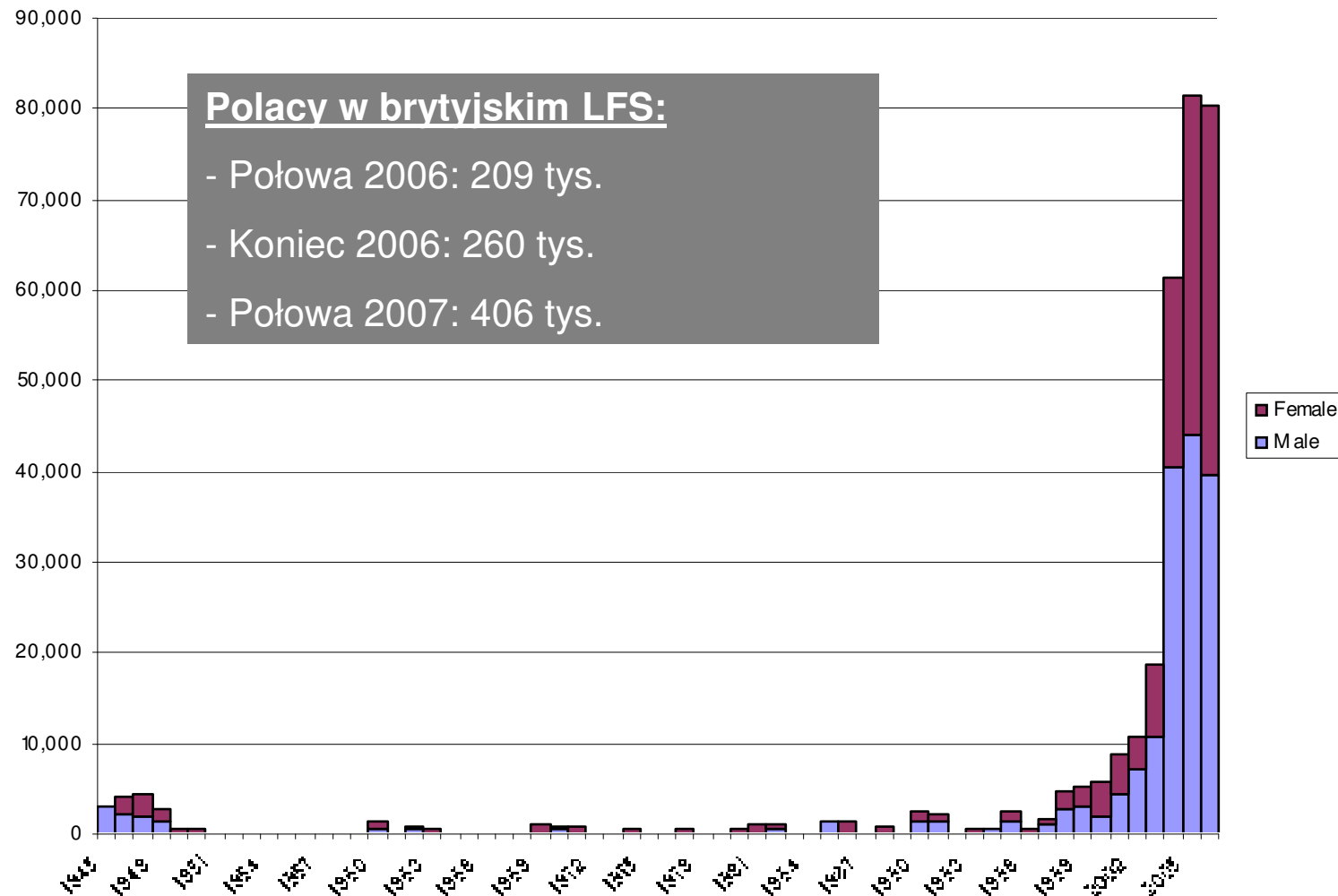
Kraje docelowe (wyjazdy powyżej 2 miesięcy)



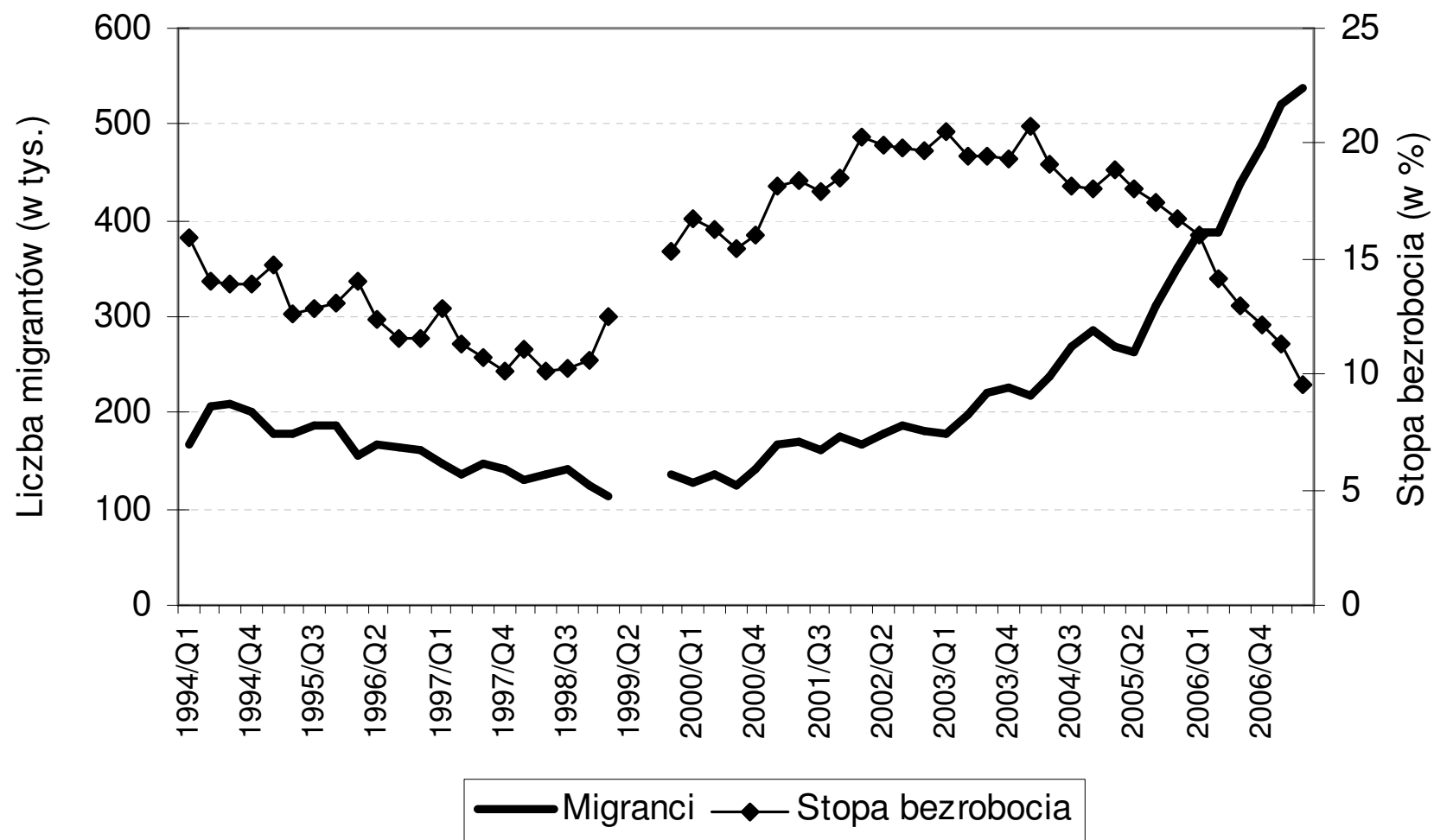
Przypadek Wielkiej Brytanii



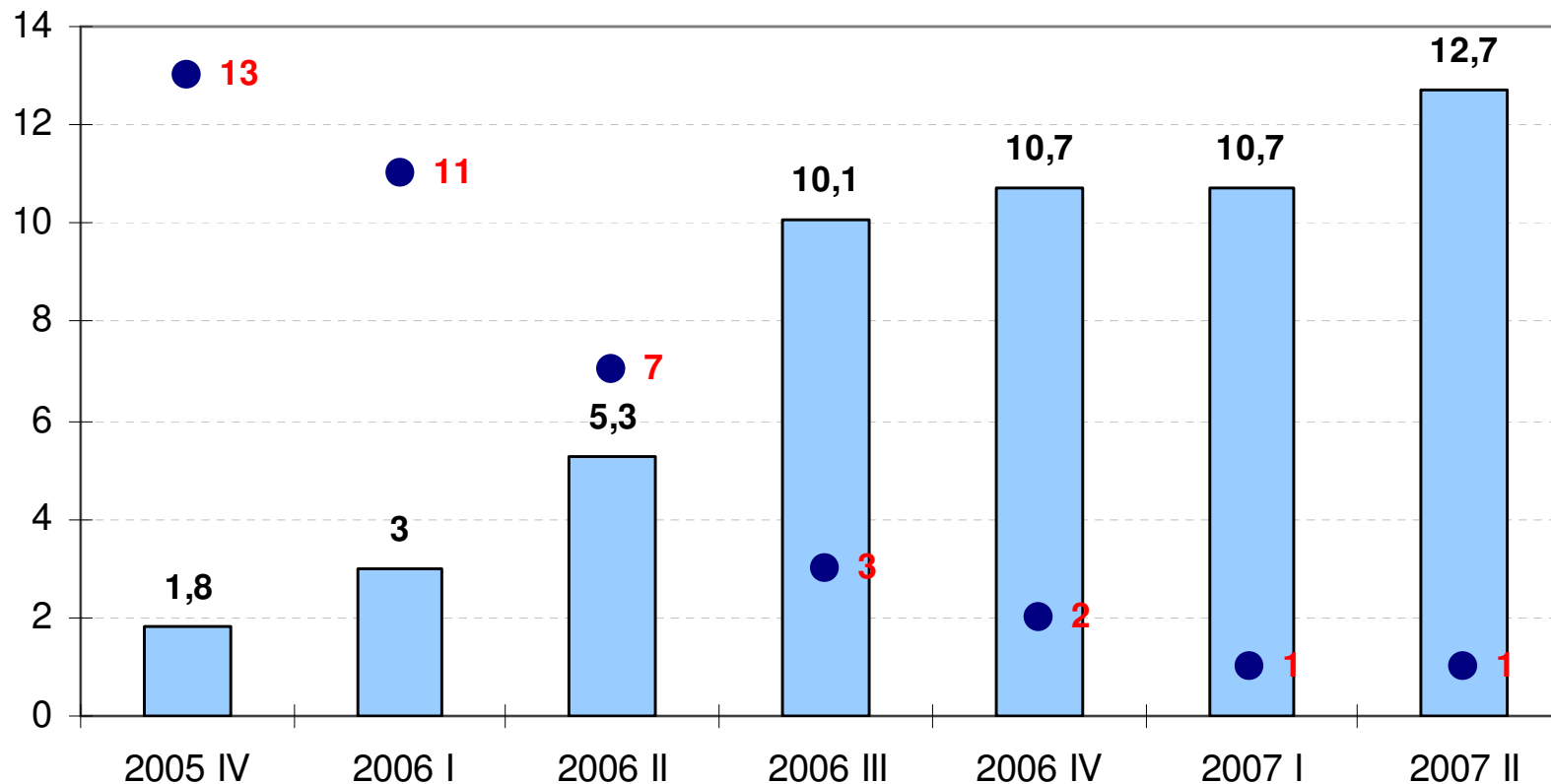
Przypadek Wielkiej Brytanii – dane LFS



Migracje jako fenomen rynku pracy



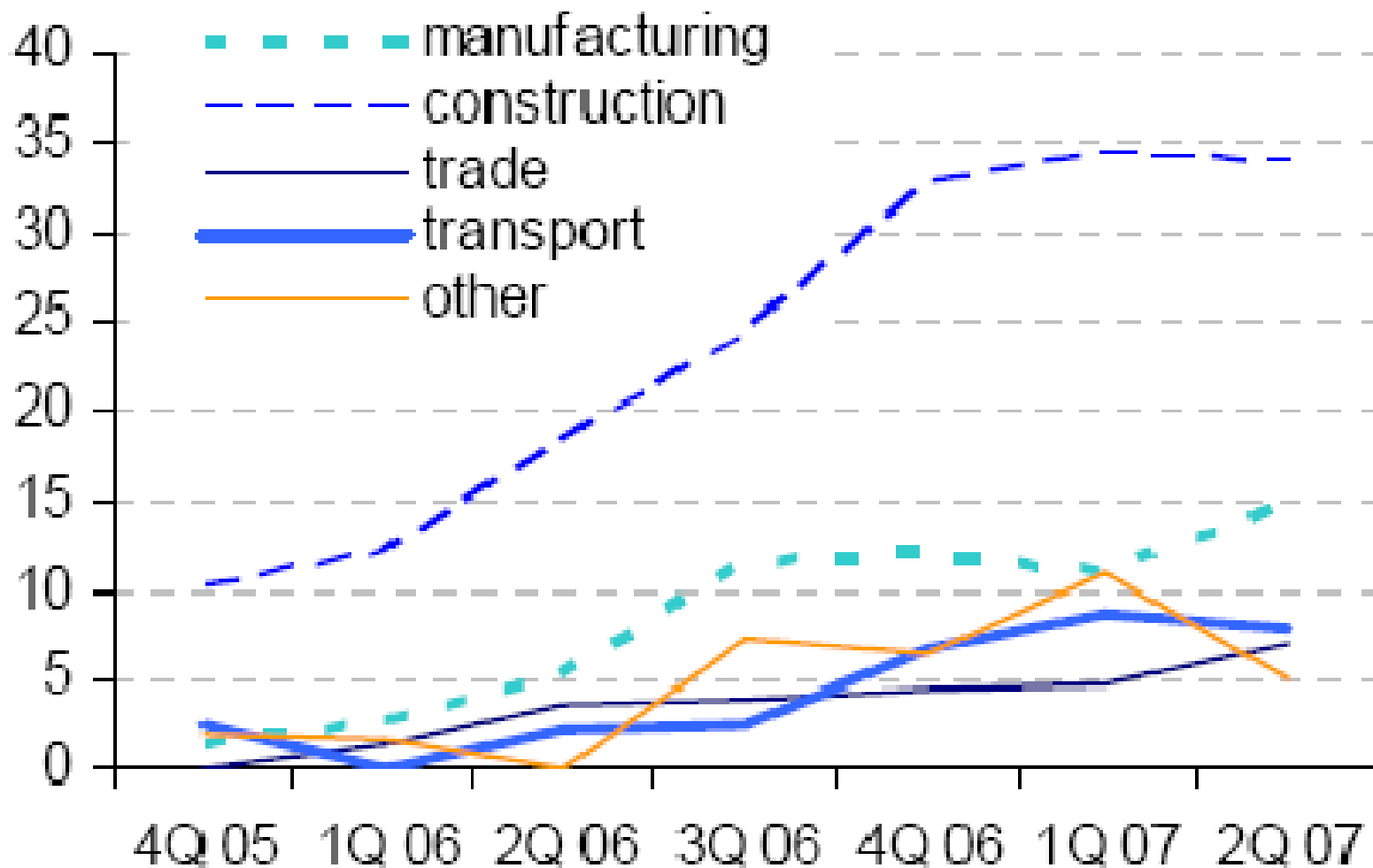
Bariery wzrostu polskich przedsiębiorstw



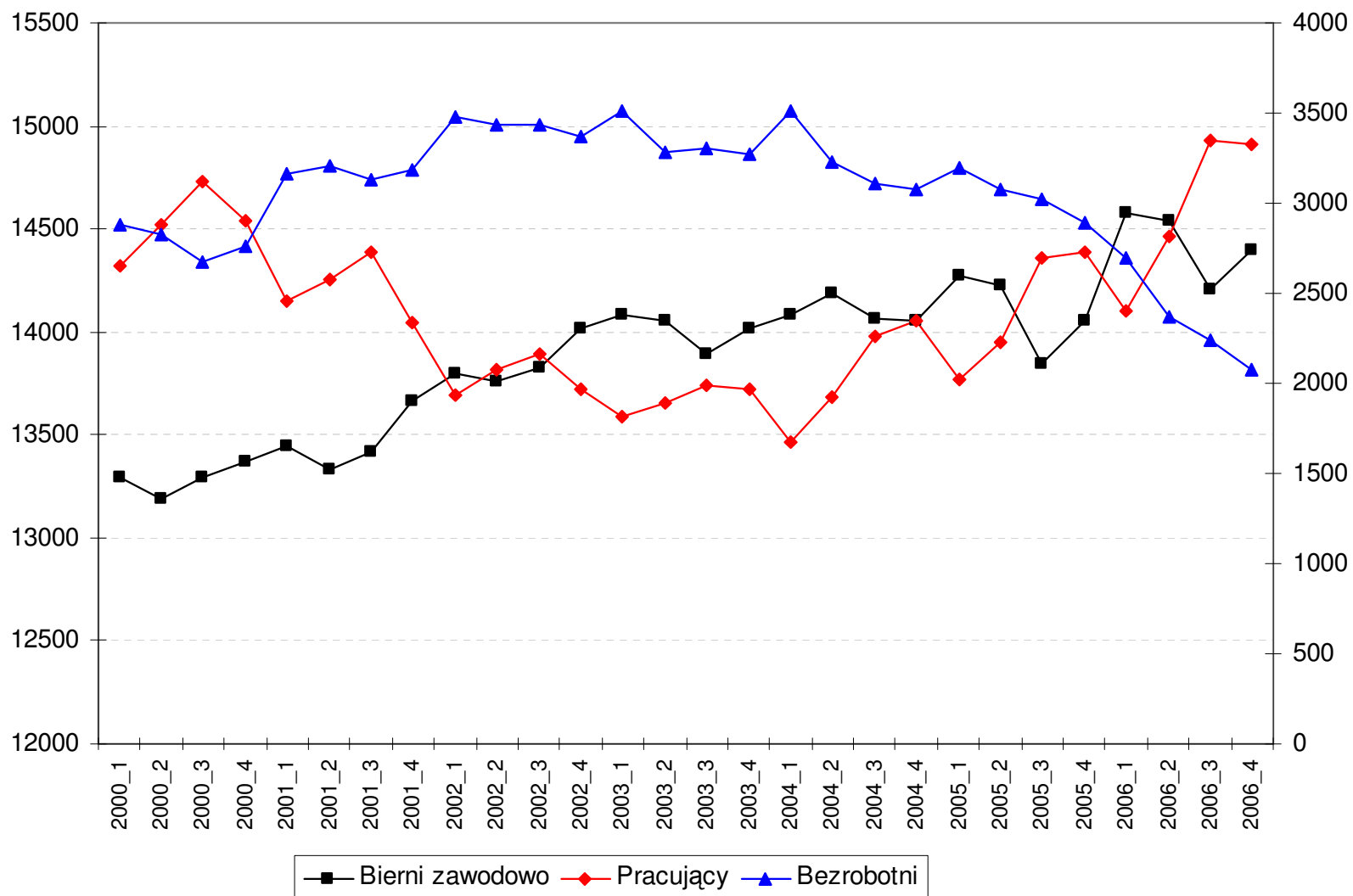
■ Share of the companies reporting problems with filling vacancies

● Problems with filling vacancies as a barrier to company's growth - position in ranking

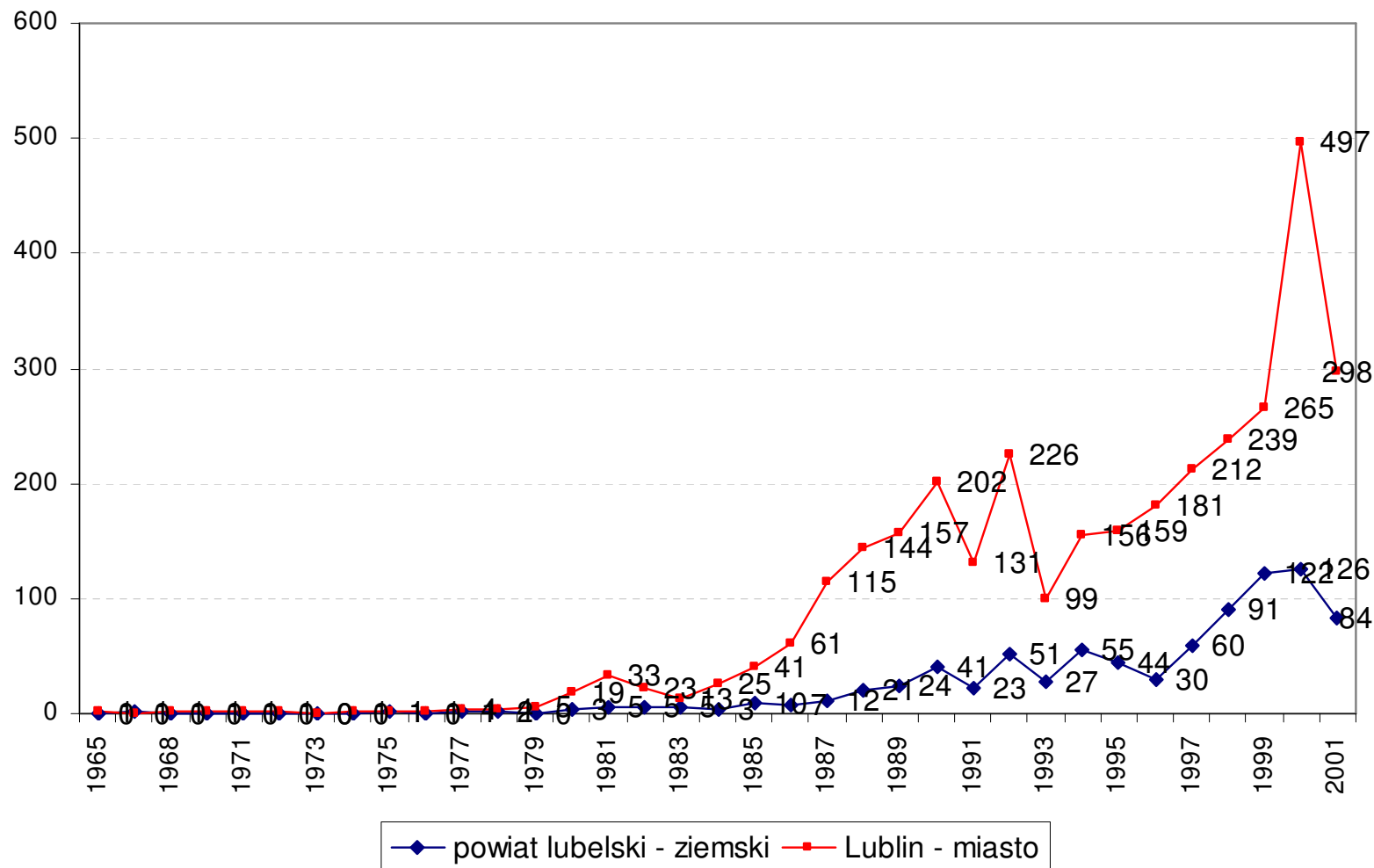
Zapełnienie wolnych miejsc pracy wg sektorów



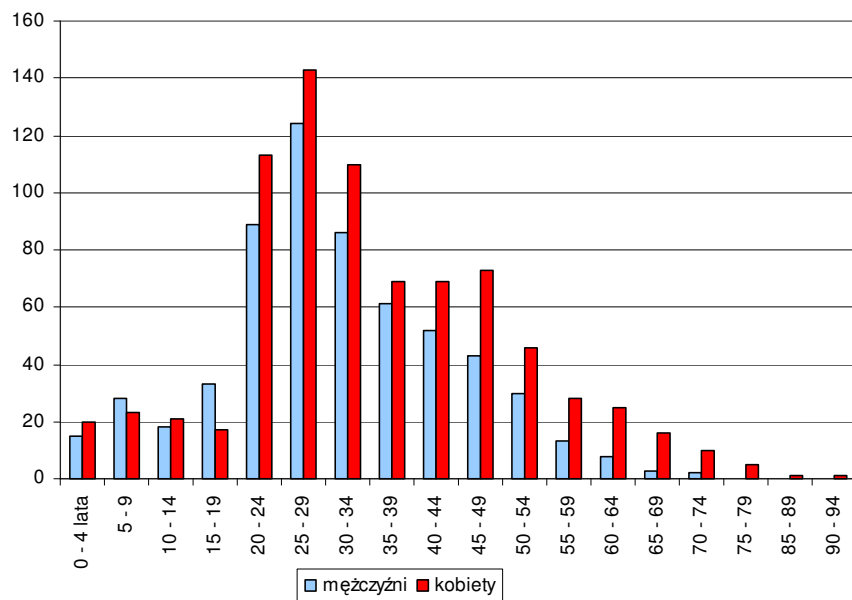
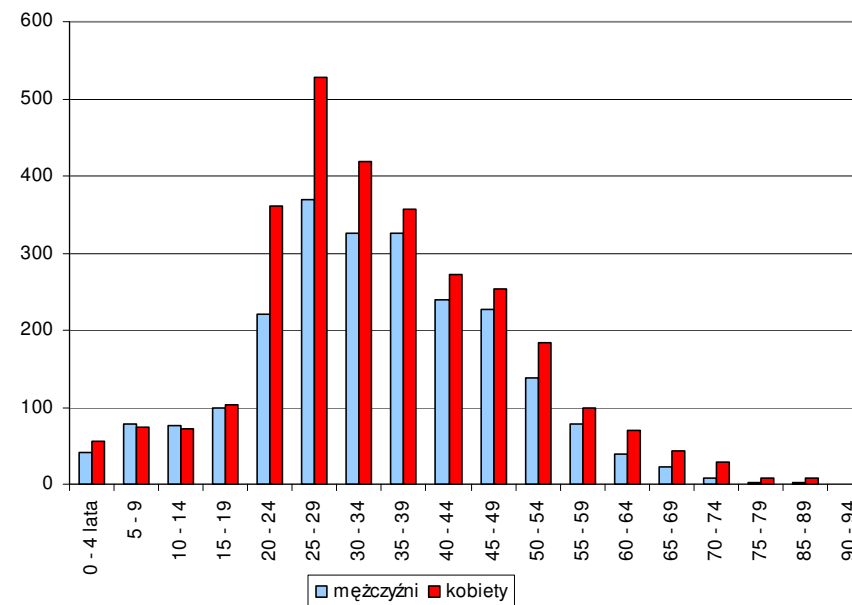
Aktywność na polskim rynku pracy



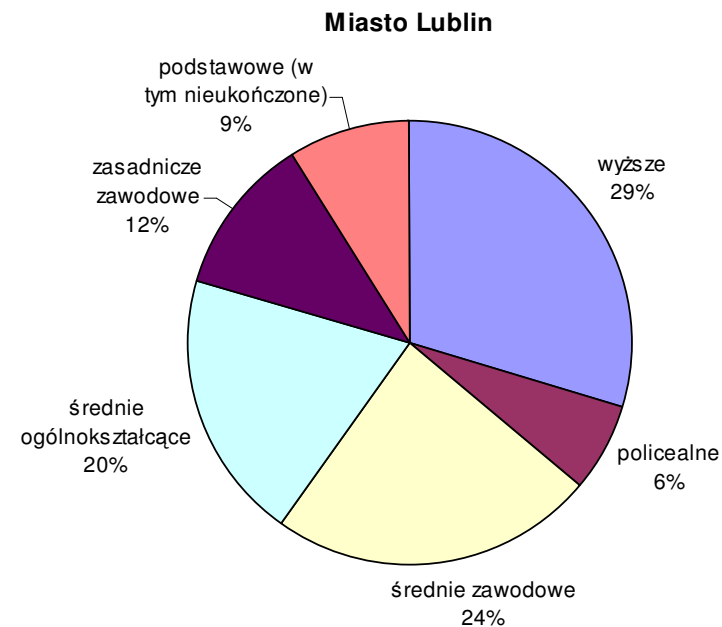
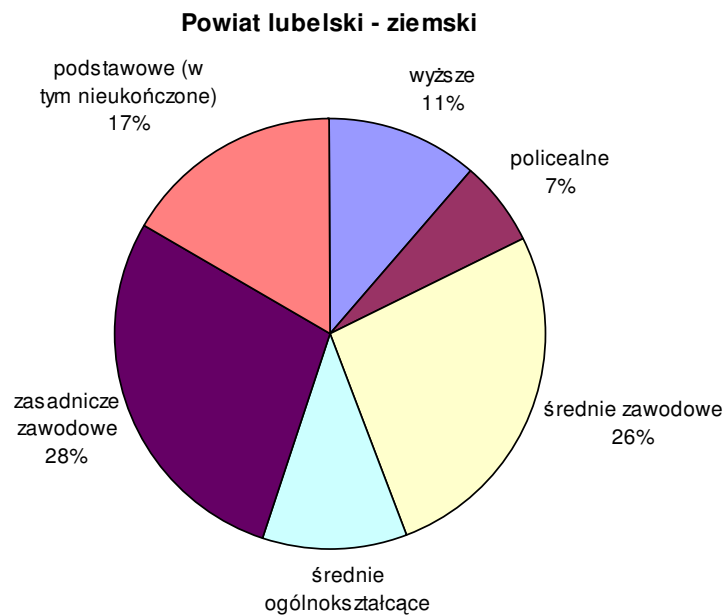
Powiat lubelski – migranci wg roku wyjazdu



Struktura demograficzna migrantów

Powiat lubelski**Miasto Lublin**

Struktura migrantów wg wykształcenia



Pięć najważniejszych krajów migracji

Powiat lubelski

Kraj docelowy	Liczba migrantów
Stany Zjednoczone	255
Włochy	233
Niemcy	167
Belgia	114
Wielka Brytania	66

Miasto Lublin

Kraj docelowy	Liczba migrantów
Stany Zjednoczone	1084
Niemcy	619
Włochy	528
Wielka Brytania	489
Kanada	400

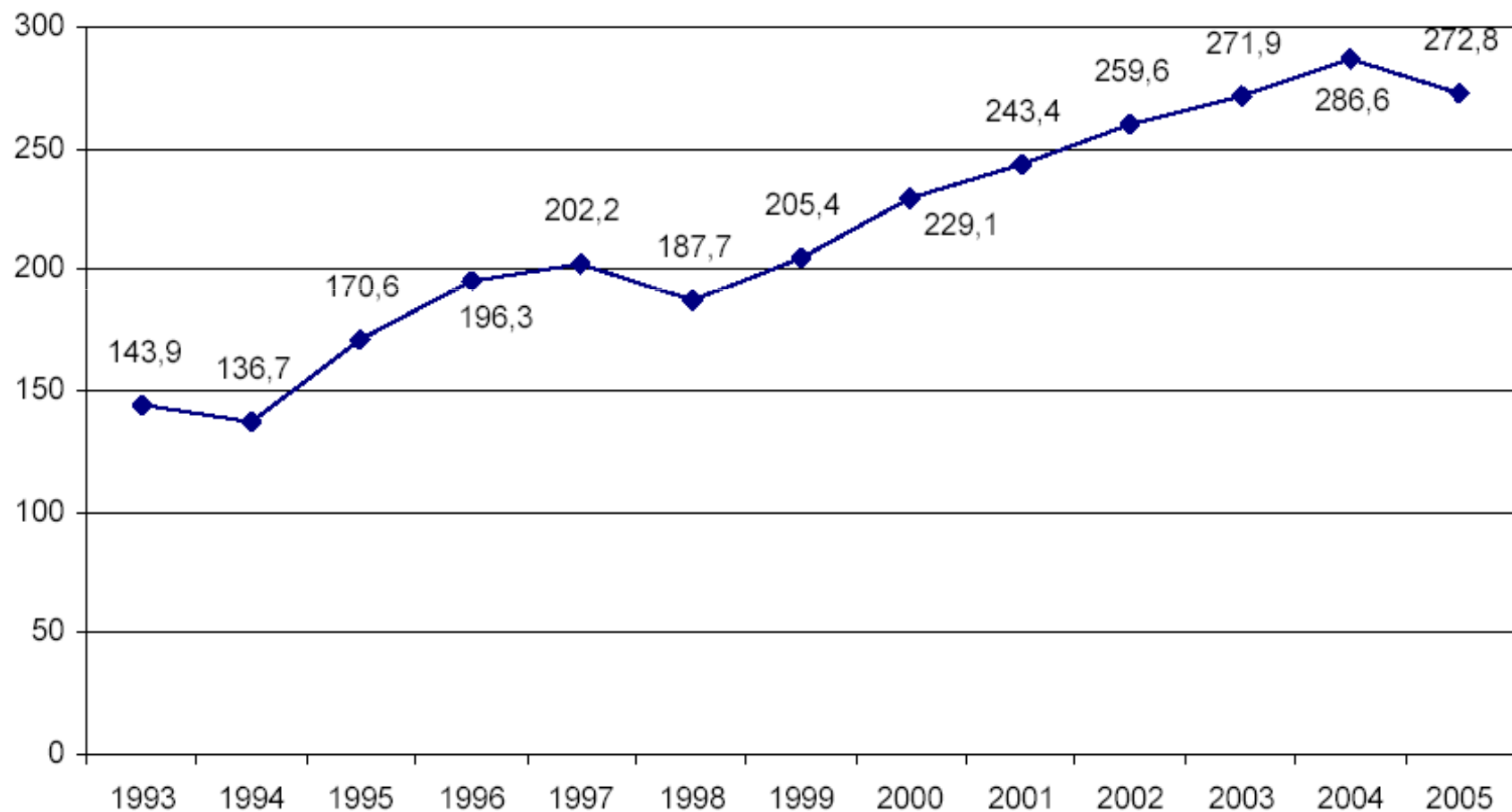
Typy migracji – migracje niepełne i sezonowe:

- Migracje niepełne: od problemów z opisem statystycznym do koncepcji migracji niepełnej (osoby o płynnej pozycji społecznej w Polsce, niskim statusie zawodowym, często bez pracy, o niskiej bądź bardzo niskiej pozycji na rynkach pracy w krajach docelowych, migracja jako realizacja strategii rodzinnych a nie indywidualnych)
- Cechy migracji niepełnych: cyrkulacyjny charakter mobilności, tymczasowość i amorficzny układ życiowy, zagrożenie trwałą dezaktywizacją na polskim rynku pracy
- Migranci niepełni jako produkt przejściowego, niestabilnego charakteru rzeczywistości czasu transformacji
- Migracje sezonowe – druga generacja *Gastarbeitsingu*
- Skala migracji sezonowych
- Cechy migracji sezonowych: zatrudnienie w rolnictwie, praca nie wymagająca kwalifikacji, relatywnie dobrze płatna, domena ludzi młodych bądź w średnim wieku, legalność (!)
- Migracje sezonowe a migracje niepełne: legalność, charakter migracji, mechanizmy migracji (sieci!), skutki migracji (pozycja na polskim rynku pracy)

Różne kategorie migracji (badania OBM UW)

Typ migrantów	Łubniany	Mońki	Namysłów	Nowy Targ	Perlejewo	Warszawa
Migranci handlowi	14,0	22,5	57,5	9,7	12,4	15,9
Migranci osiedleńczy	46,9	16,3	7,1	9,7	15,0	8,8
Migranci kontraktowi	1,1	0,6	0,6	1,9	-	17,1
Migranci niepełni	38,0	60,6	34,7	78,7	72,5	58,2
N	179	160	170	207	153	340

Pracownicy sezonowi w Niemczech



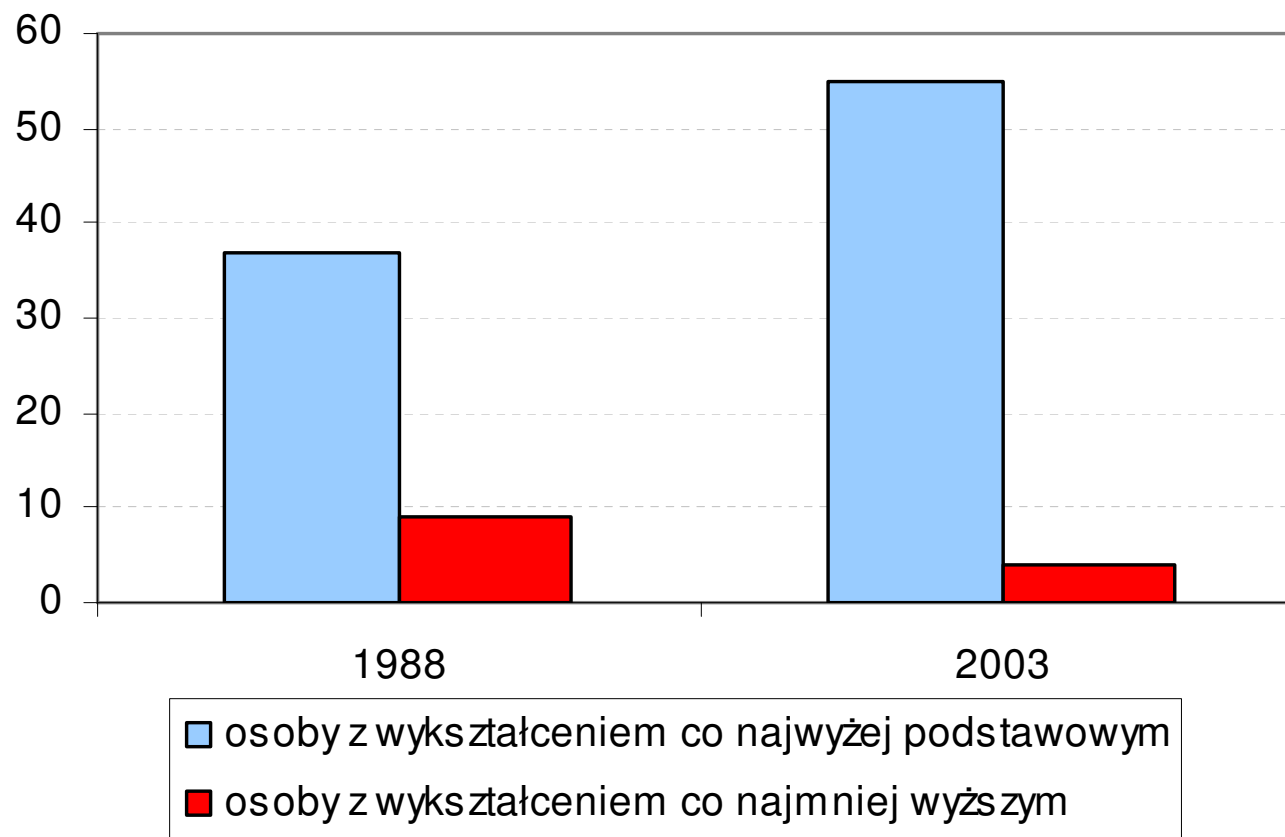
Migracje niepełne i sezonowe – koszty i korzyści

	+	-
MIGRACJI I ICH RODZINY	Praca legalna (migracje sezonowe)	Praca poniżej kwalifikacji
	„Praca dla każdego” (brak wymogów)	Brak możliwości rozwoju zawodowego
	Niskie koszty wyjazdu, proste procedury	Niewielkie możliwości podnoszenia kompetencji językowych
	Możliwość uczestnictwa w polskim rynku pracy	Zmniejszenie zainteresowania karierą zawodową w Polsce
	Niskie „koszty rozstania”	Trwała tymczasowość, marginalizacja (zwłaszcza migranci niepełni)
	Transfer środków z zagranicy: dofinansowanie budżetów domowych oraz działalność inwestycyjna	
SPOŁECZNOŚĆ LOKALNA	+	-
	Zmniejszenie skali ubóstwa	Czasowe niedobory pracowników
	Dopływ pieniędzy z zagranicy: potencjalna działalność inwestycyjna, tworzenie nowych miejsc pracy.	Zależność od pieniędzy napływających z zagranicy → brak bodźców do aktywności i pobudzania rozwoju w oparciu o krajową działalność
Zmniejszenie poziomu bezrobocia („eksport bezrobocia”)	Wycofywanie się (czasowe lub permanentne) z polskiego rynku pracy → wzorzec: praca za granicą i bierność na polskim rynku pracy	

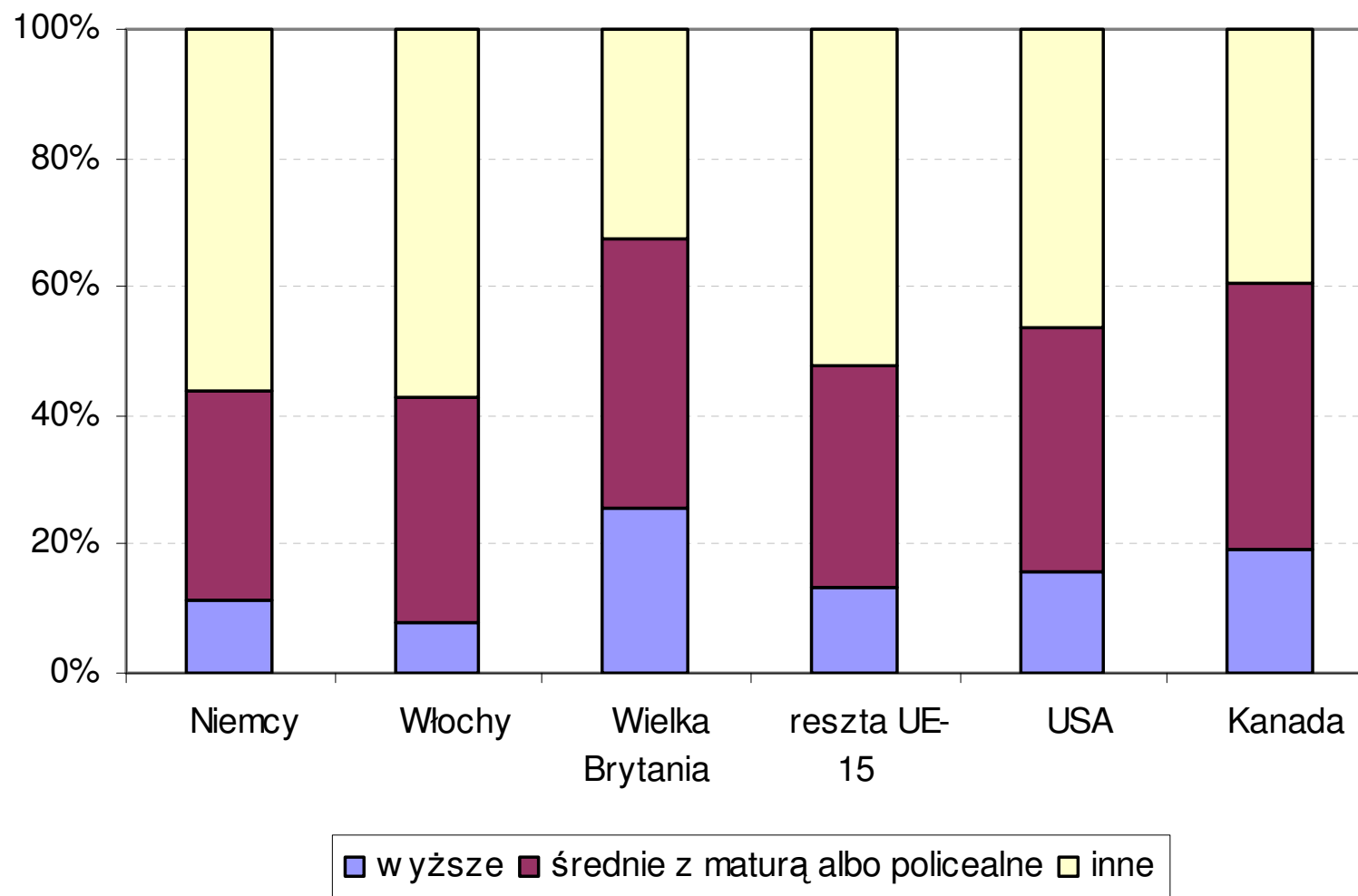
Migracje osób z wysokimi kwalifikacjami

- Migranci z relatywnie wysokimi kwalifikacjami: osoby, które ukończyły uczelnię wyższą, ale również absolwenci szkół ogólnokształcących, jeśli w rejonie ich zamieszkania dominuje wykształcenie podstawowe lub zawodowe.
- Drenaż mózgow z Polski – fakty i mity
- Wyjazdy w latach 1990. – drenaż mózgow tylko w przypadku dużych ośrodków miejskich
- Ale: pozytywna selekcja wyjeżdżających po 1998 roku
- Kraje docelowe migrantów o różnym poziomie wykształcenia
- Migracje najnowsze a utrata kapitału ludzkiego
- Motywacje migracyjne osób o wysokich kwalifikacjach – typowe czy specyficzne?
- Drenaż mózgow, wymiana mózgow czy marnotrawstwo mózgow?

Migranci, a wykształcenie (1988 i 2003)



Wyjazdy po 1997r wg poziomu wykształcenia



Migracje osób z wysokimi kwalifikacjami

	+	-
DLA MIGRANTÓW I ICH RODZINY	Wyższe zarobki – wyższe dochody	Pozycja społeczna nieadekwatna do oczekiwań i kwalifikacji
	Wyższy standard życia, poczucie bezpieczeństwa materialnego	Zatrudnienie poniżej kwalifikacji
	Możliwość realizacji zawodowej – kariera zawodowa	Deprecjacja kwalifikacji
	Doskonalenie, doksztalcanie, podnoszenie kwalifikacji	
	Brak poczucia niedoceny w sensie materialnym i społecznym	
DLA SPOŁECZNOŚCI LOKALNEJ	+	-
	Tworzenie sieci powiązań zawodowych między krajem migracji a krajem pochodzenia	Trwała „utrata mózgów” – zmniejszenie szans rozwojowych
	Transfer wiedzy	Zagrożenie funkcjonowania określonych sektorów gospodarki (np. służba zdrowia)
	Transfer środków finansowych	Deprecjacja zasobów kapitału ludzkiego
	Rozwój przedsiębiorczości – transfer kultury ekonomicznej	Utrata wydatków poniesionych w związku z kształceniem migrantów
	Wykształcanie się mobilnego, nowoczesnego społeczeństwa	
	Pozytywny wpływ na motywację młodych ludzi do zdobywania wyższego wykształcenia	

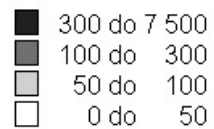
Typy migracji – migracje powrotne

- NSP 2002: 70 tys. Polaków, którzy powrócili do kraju
- Ale: 20 tys. spośród nich wyjechało ponownie
- Powroty z: Niemiec, Stanów Zjednoczonych, Kanady
- Powroty do: miast (81%), głównie dużych
- Kim są? Ludzie młodzi (28% poniżej 20 roku życia), bardzo dobrze wykształceni (30% z wykształceniem wyższym), aktywni zawodowo (65%)
- Pozycja zawodowa w Polsce – bardzo wysoka
- Kto wyjechał? Osoby słabiej wykształcone, z podwójnym obywatelstwem
- Migracje powrotne – automatyczny sukces?

Migranci powrotni



Remigranci wg miejsca zamieszkania



Migracje powrotne – koszty i korzyści

	+	-
DLA MIGRANTÓW I ICH RODZINY	<p>Większa satysfakcja z życia w kraju</p> <p>Kapitał i nowe kompetencje migrantów powrotnych</p>	<p>Zagrożenie dla więzi rodzinnych w sytuacji porażki migracyjnej – szczególnie w sytuacjach, gdzie wyjazd był realizacją strategii dochodowej całego gospodarstwa domowego.</p> <p>W sytuacji braku możliwości trwałego wejścia na polski rynek pracy potencjalny sukces związany z migracją powrotną może przerodzić się w porażkę</p>
DLA SPOŁECZNOŚCI LOKALNEJ	<p style="text-align: center;">+</p> <p>Migranci powrotni mogą dysponować środkami wystarczającymi by wesprzeć rozwój lokalnej przedsiębiorczości.</p> <p>Dopływ pieniędzy z zagranicy: potencjalna działalność inwestycyjna, tworzenie nowych miejsc pracy.</p> <p>Potencjał demograficzny – większość z migrantów powrotnych to osoby w tzw. wieku mobilnym – istotny zwłaszcza dla małych miast i terenów wiejskich.</p> <p>Migranci powrotni jako „eksperci” i liderzy lokalnych społeczności</p> <p>Migranci powrotni umożliwiają tworzenie sieci powiązań z krajem migracji – kontakt te mogą owocować współpracą na wielu polach, zwłaszcza w sferach biznesowych.</p>	<p style="text-align: center;">-</p> <p>Konieczność intensywnego wsparcia ze strony publicznych służb zatrudnienia</p> <p>W sytuacji braku wsparcia migracja powrotna może z łatwością przekształcić się w re-emigrację → definitywna utrata kapitału ludzkiego</p> <p>Powroty, ale do dużych ośrodków miejskich → trwale osłabienie potencjału rozwojowego społeczności lokalnych</p>

To nie migracje są problemem

- Sieci migracyjne => wyspowość

- Moda

⇒ **Nieracjonalność decyzji o wyjeździe:**

niewłaściwi ludzie w niewłaściwe miejsca

□ Świadomość dostępności innych rozwiązań

- Sieci migracyjne nie są sieciami, lecz kanałami
- Pozór bezpieczeństwa
- Brak swobody wyboru i ograniczona informacja
- Redukcja aspiracji do wymiaru dochodowego

Rozwiązania

- Monitoring postępowania pośredników
- Podtrzymywanie aspiracji
 - Szanujmy się!
 - Sieci horyzontalne (pozyskiwanie doświadczenia, budowanie kariery)
 - Sieciowanie istniejących kanałów
- Nawigowanie informacją
 - Wiarygodne źródło wiedzy „jak jest tam”?
(dochody, koszty życia, warunki...)

⇒ Uwzględnienie innych kryteriów przy decyzji o wyjeździe

⇒ **Dobre przygotowanie wyjazdu**

Wzorce rozwoju, a migracje

□ Indywidualnego

- Tradycyjny model wyjazdów do prac niskokwalifikowanych
- Brak tradycji „ścieżki kariery”

⇒ **Działania w instytucjach edukacji formalnej**

⇒ Trenerzy

⇒ Szkolenia dla nauczycieli

⇒ Materiały dydaktyczne (także np.: gry strategiczne!)

Wzorce rozwoju, a migracje

☐ Społeczności lokalnej

- Tradycyjny model trwałego opuszczania mniejszych miast i obszarów wiejskich (drenaż mózgów)
- Brak świadomości możliwości rozwojowych

⇒ **Wyjeżdżajcie by wracać**

- ⇒ Wbudowanie strategii powrotu w decyzję wyjazdową
- ⇒ Ułatwienia dla powrotów (także formalne!)
- ⇒ Wsparcie rozwoju przedsiębiorczości (migranci i ich rodziny)
- ⇒ Wsparcie aktywności w okresach pobytu w Polsce

Wnioski na podstawie doświadczeń

- ❑ Nie ci, co trzeba, pojechali nie tam, gdzie trzeba
⇒ potencjał mobilności nie został w pełni wykorzystany

- ❑ Wyjazdy kosztem edukacji (albo zamiast, albo dewaluacja)
⇒ potencjał edukacyjny nie jest wykorzystywany
⇒ redukcja aspiracji → **by decyzje były racjonalne**

- ❑ Nierównomierny rozwój infrastruktury
⇒ potencjał wyjazdów nie służy budowaniu społeczności lokalnej
⇒ wyjazdy tradycyjnie źródłem amoralnego familializmu

BEZROBOCIE

→ **work PL**

Bardzo dziękujemy za uwagę! Pytania?

Dr Paweł Kaczmarczyk

p.kaczmarczyk@uw.edu.pl

Dr Joanna Tyrowicz

jtyrowicz@wne.uw.edu.pl